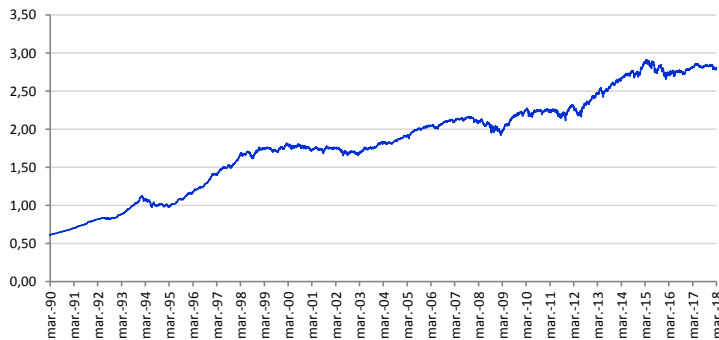


POLÍTICAS DE INVERSIÓN

Es un fondo mixto que invierte entre un 70% y un 80% de su patrimonio en renta fija europea con una particular concentración en bonos del Estado español. Asimismo, la inversión en renta fija también puede instrumentarse en bonos de empresa y activos monetarios. Así pues, el porcentaje restante es invertido en renta variable europea. El gestor del fondo invierte en compañías europeas de al menos 250 millones de euros de capitalización que cree tienen un buen perfil de crecimiento con el objetivo de batir al benchmark de referencia.

EVOLUCIÓN HISTÓRICA

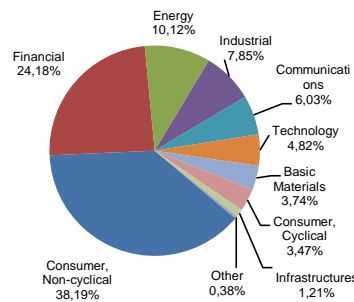


PRINCIPALES POSICIONES

Government Debt Spain (Sovereign)	42,86%
Credit Agricole (Senior)	6,42%
Government Debt Latam (Corp Andina de Fomento)	4,95%
Vonovia Finance	2,57%
Government Debt Italy (Cassa Depositi Prestiti)	2,48%
BBVA (Cash Accounts)	2,37%
Government Debt Spain (Comunidad Canarias)	1,80%
Government Debt Spain (Comunidad de Madrid)	1,80%
FCC Aqualia SA	1,69%
Government Debt Spain (FADE)	1,66%

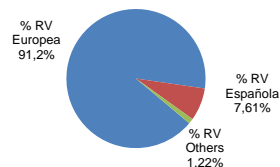
DISTRIBUCIÓN SECTORIAL DE LA CARTERA DE RENTA VARIABLE

Consumer, Non-cyclical	38,19%
Financial	24,18%
Energy	10,12%
Industrial	7,85%
Communications	6,03%
Technology	4,82%
Basic Materials	3,74%
Consumer, Cyclical	3,47%
Infraestructures	1,21%
Other	0,38%
Total	100,0%



DISTRIBUCIÓN POR PAISES DE LA RENTA VARIABLE

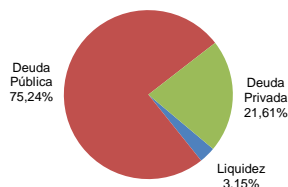
% RV Europea	91,2%
% RV Española	7,61%
% RV Others	1,22%
% RV Total	100,00%



ESTRUCTURA CARTERA RENTA FIJA

Por emisor

Liquidez	3,15%
Deuda Pública	75,24%
Deuda Privada	21,61%
TOTAL	100%



Volatilidad baja

Volatilidad alta

DATOS DE LA CARTERA

Vocación	Renta Fija Mixta
Índice Benchmark	25% SX5R + 37,5% SPG1TR + 37,5% SPG2TR
Fecha de constitución	29 de Enero 1990
Entidad Aseguradora	Zurich Vida, Cía. De Seguros y Reaseguros, S.A
Clase de Fondo	RF Mixta
Audidores Externos	Pricewaterhouse Coopers

COMISIONES

Gastos de gestión	1,00%
Margen de compra venta	3,00%

DATOS PATRIMONIALES

Euros	
Valor liquidativo (31/03/2018)	2,80301
Patrimonio	12.234.790,45

RENTABILIDADES

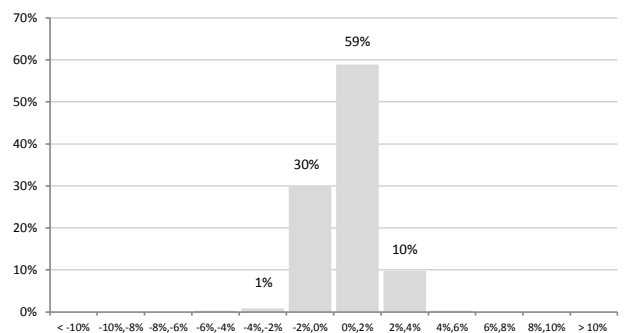
Rentabilidades anuales (TAE)

2013	9,29%
2014	4,52%
2015	2,36%
2016	-0,35%
2017	1,62%

Rentabilidades acumuladas

año actual	-0,88%
3 meses	-0,88%
12 meses	-0,64%
últimos 3 años	-2,40%
últimos 5 años	13,89%

Distribución frecuencias rentabilidades mensuales



En el eje horizontal aparece la rentabilidad presentada en intervalos. En el eje vertical aparece el número de meses en porcentaje. El gráfico indica el número de meses (en porcentaje) en los que se ha obtenido una rentabilidad mensual (positiva o negativa).

Estadísticas Rentabilidad

Últimos 36 meses

% Meses rentabilidad positiva	68,93%
Rentabilidad mejor mes	2,54%
Rentabilidad peor mes	-3,02%

Rating Medio

A-

Duración media

3,19 años