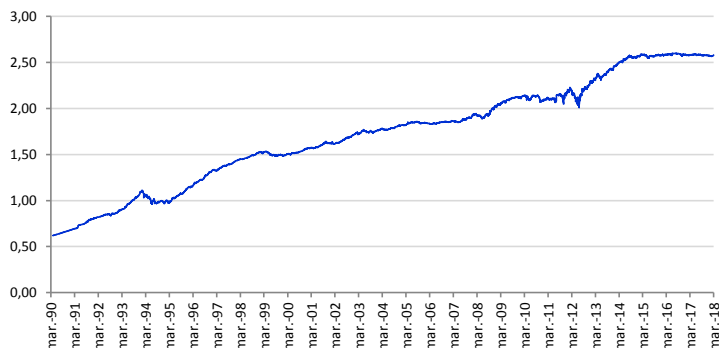


POLÍTICAS DE INVERSIÓN

Fondo de renta fija europea centrado en la inversión en bonos del Estado español. Asimismo, también es posible invertir en bonos de empresa y activos monetarios. Gestión activa de los vencimientos con un objetivo de duración entre 2 y 4 años, acorde con el benchmark establecido.



EVOLUCIÓN HISTÓRICA



DATOS DE LA CARTERA

Vocación	Renta Fija
Índice Benchmark	50% EFFAS SPAIN 1-3 Y + 50% EFFAS SPAIN 3-5Y
Fecha de constitución	29 de Abril de 1990
Entidad Aseguradora	Zurich Vida, Cía. De Seguros y Reaseguros, S.A
Clase de Fondo	RFLP
Audidores Externos	Pricewaterhouse Coopers

COMISIONES

Gastos de gestión	1,00%
Margen de compra venta	3,00%

DATOS PATRIMONIALES

Valor liquidativo (31/03/2018)	2,57890
Patrimonio	14.618.300,36

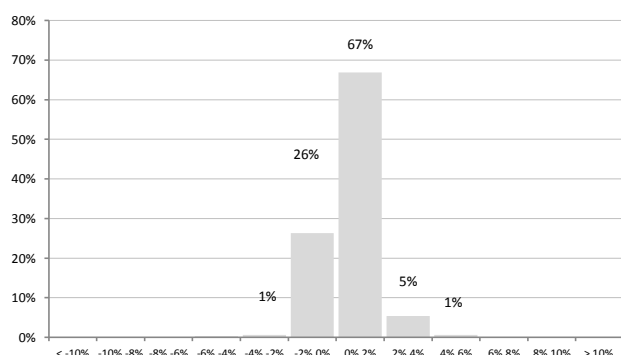
RENTABILIDADES

Rentabilidades anuales (TAE)		Históricas
2013		7,57%
2014		5,30%
2015		0,95%
2016		0,38%
2017		-0,52%

Rentabilidades acumuladas

año actual	0,30%
3 meses	0,30%
12 meses	-0,06%
últimos 3 años	-0,20%
últimos 5 años	11,89%

Distribución frecuencias rentabilidades mensuales



En el eje horizontal aparece la rentabilidad presentada en intervalos. En el eje vertical aparece el número de meses en porcentaje. El gráfico indica el número de meses (en porcentaje) en los que se ha obtenido una rentabilidad mensual (positiva o negativa).

Estadísticas Rentabilidad

Últimos 36 meses	
% Meses rentabilidad positiva	72,84%
Rentabilidad mejor mes	0,85%
Rentabilidad peor mes	-0,91%

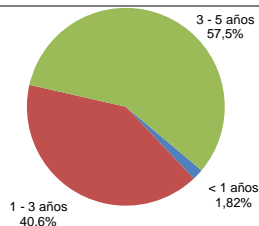
PRINCIPALES POSICIONES

Government Debt Spain (Sovereign)	71,80%
Government Debt Latam (Corp Andina de Fomento)	5,16%
Vonovia Finance	3,57%
Government Debt Italy (Cassa Depositi Prestiti)	2,76%
Government Debt Spain (Comunidad de Madrid)	2,25%
Exor NV (Senior)	2,20%
General Electric	2,05%
BBVA (Cash Accounts)	1,82%

ESTRUCTURA CARTERA RENTA FIJA

Por tramos de vencimiento

< 1 años	1,82%
1 - 3 años	40,6%
3 - 5 años	57,5%
5 - 7 años	0,0%
> 7 años	0,0%
TOTAL	100,00%

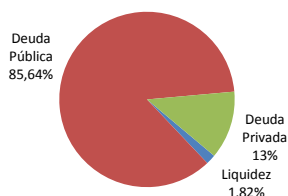


Duración media

3,04 años

Por emisor

Liquidez	1,82%
Deuda Pública	85,64%
Deuda Privada	13%
TOTAL	100%



Rating Medio

A-