

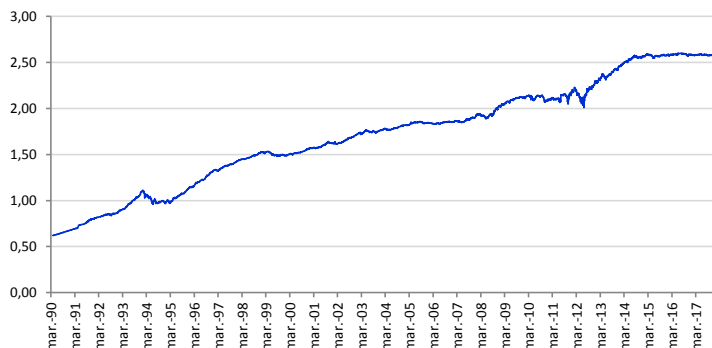
RENDA FIJA

POLÍTICAS DE INVERSIÓN

Fondo de renta fija europea centrado en la inversión en bonos del Estado español. Asimismo, también es posible invertir en bonos de empresa y activos monetarios. Gestión activa de los vencimientos con un objetivo de duración entre 2 y 4 años, acorde con el benchmark establecido.



EVOLUCIÓN HISTÓRICA



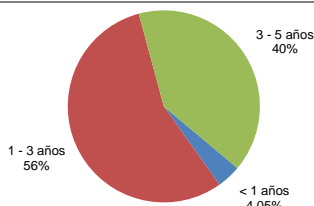
PRINCIPALES POSICIONES

Government Debt Spain (Sovereign)	92,12%
BBVA (Cash Accounts)	4,05%
Government Debt Spain (Comunidad de Madrid)	2,29%
Government Debt Spain (Comunidad Canarias)	1,54%

ESTRUCTURA CARTERA RENTA FIJA

Por tramos de vencimiento

< 1 años	4,05%
1 - 3 años	55,6%
3 - 5 años	40,3%
5 - 7 años	0,0%
> 7 años	0,0%
TOTAL	100,00%

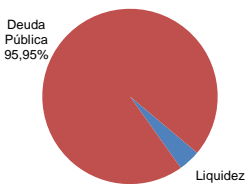


Duración media

2,73 años

Por emisor

Liquidez	4,05%
Deuda Pública	95,95%
Deuda Privada	0%
TOTAL	100%



Rating Medio

BBB+

DATOS DE LA CARTERA

Vocación	Renta Fija
Índice Benchmark	50% EFFAS SPAIN 1-3 Y + 50% EFFAS SPAIN 3-5Y
Fecha de constitución	29 de Abril de 1990
Entidad Aseguradora	Zurich Vida, Cía. De Seguros y Reaseguros, S.A
Clase de Fondo	RFLP
Auditores Externos	Pricewaterhouse Coopers

COMISIONES

Gastos de gestión	1,00%
Margen de compra venta	3,00%

DATOS PATRIMONIALES

Euros

Valor liquidativo (31/12/2017)	2,57111
Patrimonio	14.877.385,03

RENTABILIDADES

Históricas

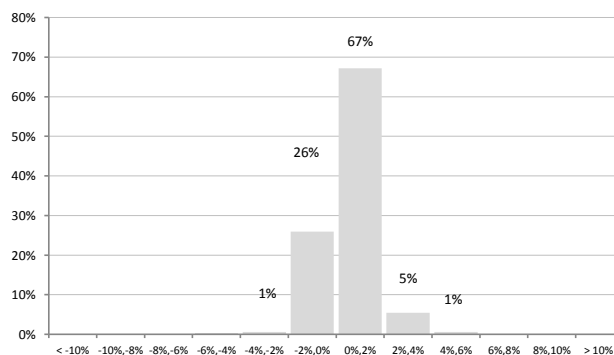
Rentabilidades anuales (TAE)

2013	7,57%
2014	5,30%
2015	0,95%
2016	0,38%
2017	-0,52%

Rentabilidades acumuladas

año actual	-0,52%
3 meses	-0,25%
12 meses	-0,52%
últimos 3 años	0,80%
últimos 5 años	14,18%

Distribución frecuencias rentabilidades mensuales



En el eje horizontal aparece la rentabilidad presentada en intervalos. En el eje vertical aparece el número de meses en porcentaje. El gráfico indica el número de meses (en porcentaje) en los que se ha obtenido una rentabilidad mensual (positiva o negativa).

Estadísticas Rentabilidad

Últimos 36 meses

% Meses rentabilidad positiva	73,19%
Rentabilidad mejor mes	0,85%
Rentabilidad peor mes	-0,91%