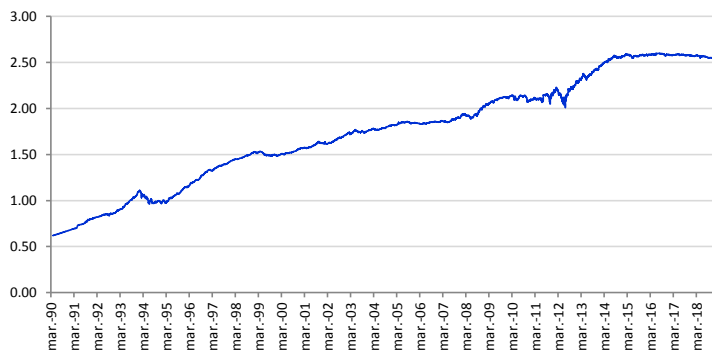


**POLÍTICAS DE INVERSIÓN**

Fondo de renta fija europea centrado en la inversión en bonos del Estado español. Asimismo, también es posible invertir en bonos de empresa y activos monetarios. Gestión activa de los vencimientos con un objetivo de duración entre 2 y 4 años, acorde con el benchmark establecido.



**EVOLUCIÓN HISTÓRICA**



**DATOS DE LA CARTERA**

<b>Vocación</b>	Renta Fija
<b>Índice Benchmark</b>	50% EFFAS SPAIN 1-3 Y + 50% EFFAS SPAIN 3-5Y
<b>Fecha de constitución</b>	29 de Abril de 1990
<b>Entidad Aseguradora</b>	Zurich Vida, Cía. De Seguros y Reaseguros, S.A
<b>Clase de Fondo</b>	RFLP
<b>Auditores Externos</b>	Pricewaterhouse Coopers

**COMISIONES**

<b>Gastos de gestión</b>	1.00%
<b>Margen de compra venta</b>	3.00%

**DATOS PATRIMONIALES**

<b>Valor liquidativo (30/09/2018)</b>	2.55139
<b>Patrimonio</b>	13,722,929.91

**PRINCIPALES POSICIONES**

Government Debt Spain (Sovereign)	58.19%
Vonovia Finance	3.79%
Mitsubishi Financial Group (Senior)	3.63%
Government Debt Italy (Cassa Depositi Prestiti)	2.73%
Exor NV (Senior)	2.31%
Volkswagen (Finance)	2.18%
AGBAR (Aigues de Barcelona)	1.87%
BBVA (Cash Accounts)	1.86%

**RENTABILIDADES**

Rentabilidades anuales (TAE)		Históricas
2013		7.57%
2014		5.30%
2015		0.95%
2016		0.38%
2017		-0.52%

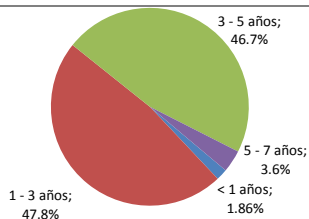
**Rentabilidades acumuladas**

año actual	-0.77%
3 meses	-0.46%
12 meses	-1.01%
últimos 3 años	-0.65%
últimos 5 años	6.71%

**ESTRUCTURA CARTERA RENTA FIJA**

**Por tramos de vencimiento**

< 1 años	1.86%
1 - 3 años	47.8%
3 - 5 años	46.7%
5 - 7 años	3.6%
> 7 años	0.0%
<b>TOTAL</b>	<b>100.00%</b>

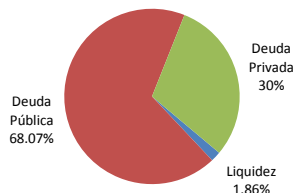


**Duración media**

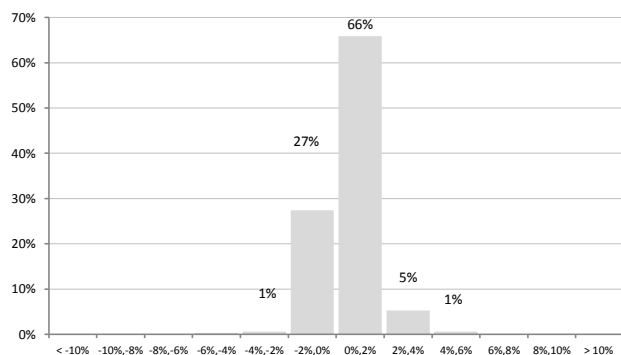
**3.15 años**

**Por emisor**

Liquidez	1.86%
Deuda Pública	68.07%
Deuda Privada	30%
<b>TOTAL</b>	<b>100%</b>



**Distribución frecuencias rentabilidades mensuales**



En el eje horizontal aparece la rentabilidad presentada en intervalos. En el eje vertical aparece el número de meses en porcentaje. El gráfico indica el número de meses (en porcentaje) en los que se ha obtenido una rentabilidad mensual (positiva o negativa).

**Rating Medio**

**A-**

**Estadísticas Rentabilidad**

**Últimos 36 meses**

% Meses rentabilidad positiva	71.72%
Rentabilidad mejor mes	0.48%
Rentabilidad peor mes	-0.82%