

Seguro Unit Linked

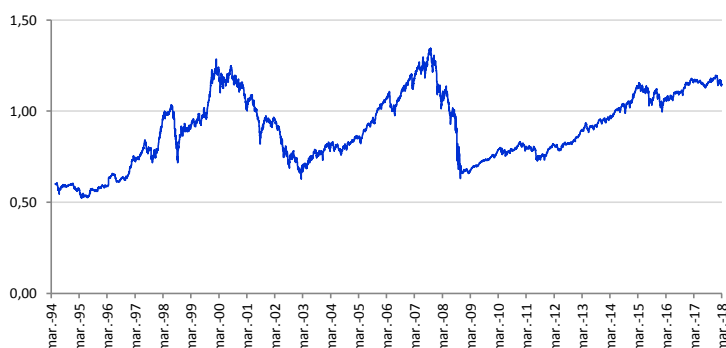
EAGLE STAR INTERNACIONAL

1er Trimestre 2018

POLÍTICAS DE INVERSIÓN

Es un fondo mixto que invierte en torno al 50% de su patrimonio en renta fija europea y activos monetarios con concentración en algunos momentos en bonos y obligaciones, y CCAA del Estado español. Gestión activa de los vencimientos con un objetivo de duración entre 2 y 4 años, acorde con el benchmark establecido. Así pues, el porcentaje restante es invertido en renta variable global. El gestor del fondo invierte principalmente en activos de compañías de al menos 500 millones de euros de capitalización que creen tienen un buen perfil de crecimiento con el objetivo de batir al benchmark de referencia.

EVOLUCIÓN HISTÓRICA



DATOS DE LA CARTERA

Vocación	Perfil Mixto
Índice Benchmark	50%MSCI + 50%(1/3EFFAS 1-3 + 1/3EFFAS 3-5 + 34%AFIS 1 DAY)
Fecha de constitución	19 de Mayo de 1994
Entidad Aseguradora	Zurich Vida, Cía. De Seguros y Reaseguros, S.A
Clase de Fondo	Mixto
Audítores Externos	Pricewaterhouse Coopers

COMISIONES

Gastos de gestión	1,50%
Margen de compra venta	3,00%

DATOS PATRIMONIALES

	Euros
Valor liquidativo (31/03/2018)	1,14713
Patrimonio	1.890.094,07

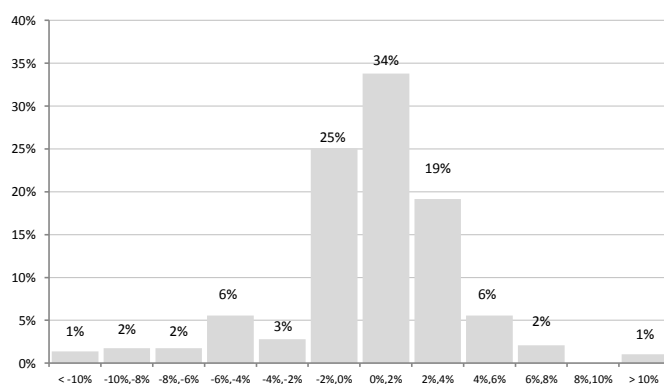
RENTABILIDADES

	Históricas
Rentabilidades anuales (TAE)	
2013	14,22%
2014	10,54%
2015	3,51%
2016	5,16%
2017	2,83%

Rentabilidades acumuladas

año actual	-2,75%
3 meses	-2,75%
12 meses	-1,99%
últimos 3 años	1,25%
últimos 5 años	27,73%

Distribución frecuencias rentabilidades mensuales



En el eje horizontal aparece la rentabilidad presentada en intervalos. En el eje vertical aparece el número de meses en porcentaje. El gráfico indica el número de meses (en porcentaje) en los que se ha obtenido una rentabilidad mensual (positiva o negativa).

Estadísticas Rentabilidad

	Últimos 36 meses
% Meses rentabilidad positiva	61,67%
Rentabilidad mejor mes	4,99%
Rentabilidad peor mes	-4,77%

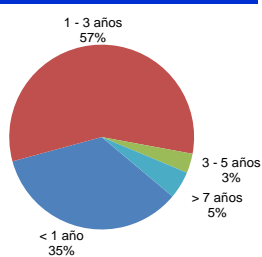
PRINCIPALES POSICIONES

ETF - DB Xtrackers (MSCI World)	27,17%
F.I. - Robeco (Invest Global)	11,56%
Government Debt Spain (Islas Baleares)	7,24%
F.I. - Fidelity Global Dividend (Global)	5,80%
F.I. - Fidelity FNDS WORLD (Broad Market)	5,76%
Government Debt Korea (Korea Development Bank)	5,61%
Government Debt Spain (Comunidad Canarias)	4,25%
BBVA (Cash Accounts)	3,75%
Iberdrola	3,06%
Government Debt Spain (Sovereign)	2,39%

ESTRUCTURA CARTERA RENTA FIJA

Por tramos de vencimiento

< 1 año	34,7%
1 - 3 años	57,1%
3 - 5 años	3,4%
5 - 7 años	0,0%
> 7 años	4,8%
TOTAL	100%

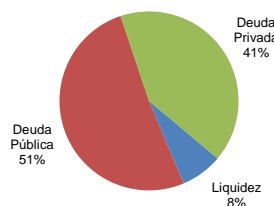


Duración media

1,62 años

Por emisor

Liquidez	7,54%
Deuda Pública	51,21%
Deuda Privada	41,25%
TOTAL	100%



Rating Medio

BBB+

Este documento no constituye una oferta o recomendación para la adquisición o venta, o para realizar cualquier otra transacción. Ninguna información contenida en el presente informe debe interpretarse como asesoramiento o consejo. Las decisiones de inversión o desinversión en la cesta deberán ser tomadas por el inversor de conformidad con los instrumentos informativos previstos por la normativa vigente. La rentabilidad y riesgo registrados en el pasado no es ninguna garantía para el futuro. Las inversiones están sujetas a las fluctuaciones del mercado y otros riesgos inherentes a la inversión en valores y en otros instrumentos financieros, por lo que el valor de adquisición de las cestas y las rentabilidades obtenidas pueden experimentar variaciones tanto al alza como a la baja y cabe que un inversor no recupere el importe invertido inicialmente.