

# Seguro Unit Linked

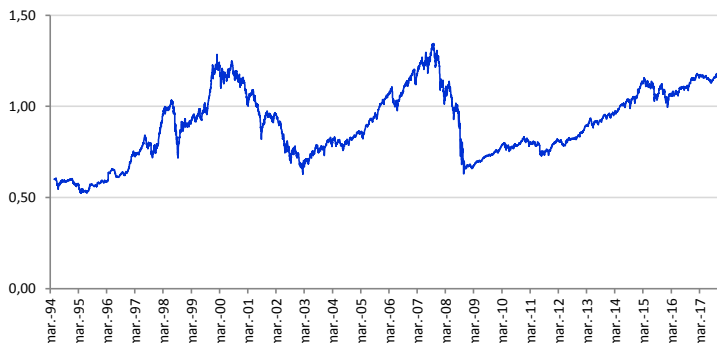
## EAGLE STAR INTERNACIONAL

4o Trimestre 2017

### POLÍTICAS DE INVERSIÓN

Es un fondo mixto que invierte en torno al 50% de su patrimonio en renta fija europea y activos monetarios con concentración en algunos momentos en bonos y obligaciones, y CCAA del Estado español. Gestión activa de los vencimientos con un objetivo de duración entre 2 y 4 años, acorde con el benchmark establecido. Así pues, el porcentaje restante es invertido en renta variable global. El gestor del fondo invierte principalmente en activos de compañías de al menos 500 millones de euros de capitalización que creen tienen un buen perfil de crecimiento con el objetivo de batir al benchmark de referencia.

### EVOLUCIÓN HISTÓRICA



### DATOS DE LA CARTERA

<b>Vocación</b>	Perfil Mixto
<b>Índice Benchmark</b>	50%MSCI + 50%(1/3EFFAS 1-3 + 1/3EFFAS 3-5 + 34%AFIS 1 DAY)
<b>Fecha de constitución</b>	19 de Mayo de 1994
<b>Entidad Aseguradora</b>	Zurich Vida, Cía. De Seguros y Reaseguros, S.A
<b>Clase de Fondo</b>	Mixto
<b>Audidores Externos</b>	Pricewaterhouse Coopers

### COMISIONES

<b>Gastos de gestión</b>	1,50%
<b>Margen de compra venta</b>	3,00%

### DATOS PATRIMONIALES

<b>Valor liquidativo (31/12/2017)</b>	1,17961
<b>Patrimonio</b>	1.990.558,41

### RENTABILIDADES

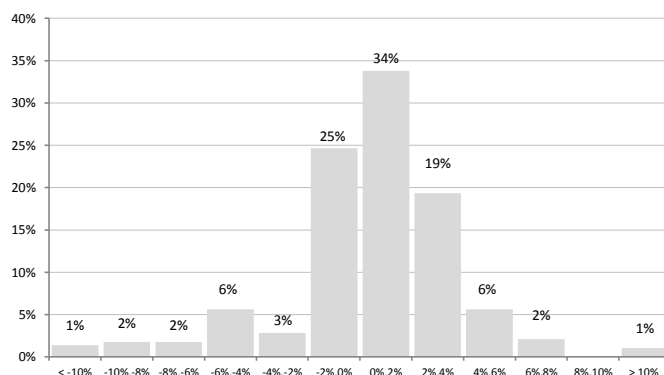
#### Rentabilidades anuales (TAE)

<b>2013</b>	14,22%
<b>2014</b>	10,54%
<b>2015</b>	3,51%
<b>2016</b>	5,16%
<b>2017</b>	2,83%

#### Rentabilidades acumuladas

<b>año actual</b>	2,83%
<b>3 meses</b>	2,31%
<b>12 meses</b>	2,83%
<b>últimos 3 años</b>	11,93%
<b>últimos 5 años</b>	41,33%

#### Distribución frecuencias rentabilidades mensuales



En el eje horizontal aparece la rentabilidad presentada en intervalos. En el eje vertical aparece el número de meses en porcentaje. El gráfico indica el número de meses (en porcentaje) en los que se ha obtenido una rentabilidad mensual (positiva o negativa).

#### Estadísticas Rentabilidad

<b>% Meses rentabilidad positiva</b>	61,97%
<b>Rentabilidad mejor mes</b>	4,99%
<b>Rentabilidad peor mes</b>	-4,77%

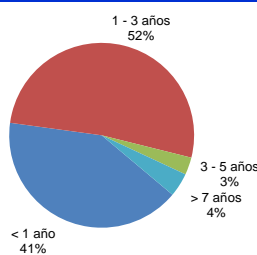
### PRINCIPALES POSICIONES

ETF - DB Xtrackers (MSCI World)	27,33%
F.I. - Robeco (Invest Global)	11,17%
F.I. - M&G (Global Dividend Accumulation)	10,74%
Government Debt Spain (Islas Baleares)	6,84%
BBVA (Cash Accounts)	6,62%
Government Debt Korea (Korea Development Bank)	5,09%
Government Debt Spain (Comunidad Canarias)	4,02%
Iberdrola	2,76%
Government Debt Spain (Sovereign)	2,12%
Barclays (Senior)	2,11%

### ESTRUCTURA CARTERA RENTA FIJA

#### Por tramos de vencimiento

< 1 año	41,1%
1 - 3 años	51,7%
3 - 5 años	3,1%
5 - 7 años	0,0%
> 7 años	4,2%
<b>TOTAL</b>	<b>100%</b>

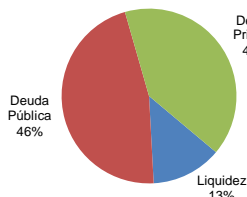


#### Duración media

**1,69 años**

#### Por emisor

Liquidez	13,04%
Deuda Pública	46,40%
Deuda Privada	40,56%
<b>TOTAL</b>	<b>100%</b>



#### Rating Medio

**BBB+**