

POLÍTICAS DE INVERSIÓN

Al menos el 80% del patrimonio del fondo es invertido en renta variable europea, siendo el resto invertido en activos monetarios. El gestor del fondo invierte en compañías europeas de al menos 500 millones de euros de capitalización que cree tienen un buen perfil de crecimiento con el objetivo de batir al benchmark de referencia.

EVOLUCIÓN HISTÓRICA

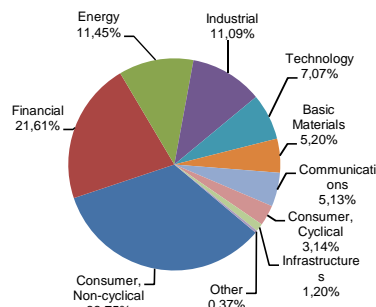


PRINCIPALES POSICIONES

BBVA (Cash Accounts)	8,90%
Nestle	4,27%
Novartis	4,06%
HSBC	3,76%
Total	3,64%
Roche	3,49%
Shell	3,25%
Government Debt Spain (Pagaré Fortia)	2,84%
SAP	2,36%
Sanofi - Aventis	2,31%

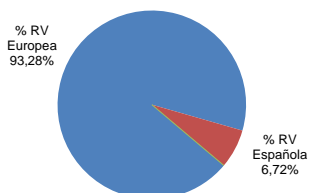
DISTRIBUCIÓN SECTORIAL DE LA CARTERA DE RENTA VARIABLE

Consumer, Non-cyclical	33,75%
Financiaci3n	21,61%
Energy	11,45%
Industrial	11,09%
Technology	7,07%
Basic Materials	5,20%
Communications	5,13%
Consumer, Cyclical	3,14%
Infraestructuras	1,20%
Other	0,37%
Total	100,00%



DISTRIBUCIÓN POR PAISES DE LA RENTA VARIABLE

% RV Europea	93,3%
% RV Española	6,7%
% RV Otros	0,0%
% RV Total	100,00%



DATOS DE LA CARTERA

Vocaci3n	Renta Variable Europe
Índice Benchmark	90% SX5R Index + 10% AFIS1DAY Index
Fecha de constituci3n	6 de Mayo de 1997
Entidad Aseguradora	Zurich Vida, Cia. De Seguros y Reaseguros, S.A
Clase de Fondo	RVE
Audidores Externos	Pricewaterhouse Coopers

COMISIONES

Gastos de gesti3n	1,50%
Margen de compra venta	3,00%

DATOS PATRIMONIALES

Valor liquidativo (30/06/2018)	0,98743
Patrimonio	13.663.893,29

RENTABILIDADES

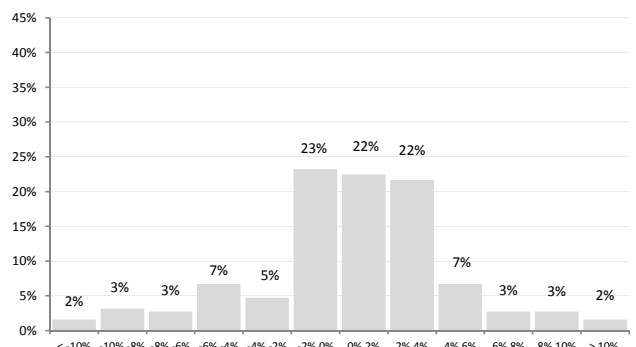
Rentabilidades anuales (TAE)

2013	15,12%
2014	3,40%
2015	4,82%
2016	-1,85%
2017	6,54%

Rentabilidades acumuladas

año actual	-0,60%
3 meses	3,64%
12 meses	0,36%
últimos 3 años	-1,38%
últimos 5 años	25,40%

Distribuci3n frecuencias rentabilidades mensuales



En el eje horizontal aparece la rentabilidad presentada en intervalos. En el eje vertical aparece el número de meses en porcentaje. El gráfico indica el número de meses (en porcentaje) en los que se ha obtenido una rentabilidad mensual (positiva o negativa).

Estadísticas Rentabilidad

Últimos 36 meses

% Meses rentabilidad positiva	57,87%
Rentabilidad mejor mes	7,59%
Rentabilidad peor mes	-8,54%