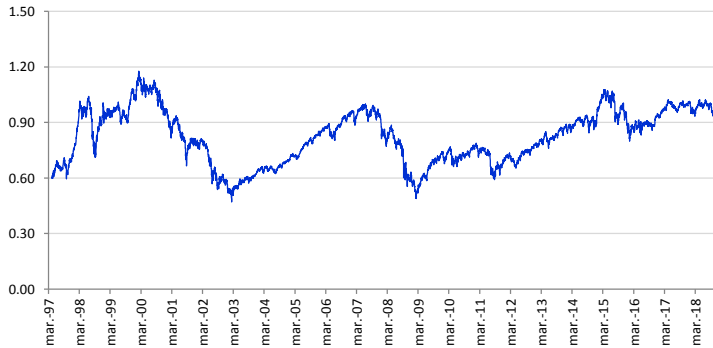


**POLÍTICAS DE INVERSIÓN**

Al menos el 80% del patrimonio del fondo es invertido en renta variable europea, siendo el resto invertido en activos monetarios. El gestor del fondo invierte en compañías europeas de al menos 500 millones de euros de capitalización que cree tienen un buen perfil de crecimiento con el objetivo de batir al benchmark de referencia.

**EVOLUCIÓN HISTÓRICA**

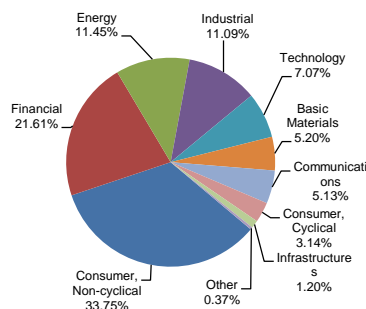


**PRINCIPALES POSICIONES**

BBVA (Cash Accounts)	11.27%
Novartis	4.59%
Total	4.16%
Nestle	3.99%
HSBC	3.68%
Roche	3.46%
Shell	3.24%
SAP	2.55%
Sanofi - Aventis	2.47%
BP Oil	2.27%

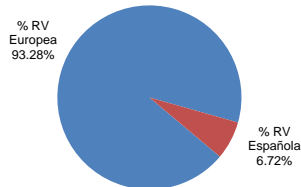
**DISTRIBUCIÓN SECTORIAL DE LA CARTERA DE RENTA VARIABLE**

Consumer, Non-cyclical	33.75%
Financial	21.61%
Energy	11.45%
Industrial	11.09%
Technology	7.07%
Basic Materials	5.20%
Communications	5.13%
Consumer, Cyclical	3.14%
Infrastructures	1.20%
Other	0.37%
<b>Total</b>	<b>100.00%</b>



**DISTRIBUCIÓN POR PAISES DE LA RENTA VARIABLE**

% RV Europea	93.3%
% RV Española	6.7%
% RV Otros	0.0%
<b>% RV Total</b>	<b>100.00%</b>



Volatilidad baja ▲ Volatilidad alta

**DATOS DE LA CARTERA**

Vocación	Renta Variable Europe
Índice Benchmark	90% SX5R Index + 10% AFIS1DAY Index
Fecha de constitución	6 de Mayo de 1997
Entidad Aseguradora	Zurich Vida, Cía. De Seguros y Reaseguros, S.A
Clase de Fondo	RVE
Audidores Externos	Pricewaterhouse Coopers

**COMISIONES**

Gastos de gestión	1.50%
Margen de compra venta	3.00%

**DATOS PATRIMONIALES**

Valor liquidativo (30/09/2018)	0.99886
Patrimonio	13,372,554.59

**RENTABILIDADES**

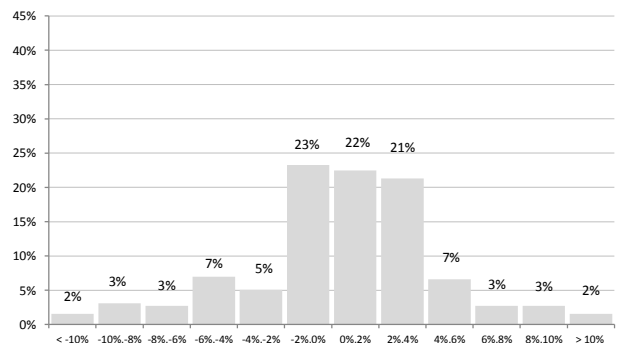
**Rentabilidades anuales (TAE)**

2013	15.12%
2014	3.40%
2015	4.82%
2016	-1.85%
2017	6.54%

**Rentabilidades acumuladas**

año actual	0.55%
3 meses	1.16%
12 meses	-0.02%
últimos 3 años	9.80%
últimos 5 años	20.26%

**Distribución frecuencias rentabilidades mensuales**



En el eje horizontal aparece la rentabilidad presentada en intervalos. En el eje vertical aparece el número de meses en porcentaje. El gráfico indica el número de meses (en porcentaje) en los que se ha obtenido una rentabilidad mensual (positiva o negativa).

**Estadísticas Rentabilidad**

% Meses rentabilidad positiva	57.36%
Rentabilidad mejor mes	7.59%
Rentabilidad peor mes	-6.21%

Este documento no constituye una oferta o recomendación para la adquisición o venta, o para realizar cualquier otra transacción. Ninguna información contenida en el presente informe debe interpretarse como asesoramiento o consejo. Las decisiones de inversión o desinversión en la cesta deberán ser tomadas por el inversor de conformidad con los instrumentos informativos previstos por la normativa vigente. La rentabilidad y riesgo registrados en el pasado no es ninguna garantía para el futuro. Las inversiones están sujetas a las fluctuaciones del mercado y otros riesgos inherentes a la inversión en valores y en otros instrumentos financieros, por lo que el valor de adquisición de las cestas y las rentabilidades obtenidas pueden experimentar variaciones tanto al alza como a la baja y cabe que un inversor no recupere el importe invertido inicialmente.