

POLÍTICAS DE INVERSIÓN

Al menos el 80% del patrimonio del fondo es invertido en renta variable, el resto se invierte en activos monetarios. El gestor del fondo invierte principalmente en compañías norteamericanas, europeas y japonesas de al menos 500 millones de euros de capitalización que cree tienen un buen perfil de crecimiento con el objetivo de batir al benchmark de referencia.

Volatilidad baja

Volatilidad alta

EVOLUCIÓN HISTÓRICA

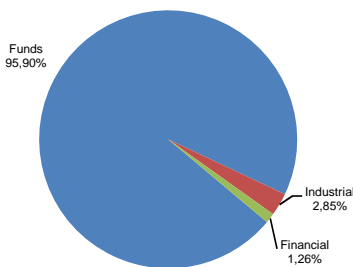


PRINCIPALES POSICIONES

F.I. - ISHARES S&P 500 UCITS (S&P 500)	49,14%
ETF - ISHARES STOXX (Europe 50)	28,72%
ETF - Nomura (NIKKEI 225)	9,67%
BBVA (Cash Accounts)	8,72%
BPOST	1,73%
ABN AMRO	1,15%
Spie SA	0,87%

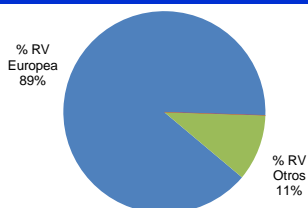
DISTRIBUCIÓN SECTORIAL DE LA CARTERA DE RENTA VARIABLE

Funds	95,90%
Industrial	2,85%
Financial	1,26%
Consumer, Non-cyclical	0,00%
Communications	0,00%
Energy	0,00%
Technology	0,00%
Basic Materials	0,00%
Utilities	0,00%
Consumer, Cyclical	0,00%
Total	100%



DISTRIBUCIÓN POR PAISES DE LA RENTA VARIABLE

% RV Europea	89,4%
% RV Española	0,0%
% RV Otros	10,6%
% RV Total	100,0%



DATOS DE LA CARTERA

Vocación	Renta Variable Internacional
Índice Benchmark	54% SPTR + 27% SX5R + 10% AFIS1DAY + 9% NKY
Fecha de constitución	23 de Abril de 2000
Entidad Aseguradora	Zurich Vida, Cía. De Seguros y Reaseguros, S.A
Clase de Fondo	RVG
Auditores Externos	Pricewaterhouse Coopers

COMISIONES

Gastos de gestión	1,50%
Margen de compra venta	3,00%

DATOS PATRIMONIALES

Euros

Valor liquidativo (30/06/2018)	0,65370
Patrimonio	1.355.478,69

RENTABILIDADES

Históricas

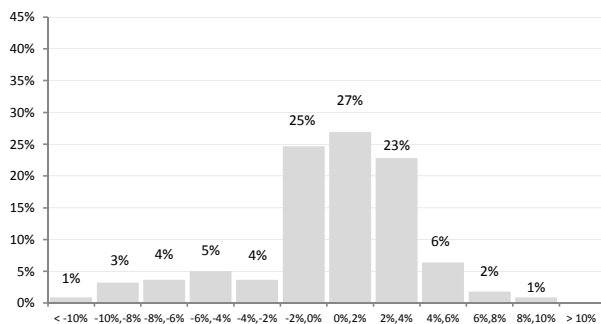
Rentabilidades anuales (TAE)

2013	20,00%
2014	16,56%
2015	9,52%
2016	2,59%
2017	5,09%

Rentabilidades acumuladas

año actual	2,23%
3 meses	6,33%
12 meses	5,66%
últimos 3 años	9,90%
últimos 5 años	53,37%

Distribución frecuencias rentabilidades mensuales



En el eje horizontal aparece la rentabilidad presentada en intervalos. En el eje vertical aparece el número de meses en porcentaje. El gráfico indica el número de meses (en porcentaje) en los que se ha obtenido una rentabilidad mensual (positiva o negativa).

Estadísticas Rentabilidad

Últimos 36 meses

% Meses rentabilidad positiva	58,90%
Rentabilidad mejor mes	8,78%
Rentabilidad peor mes	-7,83%