

**POLÍTICAS DE INVERSIÓN**

Al menos el 80% del patrimonio del fondo es invertido en renta variable, el resto se invierte en activos monetarios. El gestor del fondo invierte principalmente en compañías norteamericanas, europeas y japonesas de al menos 500 millones de euros de capitalización que cree tienen un buen perfil de crecimiento con el objetivo de batir al benchmark de referencia.

**EVOLUCIÓN HISTÓRICA**

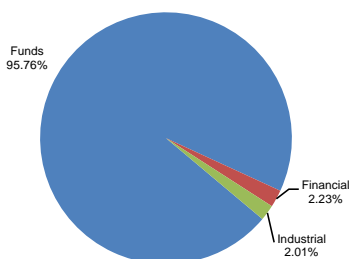


**PRINCIPALES POSICIONES**

F.I. - ISHARES S&P 500 UCITS (S&P 500)	46.23%
ETF - ISHARES STOXX (Europe 50)	28.89%
BBVA (Cash Accounts)	10.89%
ETF - Nomura (NIKKEI 225)	10.21%
BPOST	1.79%
ABN AMRO	1.22%
Flow traders	0.77%

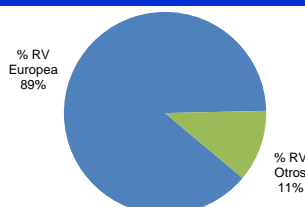
**DISTRIBUCIÓN SECTORIAL DE LA CARTERA DE RENTA VARIABLE**

Funds	95.76%
Financial	2.23%
Industrial	2.01%
Consumer, Non-cyclical	0.00%
Communications	0.00%
Energy	0.00%
Technology	0.00%
Basic Materials	0.00%
Utilities	0.00%
Consumer, Cyclical	0.00%
<b>Total</b>	<b>100%</b>



**DISTRIBUCIÓN POR PAISES DE LA RENTA VARIABLE**

% RV Europea	88.5%
% RV Española	0.0%
% RV Otros	11.5%
<b>% RV Total</b>	<b>100.0%</b>



**DATOS DE LA CARTERA**

Vocación	Renta Variable Internacional
Índice Benchmark	54% SPTR + 27% SX5R + 10% AFIS1DAY + 9% NKY
Fecha de constitución	23 de Abril de 2000
Entidad Aseguradora	Zurich Vida, Cía. De Seguros y Reaseguros, S.A
Clase de Fondo	RVG
Auditores Externos	Pricewaterhouse Coopers

**COMISIONES**

Gastos de gestión	1.50%
Margen de compra venta	3.00%

**DATOS PATRIMONIALES**

Valor liquidativo (30/09/2018)	0.68144
Patrimonio	1,347,228.54

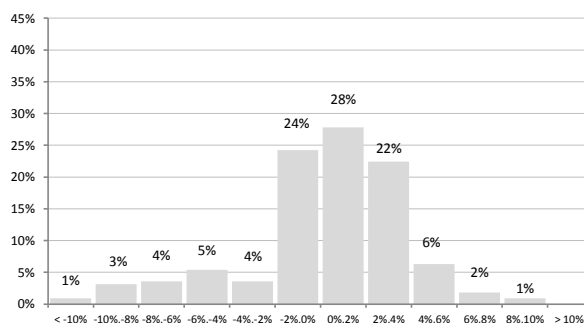
**RENTABILIDADES**

Historicas	
Rentabilidades anuales (TAE)	
2013	20.00%
2014	16.56%
2015	9.52%
2016	2.59%
2017	5.09%

**Rentabilidades acumuladas**

año actual	6.56%
3 meses	4.24%
12 meses	9.80%
últimos 3 años	24.41%
últimos 5 años	56.05%

**Distribución frecuencias rentabilidades mensuales**



En el eje horizontal aparece la rentabilidad presentada en intervalos. En el eje vertical aparece el número de meses en porcentaje. El gráfico indica el número de meses (en porcentaje) en los que se ha obtenido una rentabilidad mensual (positiva o negativa).

**Estadísticas Rentabilidad**

% Meses rentabilidad positiva	59.19%
Rentabilidad mejor mes	8.78%
Rentabilidad peor mes	-6.06%