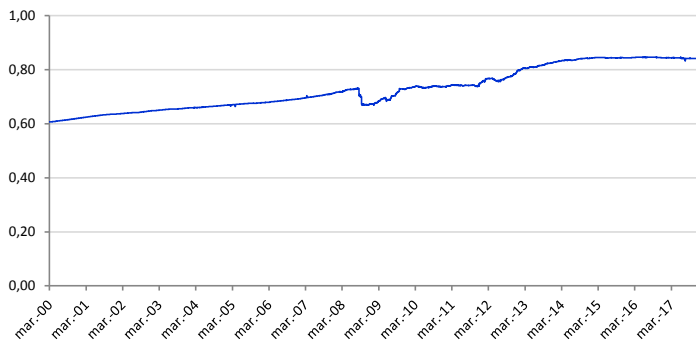


POLÍTICAS DE INVERSIÓN

Es un fondo de inversión en activos del mercado monetario. Su cartera se compone de activos de renta fija con un vencimiento inferior a 18 meses y elevada liquidez, por lo que su volatilidad es escasa, con la finalidad de asegurar una adecuada cobertura de determinados riesgos asumidos.



EVOLUCIÓN HISTÓRICA



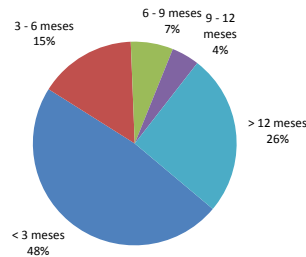
PRINCIPALES POSICIONES

Banco Sabadell (Cash Accounts)	47,84%
Government Debt Spain (Pagaré Fortia)	8,10%
Government Debt Netherlands (BK Nederlandse)	7,33%
Mediobanca (Senior)	6,73%
Government Debt Spain (Islas Baleares)	5,52%
Landesbank Berlin (Senior)	4,49%
Government Debt Spain (Junta de Andalucía)	4,47%
Government Debt Europe (EIB)	4,41%
Rabobank (Senior)	3,75%
Goldman Sachs (Senior)	3,25%

ESTRUCTURA CARTERA RENTA FIJA

Por tramos de vencimiento

< 3 meses	47,84%
3 - 6 meses	15,43%
6 - 9 meses	6,73%
9 - 12 meses	4,41%
> 12 meses	25,59%
TOTAL	100%

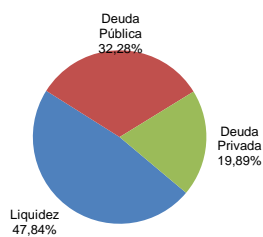


Duración Media

0,85 años

Por emisor

Liquidez	47,84%
Deuda Pública	32,28%
Deuda Privada	19,89%
TOTAL	100%



Rating Medio

BBB

DATOS DE LA CARTERA

Vocación	Activos Monetarios
Índice Benchmark	100% LEC6 Index
Fecha de constitución	13 de Abril de 1999
Entidad Aseguradora	Zurich Vida, Cia. De Seguros y Reaseguros, S.A
Clase de Fondo	FIAMM
Audidores Externos	Pricewaterhouse Coopers

COMISIONES

Gastos de gestión	1,00%
Margen de compra venta	3,00%

DATOS PATRIMONIALES

Euros

Valor liquidativo (31/12/2017)	0,84070
Patrimonio	1.233.750,55

RENTABILIDADES

Históricas

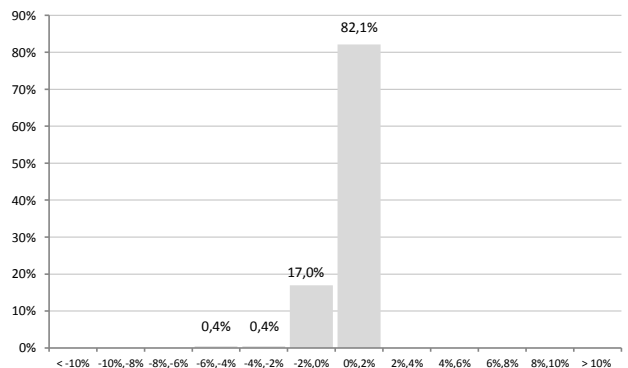
Rentabilidades anuales (TAE)

2013	4,95%
2014	2,09%
2015	0,21%
2016	0,05%
2017	-0,42%

Rentabilidades acumuladas

año actual	-0,42%
3 meses	-0,17%
12 meses	-0,42%
últimos 3 años	-0,16%
últimos 5 años	6,97%

Distribución frecuencias rentabilidades mensuales



En el eje horizontal aparece la rentabilidad presentada en intervalos. En el eje vertical aparece el número de meses en porcentaje. El gráfico indica el número de meses (en porcentaje) en los que se ha obtenido una rentabilidad mensual (positiva o negativa).

Estadísticas Rentabilidad

Últimos 36 meses

% Meses rentabilidad positiva	82,14%
Rentabilidad mejor mes	0,19%
Rentabilidad peor mes	-0,28%

Este documento no constituye una oferta o recomendación para la adquisición o venta, o para realizar cualquier otra transacción. Ninguna información contenida en el presente informe debe interpretarse como asesoramiento o consejo. Las decisiones de inversión o desinversión en la cesta deberán ser tomadas por el inversor de conformidad con los instrumentos informativos previstos por la normativa vigente. La rentabilidad y riesgo registrados en el pasado no es ninguna garantía para el futuro. Las inversiones están sujetas a las fluctuaciones del mercado y otros riesgos inherentes a la inversión en valores y en otros instrumentos financieros, por lo que el valor de adquisición de las cestas y las rentabilidades obtenidas pueden experimentar variaciones tanto al alza como a la baja y cabe que un inversor no recupere el importe invertido inicialmente.