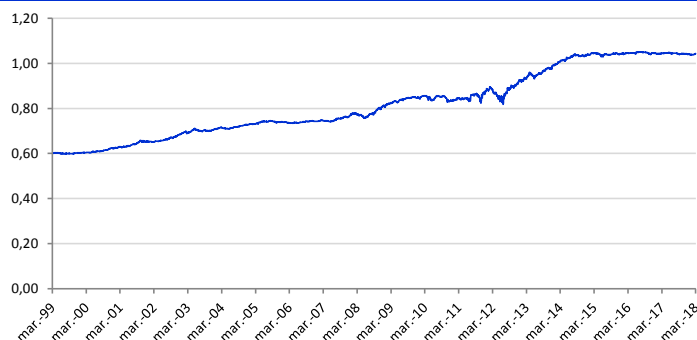


POLÍTICAS DE INVERSIÓN

Fondo de renta fija europea centrado en la inversión en bonos del Estado español. Asimismo, también es posible invertir en bonos de empresa y activos monetarios. Gestión activa de los vencimientos con un objetivo de duración entre 2 y 4 años, acorde con el benchmark establecido.



EVOLUCIÓN HISTÓRICA



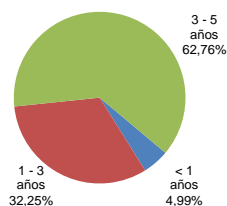
PRINCIPALES POSICIONES

Government Debt Spain (Sovereign)	59,50%
Government Debt Latam (Corp Andina de Fomento)	6,36%
Banco Sabadell (Cash Accounts)	4,99%
Government Debt Italy (Cassa Depositi Prestiti)	3,82%
Exor NV (Senior)	3,39%
Government Debt Spain (Comunidad Canarias)	2,78%
Government Debt Spain (Comunidad de Madrid)	2,77%
AGBAR (Aigues de Barcelona)	2,67%
Vonovia Finance	2,64%
FCC Aqualia SA	2,61%

ESTRUCTURA CARTERA RENTA FIJA

Por tramos de vencimiento

< 1 años	4,99%
1 - 3 años	32,25%
3 - 5 años	62,76%
5 - 7 años	0,00%
> 7 años	0,00%
TOTAL	100%

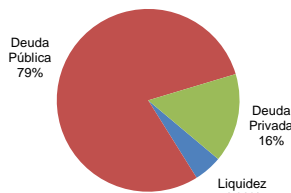


Duración media

3,10 años

Por emisor

Liquidez	4,99%
Deuda Pública	79,26%
Deuda Privada	15,75%
TOTAL	100%



Rating Medio

A-

DATOS DE LA CARTERA

Vocación	Renta Fija
Índice Benchmark	50% EFFAS SPAIN 1-3 Y + 50% EFFAS SPAIN 3-5Y
Fecha de constitución	13 de Abril de 1999
Entidad Aseguradora	Zurich Vida, Cía. De Seguros y Reaseguros, S.A
Clase de Fondo	RFLP
Auditores Externos	Pricewaterhouse Coopers

COMISIONES

Gastos de gestión	1,00%
Margen de compra venta	3,00%

DATOS PATRIMONIALES

Euros

Valor liquidativo (31/03/2018)	1,0440
Patrimonio	7.903.718,06

RENTABILIDADES

Históricas

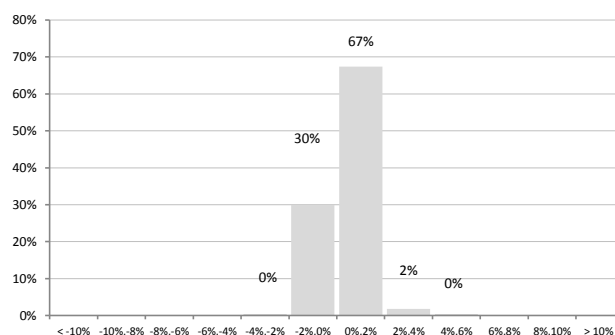
Rentabilidades anuales (TAE)

2013	7,48%
2014	5,67%
2015	0,92%
2016	0,33%
2017	-0,46%

Rentabilidades acumuladas

año actual	0,31%
3 meses	0,31%
12 meses	-0,01%
últimos 3 años	-0,19%
últimos 5 años	12,14%

Distribución frecuencias rentabilidades mensuales



En el eje horizontal aparece la rentabilidad presentada en intervalos. En el eje vertical aparece el número de meses en porcentaje. El gráfico indica el número de meses (en porcentaje) en los que se ha obtenido una rentabilidad mensual (positiva o negativa).

Estadísticas Rentabilidad

Últimos 36 meses

% Meses rentabilidad positiva	69,60%
Rentabilidad mejor mes	0,85%
Rentabilidad peor mes	-0,90%

Este documento no constituye una oferta o recomendación para la adquisición o venta, o para realizar cualquier otra transacción. Ninguna información contenida en el presente informe debe interpretarse como asesoramiento o consejo. Las decisiones de inversión o desinversión en la cesta deberán ser tomadas por el inversor de conformidad con los instrumentos informativos previstos por la normativa vigente. La rentabilidad y riesgo registrados en el pasado no es ninguna garantía para el futuro. Las inversiones están sujetas a las fluctuaciones del mercado y otros riesgos inherentes a la inversión en valores y en otros instrumentos financieros, por lo que el valor de adquisición de las cestas y las rentabilidades obtenidas pueden experimentar variaciones tanto al alza como a la baja y cabe que un inversor no recupere el importe invertido inicialmente.