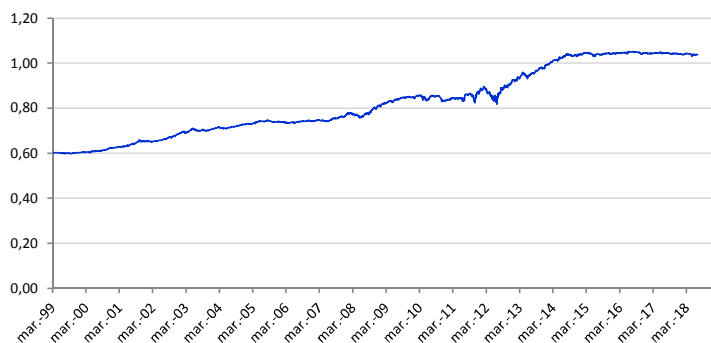


POLÍTICAS DE INVERSIÓN

Fondo de renta fija europea centrado en la inversión en bonos del Estado español. Asimismo, también es posible invertir en bonos de empresa y activos monetarios. Gestión activa de los vencimientos con un objetivo de duración entre 2 y 4 años, acorde con el benchmark establecido.

Volatilidad baja  Volatilidad alta

EVOLUCIÓN HISTÓRICA



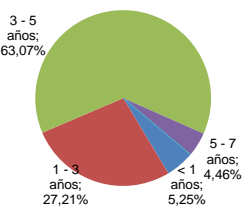
PRINCIPALES POSICIONES

Government Debt Spain (Sovereign)	41,27%
Government Debt Latam (Corp Andina de Fomento)	6,18%
Banco Sabadell (Cash Accounts)	4,84%
Government Debt Spain (Pagaré Fortia)	3,68%
Government Debt Italy (Cassa Depositi Prestiti)	3,53%
Exor NV (Senior)	3,25%
Mitsubishi Financial Group (Senior)	3,07%
Government Debt Spain (Comunidad Canarias)	2,69%
Government Debt Spain (Comunidad de Madrid)	2,68%
AGBAR (Aigues de Barcelona)	2,58%

ESTRUCTURA CARTERA RENTA FIJA

Por tramos de vencimiento

< 1 años	5,25%
1 - 3 años	27,21%
3 - 5 años	63,07%
5 - 7 años	4,46%
> 7 años	0,00%
TOTAL	100%

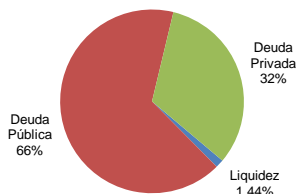


Duración media

3.45 años

Por emisor

Liquidez	1,44%
Deuda Pública	66,19%
Deuda Privada	32,37%
TOTAL	100%



Rating Medio

A-

DATOS DE LA CARTERA

Vocación	Renta Fija
Índice Benchmark	50% EFFAS SPAIN 1-3 Y + 50% EFFAS SPAIN 3-5Y
Fecha de constitución	13 de Abril de 1999
Entidad Aseguradora	Zurich Vida, Cía. De Seguros y Reaseguros, S.A
Clase de Fondo	RFLP
Auditores Externos	Pricewaterhouse Coopers

COMISIONES

Gastos de gestión	1,00%
Margen de compra venta	3,00%

DATOS PATRIMONIALES

Euros

Valor liquidativo (30/06/2018)	1,0373
Patrimonio	7.853.089,10

RENTABILIDADES

Históricas

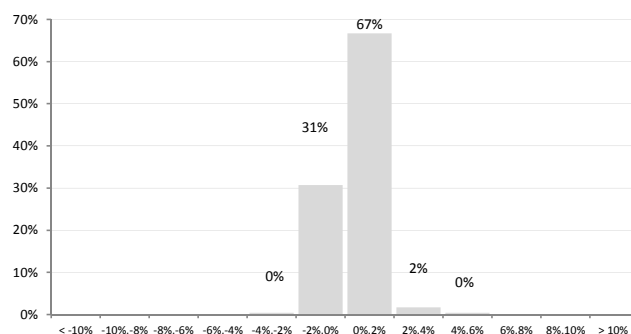
Rentabilidades anuales (TAE)

2013	7,48%
2014	5,67%
2015	0,92%
2016	0,33%
2017	-0,46%

Rentabilidades acumuladas

año actual	-0,33%
3 meses	-0,64%
12 meses	-0,76%
últimos 3 años	0,50%
últimos 5 años	10,41%

Distribución frecuencias rentabilidades mensuales



En el eje horizontal aparece la rentabilidad presentada en intervalos. En el eje vertical aparece el número de meses en porcentaje. El gráfico indica el número de meses (en porcentaje) en los que se ha obtenido una rentabilidad mensual (positiva o negativa).

Estadísticas Rentabilidad

Últimos 36 meses

% Meses rentabilidad positiva	68,83%
Rentabilidad mejor mes	0,85%
Rentabilidad peor mes	-0,90%