

POLÍTICAS DE INVERSIÓN

Al menos el 80% del patrimonio del fondo es invertido en renta variable europea, siendo el resto invertido en activos monetarios. El gestor del fondo invierte en compañías europeas de al menos 500 millones de euros de capitalización que cree tienen un buen perfil de crecimiento con el objetivo de batir al benchmark de referencia.

Volatilidad baja ▲ Volatilidad alta

EVOLUCIÓN HISTÓRICA



DATOS DE LA CARTERA

Vocación	Renta Variable Europea
Índice Benchmark	90% SX5R Index + 10% AFIS1DAY Index
Fecha de constitución	13 de Abril de 1999
Entidad Aseguradora	Zurich Vida, Cia. De Seguros y Reaseguros, S.A
Clase de Fondo	RVE
Auditores Externos	Pricewaterhouse Coopers

COMISIONES

Gastos de gestión	1,50%
Margen de compra venta	3,00%

DATOS PATRIMONIALES

Valor liquidativo (31/12/2017)	0,70432
Patrimonio	5.511.740,74

PRINCIPALES POSICIONES

Banco Sabadell (Cash Accounts)	10,15%
Nestle	4,72%
Novartis	4,52%
Roche	3,94%
HSBC	3,26%
Shell	2,94%
Total	2,88%
Banco Santander	2,20%
Allianz	2,15%
Bayer	2,09%

RENTABILIDADES

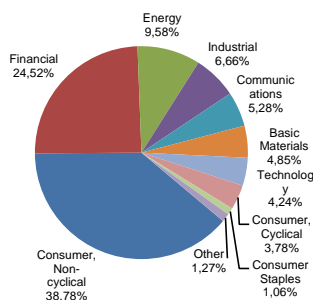
Rentabilidades anuales (TAE)		Históricas
	2013	14,94%
	2014	3,46%
	2015	4,11%
	2016	-3,05%
	2017	7,10%

Rentabilidades acumuladas

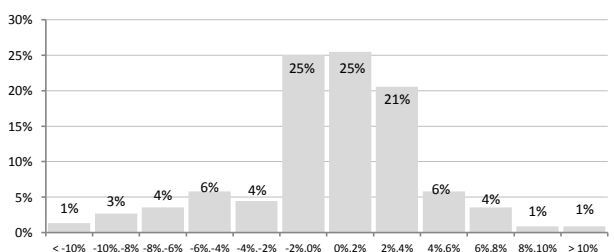
año actual	7,10%
3 meses	-0,70%
12 meses	7,10%
últimos 3 años	8,10%
últimos 5 años	28,55%

DISTRIBUCIÓN SECTORIAL DE LA CARTERA DE RENTA VARIABLE

Consumer, Non-cyclical	38,78%
Financiaci3n	24,52%
Energy	9,58%
Industrial	6,66%
Communications	5,28%
Basic Materials	4,85%
Technology	4,24%
Consumer, Cyclical	3,78%
Consumer Staples	1,06%
Other	1,27%
Total	100%



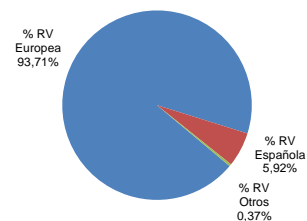
Distribuci3n frecuencias rentabilidades mensuales



En el eje horizontal aparece la rentabilidad presentada en intervalos. En el eje vertical aparece el número de meses en porcentaje. El gráfico indica el número de meses (en porcentaje) en los que se ha obtenido una rentabilidad mensual (positiva o negativa).

DISTRIBUCIÓN POR PAISES DE LA RENTA VARIABLE

% RV Europea	93,71%
% RV Española	5,92%
% RV Otros	0,37%
% RV Total	100,00%



Estadísticas Rentabilidad

% Meses rentabilidad positiva	57,14%
Rentabilidad mejor mes	7,60%
Rentabilidad peor mes	-8,71%