

**POLÍTICAS DE INVERSIÓN**

Al menos el 80% del patrimonio del fondo es invertido en renta variable europea, siendo el resto invertido en activos monetarios. El gestor del fondo invierte en compañías europeas de al menos 500 millones de euros de capitalización que cree tienen un buen perfil de crecimiento con el objetivo de batir al benchmark de referencia.



**EVOLUCIÓN HISTÓRICA**



**DATOS DE LA CARTERA**

<b>Vocación</b>	Renta Variable Europea
<b>Índice Benchmark</b>	90% SX5R Index + 10% AFIS1DAY Index
<b>Fecha de constitución</b>	13 de Abril de 1999
<b>Entidad Aseguradora</b>	Zurich Vida, Cía. De Seguros y Reaseguros, S.A
<b>Clase de Fondo</b>	RVE
<b>Audítores Externos</b>	Pricewaterhouse Coopers

**COMISIONES**

<b>Gastos de gestión</b>	1,50%
<b>Margen de compra venta</b>	3,00%

**DATOS PATRIMONIALES**

<b>Valor liquidativo (30/06/2018)</b>	0,70098
<b>Patrimonio</b>	5.497.265,89

**RENTABILIDADES**

Rentabilidades anuales (TAE)		Historicas
<b>2013</b>		14,94%
<b>2014</b>		3,46%
<b>2015</b>		4,11%
<b>2016</b>		-3,05%
<b>2017</b>		7,10%

**Rentabilidades acumuladas**

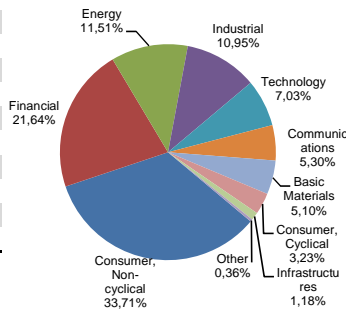
<b>año actual</b>	-0,48%
<b>3 meses</b>	3,65%
<b>12 meses</b>	0,49%
<b>últimos 3 años</b>	-2,50%
<b>últimos 5 años</b>	23,90%

**PRINCIPALES POSICIONES**

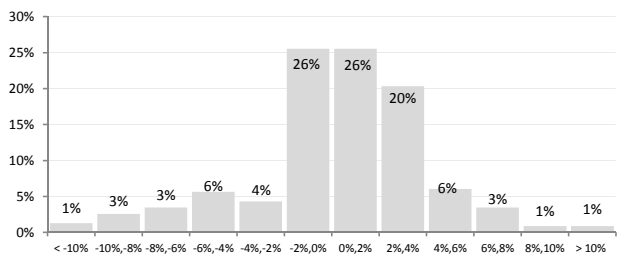
Banco Sabadell (Cash Accounts)	8,91%
Nestle	4,37%
Novartis	4,07%
HSBC	3,75%
Total	3,63%
Roche	3,48%
Shell	3,25%
SAP	2,35%
Sanofi - Aventis	2,25%
British American Tobacco	2,12%

**DISTRIBUCIÓN SECTORIAL DE LA CARTERA DE RENTA VARIABLE**

Consumer, Non-cyclical	33,71%
Financial	21,64%
Energy	11,51%
Industrial	10,95%
Technology	7,03%
Communications	5,30%
Basic Materials	5,10%
Consumer, Cyclical	3,23%
Infrastructures	1,18%
Other	0,36%
<b>Total</b>	<b>100%</b>



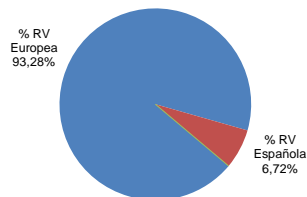
**Distribución frecuencias rentabilidades mensuales**



En el eje horizontal aparece la rentabilidad presentada en intervalos. En el eje vertical aparece el número de meses en porcentaje. El gráfico indica el número de meses (en porcentaje) en los que se ha obtenido una rentabilidad mensual (positiva o negativa).

**DISTRIBUCIÓN POR PAISES DE LA RENTA VARIABLE**

% RV Europea	93,28%
% RV Española	6,72%
% RV Otros	0,00%
<b>% RV Total</b>	<b>100,00%</b>



**Estadísticas Rentabilidad**

<b>% Meses rentabilidad positiva</b>	57,14%
<b>Rentabilidad mejor mes</b>	7,60%
<b>Rentabilidad peor mes</b>	-8,71%