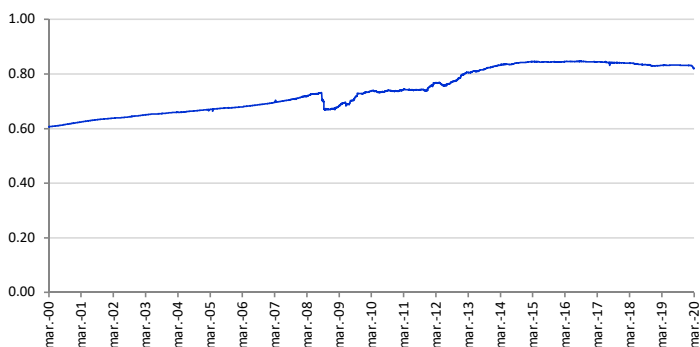


**POLÍTICAS DE INVERSIÓN**

Es un fondo de inversión en activos del mercado monetario. Su cartera se compone de activos de renta fija con un vencimiento inferior a 18 meses y elevada liquidez, por lo que su volatilidad es escasa, con la finalidad de asegurar una adecuada cobertura de determinados riesgos asumidos.



**EVOLUCIÓN HISTÓRICA**



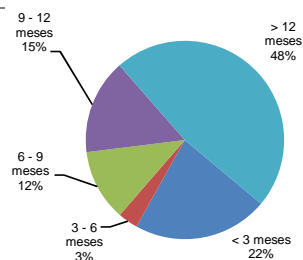
**PRINCIPALES POSICIONES**

Banco Sabadell (Cash Accounts)	22.03%
Volvo Treasury AB (Senior)	15.53%
Mercedes - Benz Finance	7.76%
Caja Rural de Navarra (Senior)	7.73%
Bayer	7.66%
Natwest markets Plc (Senior)	7.65%
Credit Suisse (Senior)	7.44%
Government Debt Portugal (Sovereign)	7.19%
LCL SA	4.70%
Volkswagen Finance	3.87%

**ESTRUCTURA CARTERA RENTA FIJA**

**Por tramos de vencimiento**

< 3 meses	22.03%
3 - 6 meses	3.26%
6 - 9 meses	11.63%
9 - 12 meses	15.53%
> 12 meses	47.55%
<b>TOTAL</b>	<b>100%</b>

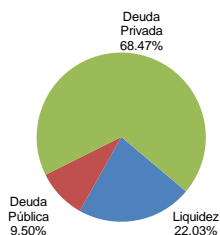


**Duración Media**

**001 años**

**Por emisor**

Liquidez	22.03%
Deuda Pública	9.50%
Deuda Privada	68.47%
<b>TOTAL</b>	<b>100%</b>



**Rating Medio**

**A-**

**DATOS DE LA CARTERA**

Vocación	Activos Monetarios
Índice Benchmark	100% LEC6 Index
Fecha de constitución	13 de Abril de 1999
Entidad Aseguradora	Zurich Vida, Cía. De Seguros y Reaseguros, S.A
Clase de Fondo	FIAMM
Audidores Externos	Pricewaterhouse Coopers

**COMISIONES**

Gastos de gestión	1.00%
Margen de compra venta	3.00%

**DATOS PATRIMONIALES**

**Euros**

Valor liquidativo (31/03/2020)	0.81987
Patrimonio	1,278,995.85

**RENTABILIDADES**

**Históricas**

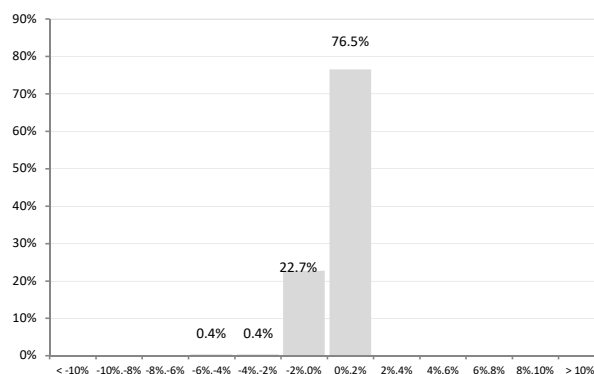
**Rentabilidades anuales (TAE)**

2015	0.21%
2016	0.05%
2017	-0.42%
2018	-1.33%
2019	0.24%

**Rentabilidades acumuladas**

año actual	-1.40%
3 meses	-1.40%
12 meses	-1.38%
últimos 3 años	-2.89%
últimos 5 años	-3.03%

**Distribución frecuencias rentabilidades mensuales**



En el eje horizontal aparece la rentabilidad presentada en intervalos. En el eje vertical aparece el número de meses en porcentaje. El gráfico indica el número de meses (en porcentaje) en los que se ha obtenido una rentabilidad mensual (positiva o negativa).

**Estadísticas Rentabilidad**

**Últimos 36 meses**

% Meses rentabilidad positiva	76.49%
Rentabilidad mejor mes	0.19%
Rentabilidad peor mes	-1.27%