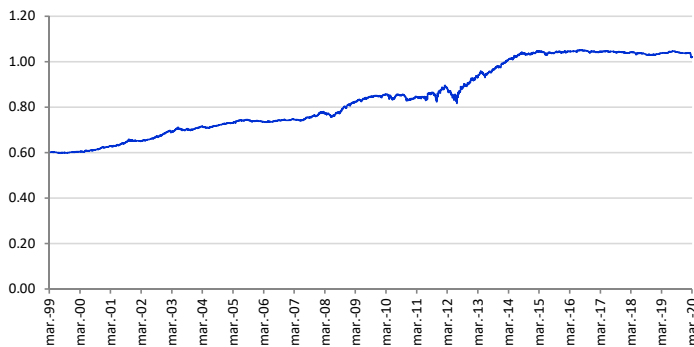


POLÍTICAS DE INVERSIÓN

Fondo de renta fija europea centrado en la inversión en bonos del Estado español. Asimismo, también es posible invertir en bonos de empresa y activos monetarios. Gestión activa de los vencimientos con un objetivo de duración entre 2 y 4 años, acorde con el benchmark establecido.



EVOLUCIÓN HISTÓRICA



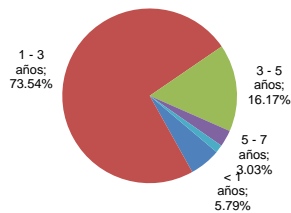
PRINCIPALES POSICIONES

Government Debt Spain (Sovereign)	43.55%
Exor NV (Senior)	3.77%
Mitsubishi Financial Group (Senior)	3.50%
Natwest markets Plc (Senior)	3.30%
Government Debt Spain (Adif)	3.19%
Caja Rural de Navarra (Covered)	3.03%
AGBAR (Aigues de Barcelona)	2.97%
FCC Aqualia SA	2.92%
Government Debt Spain (FADE)	2.92%
Government Debt Latam (Corp Andina de Fomento)	2.91%

ESTRUCTURA CARTERA RENTA FIJA

Por tramos de vencimiento

< 1 años	5.79%
1 - 3 años	73.54%
3 - 5 años	16.17%
5 - 7 años	3.03%
> 7 años	1.48%
TOTAL	100%

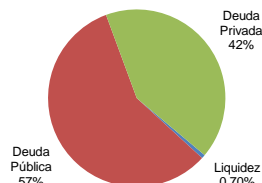


Duración media

002 años

Por emisor

Liquidez	0.70%
Deuda Pública	57.59%
Deuda Privada	41.71%
TOTAL	100%



Rating Medio

A-

DATOS DE LA CARTERA

Vocación	Renta Fija
Índice Benchmark	50% EFFAS SPAIN 1-3 Y + 50% EFFAS SPAIN 3-5Y
Fecha de constitución	13 de Abril de 1999
Entidad Aseguradora	Zurich Vida, Cía. De Seguros y Reaseguros, S.A
Clase de Fondo	RFLP
Audidores Externos	Pricewaterhouse Coopers

COMISIONES

Gastos de gestión	1.00%
Margen de compra venta	3.00%

DATOS PATRIMONIALES

Euros

Valor liquidativo (31/03/2020)	1.0212
Patrimonio	6,859,851.48

RENTABILIDADES

Históricas

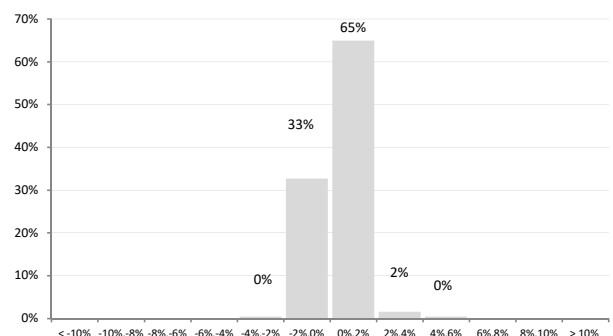
Rentabilidades anuales (TAE)

2015	0.92%
2016	0.33%
2017	-0.46%
2018	-0.84%
2019	0.55%

Rentabilidades acumuladas

año actual	-1.60%
3 meses	-1.60%
12 meses	-1.67%
últimos 3 años	-2.20%
últimos 5 años	-2.37%

Distribución frecuencias rentabilidades mensuales



En el eje horizontal aparece la rentabilidad presentada en intervalos. En el eje vertical aparece el número de meses en porcentaje. El gráfico indica el número de meses (en porcentaje) en los que se ha obtenido una rentabilidad mensual (positiva o negativa).

Estadísticas Rentabilidad

Últimos 36 meses

% Meses rentabilidad positiva	66.93%
Rentabilidad mejor mes	0.48%
Rentabilidad peor mes	-1.62%