

POLÍTICAS DE INVERSIÓN

Al menos el 80% del patrimonio del fondo es invertido en renta variable europea, siendo el resto invertido en activos monetarios. El gestor del fondo invierte en compañías europeas de al menos 500 millones de euros de capitalización que cree tienen un buen perfil de crecimiento con el objetivo de batir al benchmark de referencia.

Volatilidad baja ▲ Volatilidad alta

EVOLUCIÓN HISTÓRICA

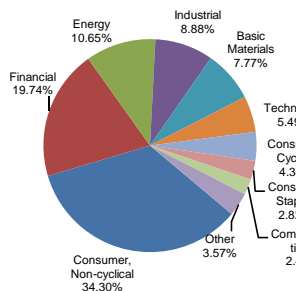


PRINCIPALES POSICIONES

Banco Sabadell (Cash Accounts)	9.24%
Nestle	6.63%
Roche	5.35%
Novartis	4.81%
Unilever	3.02%
SAP	2.92%
AstraZeneca	2.81%
HSBC	2.73%
ASML Holding	2.72%
Total	2.69%

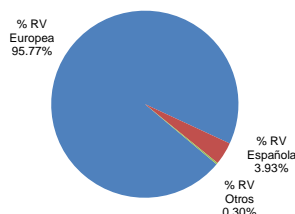
DISTRIBUCIÓN SECTORIAL DE LA CARTERA DE RENTA VARIABLE

Consumer, Non-cyclical	34.30%
Financial	19.74%
Energy	10.65%
Industrial	8.88%
Basic Materials	7.77%
Technology	5.49%
Consumer, Cyclical	4.38%
Consumer Staples	2.82%
Communications	2.40%
Other	3.57%
Total	100%



DISTRIBUCIÓN POR PAISES DE LA RENTA VARIABLE

% RV Europea	95.77%
% RV Española	3.93%
% RV Otros	0.30%
% RV Total	100.00%



DATOS DE LA CARTERA

Vocación	Renta Variable Europea
Índice Benchmark	90% SX5R Index + 10% LOEC Index
Fecha de constitución	13 de Abril de 1999
Entidad Aseguradora	Zurich Vida, Cía. De Seguros y Reaseguros, S.A
Clase de Fondo	RVE
Auditores Externos	Pricewaterhouse Coopers

COMISIONES

Gastos de gestión	1.50%
Margen de compra venta	3.00%

DATOS PATRIMONIALES

Euros

Valor liquidativo (31/03/2020)	0.62185
Patrimonio	5,189,287.07

RENTABILIDADES

Históricas

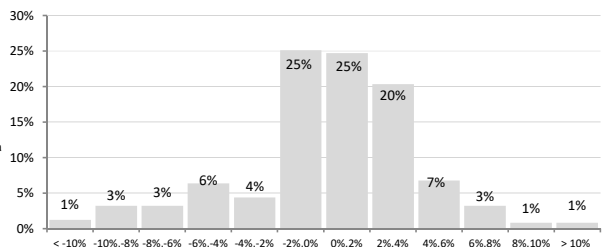
Rentabilidades anuales (TAE)

2015	4.11%
2016	-3.05%
2017	7.10%
2018	-9.11%
2019	19.19%

Rentabilidades acumuladas

año actual	-18.50%
3 meses	-18.50%
12 meses	-12.87%
últimos 3 años	-10.29%
últimos 5 años	-16.34%

Distribución frecuencias rentabilidades mensuales



En el eje horizontal aparece la rentabilidad presentada en intervalos. En el eje vertical aparece el número de meses en porcentaje. El gráfico indica el número de meses (en porcentaje) en los que se ha obtenido una rentabilidad mensual (positiva o negativa).

Estadísticas Rentabilidad

Últimos 36 meses

% Meses rentabilidad positiva	56.57%
Rentabilidad mejor mes	4.60%
Rentabilidad peor mes	-9.86%