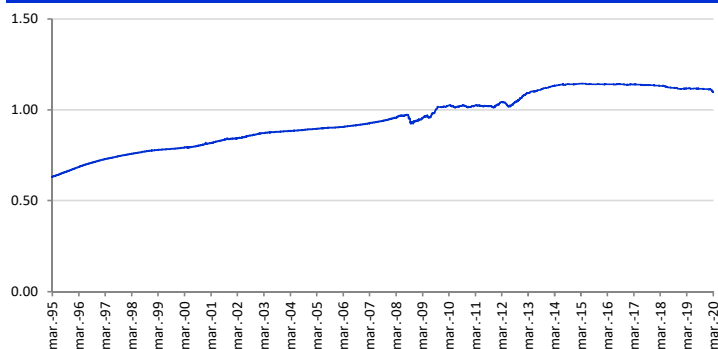


POLÍTICAS DE INVERSIÓN

Es un fondo de inversión en activos del mercado monetario. Su cartera se compone de activos de renta fija con un vencimiento inferior a 18 meses y elevada liquidez, por lo que su volatilidad es escasa, con la finalidad de asegurar una adecuada cobertura de determinados riesgos asumidos.



EVOLUCIÓN HISTÓRICA



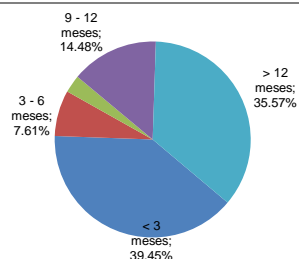
PRINCIPALES POSICIONES

BBVA (Cash Accounts)	32.81%
Scania CV AB	14.48%
Credit Suisse (Senior)	13.89%
Government Debt Portugal (Sovereign)	9.66%
Rabobank (Senior)	7.61%
EDP Finance	6.64%
LCL SA	4.39%
Goldman Sachs (Senior)	4.02%
Government Debt Italy (Sovereign)	3.60%
Volkswagen Finance	2.89%

ESTRUCTURA CARTERA RENTA FIJA

Por tramos de vencimiento

< 3 meses	39.45%
3 - 6 meses	7.61%
6 - 9 meses	2.89%
9 - 12 meses	14.48%
> 12 meses	35.57%
TOTAL	100%

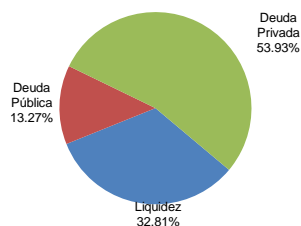


Duración Media

001 años

Por emisor

Liquidez	32.81%
Deuda Pública	13.27%
Deuda Privada	53.93%
TOTAL	100%



Rating Medio

A-

DATOS DE LA CARTERA

Vocación	Activos Monetarios
Índice Benchmark	100% LEC6 Index
Fecha de constitución	16 de Junio de 1994
Entidad Aseguradora	Zurich Vida, Cía. De Seguros y Reaseguros, S.A
Clase de Fondo	FIAMM
Auditores Externos	Pricewaterhouse Coopers

COMISIONES

Gastos de gestión	1.00%
Margen de compra venta	3.00%

DATOS PATRIMONIALES

Euros

Valor liquidativo (31/03/2020)	1.09639
Patrimonio	687.873.74

RENTABILIDADES

Históricas

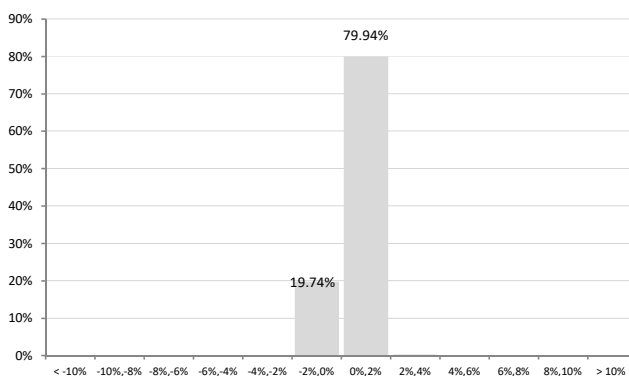
Rentabilidades anuales (TAE)

2014	0.01%
2015	-0.22%
2016	-0.32%
2017	-1.62%
2019	-0.19%

Rentabilidades acumuladas

año actual	-1.57%
3 meses	-1.57%
12 meses	-1.88%
últimos 3 años	-3.81%
últimos 5 años	-4.22%

Distribución frecuencias rentabilidades mensuales



En el eje horizontal aparece la rentabilidad presentada en intervalos. En el eje vertical aparece el número de meses en porcentaje. El gráfico indica el número de meses (en porcentaje) en los que se ha obtenido una rentabilidad mensual (positiva o negativa).

Estadísticas Rentabilidad

Últimos 36 meses

% Meses rentabilidad positiva	80.26%
Rentabilidad mejor mes	0.14%
Rentabilidad peor mes	-1.37%