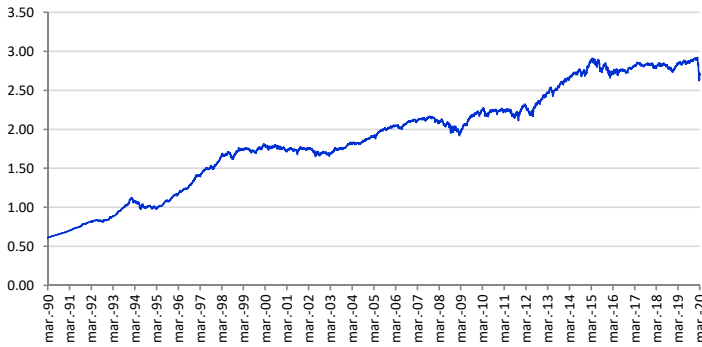


POLÍTICAS DE INVERSIÓN

Es un fondo mixto que invierte entre un 70% y un 80% de su patrimonio en renta fija europea con una particular concentración en bonos del Estado español. Asimismo, la inversión en renta fija también puede instrumentarse en bonos de empresa y activos monetarios. Así pues, el porcentaje restante es invertido en renta variable europea. El gestor del fondo invierte en compañías europeas de al menos 250 millones de euros de capitalización que cree tienen un buen perfil de crecimiento con el objetivo de batir al benchmark de referencia.

EVOLUCIÓN HISTÓRICA

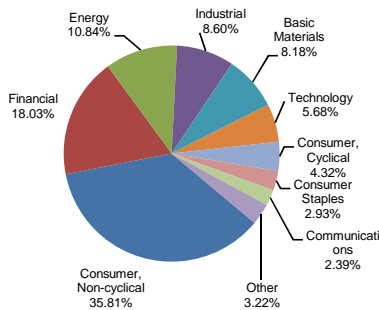


PRINCIPALES POSICIONES

Government Debt Spain (Sovereign)	27.54%
Credit Agricole (Senior)	6.67%
Government Debt Latam (Corp Andina de Fomento)	4.16%
BBVA (Cash Accounts)	3.80%
ETF - ISHARES STOXX (Europe 50)	2.97%
Natwest markets Plc (Senior)	2.67%
Mitsubishi Financial Group (Senior)	2.23%
Government Debt Spain (Adif)	2.03%
Caja Rural de Navarra (Covered)	1.92%
Cajamar (Covered)	1.89%

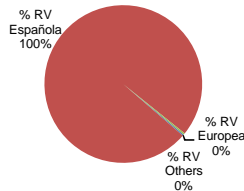
DISTRIBUCIÓN SECTORIAL DE LA CARTERA DE RENTA VARIABLE

Consumer, Non-cyclical	35.81%
Financial	18.03%
Energy	10.84%
Industrial	8.60%
Basic Materials	8.18%
Technology	5.68%
Consumer, Cyclical	4.32%
Consumer Staples	2.93%
Communications	2.39%
Other	3.22%
Total	100.0%



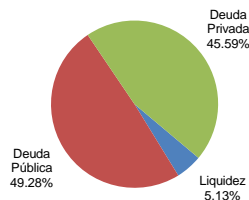
DISTRIBUCIÓN POR PAISES DE LA RENTA VARIABLE

% RV Europea	0.3%
% RV Española	96.29%
% RV Others	0.29%
% RV Total	96.87%



ESTRUCTURA CARTERA RENTA FIJA

Por emisor	
Liquidez	5.13%
Deuda Pública	49.28%
Deuda Privada	45.59%
TOTAL	100%



Volatilidad baja
▲
 Volatilidad alta

DATOS DE LA CARTERA

Vocación	Renta Fija Mixta
Índice Benchmark	25% SX5R + 37,5% SPG1TR + 37,5% SPG2TR
Fecha de constitución	29 de Enero 1990
Entidad Aseguradora	Zurich Vida, Cía. De Seguros y Reaseguros, S.A
Clase de Fondo	RF Mixta
Audidores Externos	Pricewaterhouse Coopers

COMISIONES

Gastos de gestión	1.00%
Margen de compra venta	3.00%

DATOS PATRIMONIALES

Valor liquidativo (31/03/2020)	2.71863
Patrimonio	10,851,354.26

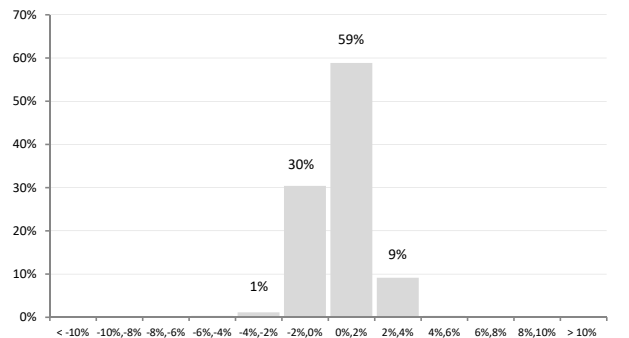
RENTABILIDADES

Rentabilidades anuales (TAE)		Históricas
2015		2.36%
2016		-0.35%
2017		1.62%
2018		-2.89%
2019		5.52%

Rentabilidades acumuladas

año actual	-6.17%
3 meses	-6.17%
12 meses	-4.31%
últimos 3 años	-3.63%
últimos 5 años	-5.34%

Distribución frecuencias rentabilidades mensuales



En el eje horizontal aparece la rentabilidad presentada en intervalos. En el eje vertical aparece el número de meses en porcentaje. El gráfico indica el número de meses (en porcentaje) en los que se ha obtenido una rentabilidad mensual (positiva o negativa).

Estadísticas Rentabilidad

Últimos 36 meses	
% Meses rentabilidad positiva	68.23%
Rentabilidad mejor mes	1.41%
Rentabilidad peor mes	-3.61%

Rating Medio

A

Duración media

002 años

Este documento no constituye una oferta o recomendación para la adquisición o venta, o para realizar cualquier otra transacción. Ninguna información contenida en el presente informe debe interpretarse como asesoramiento o consejo. Las decisiones de inversión o desinversión en la cesta deberán ser tomadas por el inversor de conformidad con los instrumentos informativos previstos por la normativa vigente. La rentabilidad y riesgo registrados en el pasado no es ninguna garantía para el futuro. Se invierte en valores que están sujetos a las fluctuaciones del mercado y otros riesgos inherentes a la inversión en valores y en otros instrumentos financieros, por lo que el valor de adquisición de los valores y las rentabilidades obtenidas

para el futuro. Las inversiones están sujetas a las fluctuaciones del mercado y otros riesgos inherentes a la inversión en valores y en otros instrumentos financieros, por lo que el valor de adquisición de los valores y las rentabilidades obtenidas pueden experimentar variaciones tanto al alza como a la baja y cabe que un inversor no recupere el importe invertido inicialmente.