

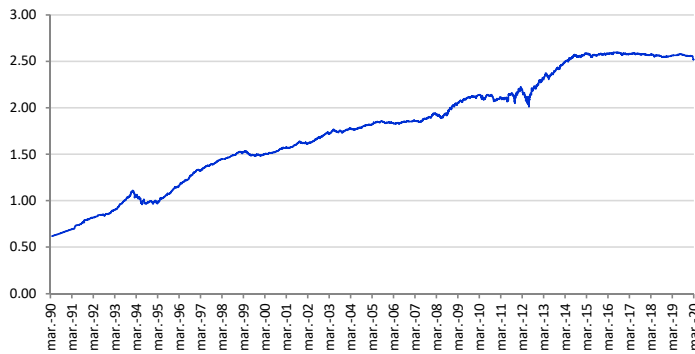
**RENDA FIJA**

**POLÍTICAS DE INVERSIÓN**

Fondo de renta fija europea centrado en la inversión en bonos del Estado español. Asimismo, también es posible invertir en bonos de empresa y activos monetarios. Gestión activa de los vencimientos con un objetivo de duración entre 2 y 4 años, acorde con el benchmark establecido.



**EVOLUCIÓN HISTÓRICA**



**DATOS DE LA CARTERA**

<b>Vocación</b>	Renta Fija
<b>Índice Benchmark</b>	50% EFFAS SPAIN 1-3 Y + 50% EFFAS SPAIN 3-5Y
<b>Fecha de constitución</b>	29 de Abril de 1990
<b>Entidad Aseguradora</b>	Zurich Vida, Cía. De Seguros y Reaseguros, S.A
<b>Clase de Fondo</b>	RFLP
<b>Audidores Externos</b>	Pricewaterhouse Coopers

**COMISIONES**

<b>Gastos de gestión</b>	1.00%
<b>Margen de compra venta</b>	3.00%

**DATOS PATRIMONIALES**

<b>Valor liquidativo (31/03/2020)</b>	2.52095
<b>Patrimonio</b>	12,597,456.89

**PRINCIPALES POSICIONES**

Government Debt Spain (Sovereign)	54.25%
Mitsubishi Financial Group (Senior)	3.81%
BBVA (Cash Accounts)	3.62%
Exor NV (Senior)	2.46%
Volkswagen Finance	2.32%
FCA Bank SpA	2.28%
AGBAR (Aigues de Barcelona)	2.02%
Government Debt Latam (Corp Andina de Fomento)	1.98%

**RENTABILIDADES**

**Rentabilidades anuales (TAE)**

<b>2015</b>	0.95%
<b>2016</b>	0.38%
<b>2017</b>	-0.52%
<b>2018</b>	-0.69%
<b>2019</b>	0.17%

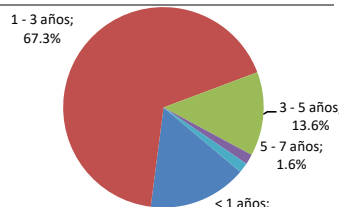
**Rentabilidades acumuladas**

<b>año actual</b>	-1.43%
<b>3 meses</b>	-1.43%
<b>12 meses</b>	-1.71%
<b>últimos 3 años</b>	-2.30%
<b>últimos 5 años</b>	-2.44%

**ESTRUCTURA CARTERA RENTA FIJA**

**Por tramos de vencimiento**

< 1 años	15.89%
1 - 3 años	67.3%
3 - 5 años	13.6%
5 - 7 años	1.6%
> 7 años	1.6%
<b>TOTAL</b>	<b>100.00%</b>

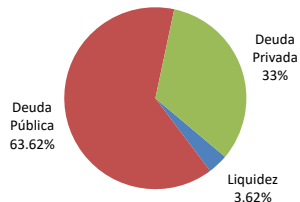


**Duración media**

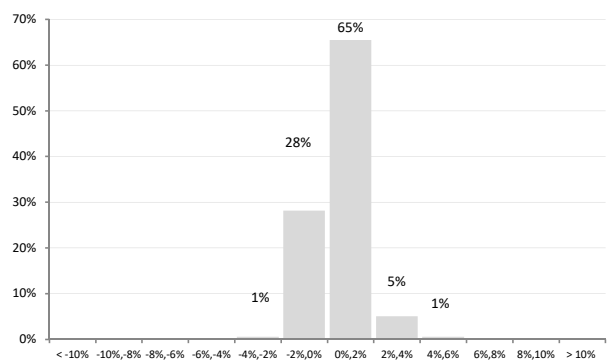
**002 años**

**Por emisor**

Liquidez	3.62%
Deuda Pública	63.62%
Deuda Privada	33%
<b>TOTAL</b>	<b>100%</b>



**Distribución frecuencias rentabilidades mensuales**



En el eje horizontal aparece la rentabilidad presentada en intervalos. En el eje vertical aparece el número de meses en porcentaje. El gráfico indica el número de meses (en porcentaje) en los que se ha obtenido una rentabilidad mensual (positiva o negativa).

**Rating Medio**

**A-**

**Estadísticas Rentabilidad**

**Últimos 36 meses**

<b>% Meses rentabilidad positiva</b>	71.03%
<b>Rentabilidad mejor mes</b>	0.48%
<b>Rentabilidad peor mes</b>	-1.39%