

Enero 2020



# Ciber Protección

## Manual de acceso al portal



Estimado cliente


Acaba de adquirir una póliza de ciberriesgos de Zurich, por ello, queremos agradecerle la confianza mostrada y proporcionarle este manual, en el cual le vamos a explicar paso a paso cómo debe registrarse y poder usar los diferentes servicios disponibles.

Una vez que reciba su correo de confirmación según el cual está activa su póliza con Zurich, podremos empezar con el proceso de registros, tal y como le explicamos en los siguientes puntos:

1 Usted deberá acceder al siguiente enlace <https://zurich.cyberscp.es/> para registrarse como usuario en el portal de Zurich Ciber Protección.

2 Cuando haya accedido, deberá seleccionar la opción “¿Nuevo usuario?” y rellenar los campos con el **número de póliza** y el **documento correspondiente**.

A continuación, le mostramos una imagen de lo que le acabamos de explicar:



¿Eres usuario? ¿Nuevo usuario?

Correo electrónico\*  
Introduce tu correo electrónico

Contraseña\*  
Introduce tu contraseña

Los campos \* son obligatorios

[¿Olvidaste tu contraseña?](#)

ENTRAR

Ciber Protección-Video del producto

Ver más... Compartir

Teléfono de Ayuda: 931 845 872

Zurich © 2020

Ayúdanos a mejorar

Si los datos detallados en los campos rellenables son erróneos aparecerá un mensaje de:

**Error. Número de póliza erróneo o se ha producido un error.**

En ese caso, deberá contactar con la asistencia de ciberseguridad de manera telefónica y nuestros técnicos le ayudaran a solucionar este fallo.

**Teléfono de ayuda: 931 845 872**

En el caso de que los datos especificados sean correctos se le mostrará el mensaje de:

**Registro válido**

Como hemos realizado el registro correctamente, aparecerán diferentes campos rellenables, como nombre y apellidos, dirección, total de equipos, email, que serán necesarios para finalizar el registro de usuario.

**3** Tras rellenar los datos personales, usted podrá acceder al menú con su email y contraseña. Al acceder, se mostrarán en el menú inicial del portal una serie de servicios con los que podrá dar cobertura a las necesidades de su equipamiento informático y actualizar sus medidas de protección ante posibles ataques o infecciones.

## Servicios

Zurich >> inicio

Le damos las instrucciones y pasos a seguir para que pueda utilizar los servicios que le ofrece su ciberpóliza.

### 1 Asistencia cibernética 24 h



¿Tiene o cree que tiene una incidencia?

**ACCEDER**

### 2 Software de protección



Necesita instalar esta aplicación para que la cobertura de su seguro pueda cubrirle en caso de incidente.

**ACCEDER**

### 3 Análisis de vulnerabilidad red IP externa



Se analizarán todas las posibles vulnerabilidades que hay en su conexión a Internet.

**YA REVISADO**

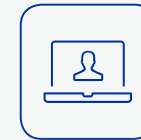
### 4 Análisis de vulnerabilidad web



Analizaremos su página web en busca de posibles fallos de seguridad que puedan comprometerla.

**YA REVISADO**

### 5 Análisis de vulnerabilidad red IP interna



Analizaremos el estado de seguridad de su equipo y lo dejaremos preparado para que pueda navegar por Internet de manera segura.

**ACCEDER**

### 6 Copias de seguridad



Descargue las aplicaciones para hacer más seguros sus datos.

**ACCEDER**

### 7 Recomendaciones legales sobre protección de datos



Obtenga información sobre el cumplimiento del GDPR.

### 8 Análisis de reputación en las redes



¿Cuánta información hay de su empresa en Internet? Buscaremos toda la información pública para que pueda evaluarlo.

### 9 Recomendaciones de protección cibernética



Encontrará una serie de recomendaciones básicas de seguridad.

A continuación, una breve explicación de los diferentes servicios disponibles en el portal.



#### Asistencia cibernética 24 h

Servicio de 24 h por si tiene o cree tener una incidencia cibernética.



#### Copias de seguridad

Si usted necesita realizar una copia de seguridad, se pondrá a su disposición una herramienta de *backup* (15 GB).



#### Software de protección

A través de un enlace, usted podrá descargarse una aplicación para evitar los *ransomware* o secuestros de información.



#### Recomendaciones legales sobre protección de datos

A través de un enlace, usted podrá consultar una serie de obligaciones básicas concernientes a la ley de protección de datos.



#### Análisis de vulnerabilidad red IP externa

Este servicio permitirá, de una manera sencilla y práctica, identificar todas las posibles vulnerabilidades que puede haber en su conexión a Internet.



#### Recomendaciones de protección cibernética

Se proporcionarán unas guías de recomendaciones básicas de seguridad para la empresa en cuestión.



#### Análisis de vulnerabilidad web

Este servicio le permitirá saber si su página web está expuesta a un ciberataque.



#### Análisis de reputación en las redes

Herramienta disponible para conocer cuántas apariciones hay de la marca o empresa contratante en la web. A su vez, se comprobará si algunos de los correos electrónicos están comprometidos en brechas de seguridad.



#### Análisis de vulnerabilidad red IP interna

Los técnicos se encargarán de que el equipo esté protegido ante potenciales ataques revisando sus puntos vulnerables.

Nuevamente, le recordamos que, si requiere asistencia mail, telefónica o directamente con uno de nuestros técnicos, tiene tres vías de contacto que podrá encontrar en nuestro portal:



**Chat con nuestro experto**



**zurich@zurich.es**



**Teléfono de ayuda:  
931 845 872**

#### **Zurich Insurance plc Sucursal en España**

con NIF W0072130H, y con domicilio en Paseo de la Castellana, 81, planta 22, 28046 Madrid, está inscrita en el Registro administrativo de la Dirección General de Seguros y Fondos de Pensiones con la clave E0189

[www.zurich.es](http://www.zurich.es)

 [@zurichseguros](https://twitter.com/zurichseguros)

 [ZurichSegurosES](https://www.facebook.com/ZurichSegurosES)



Las marcas comerciales que aparecen están registradas a nombre de Zurich Insurance Company Ltd en muchas jurisdicciones de todo el mundo.

