

Seguro Unit Linked

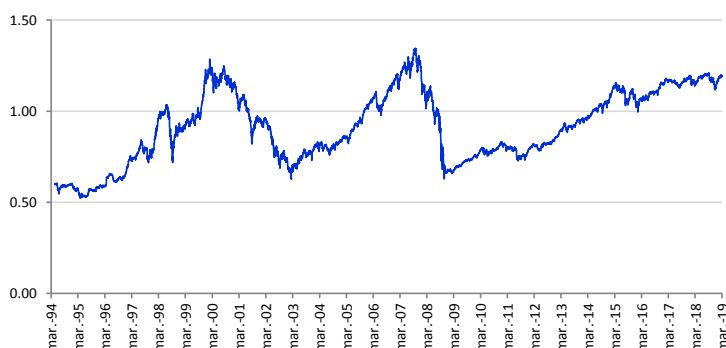
EAGLE STAR INTERNACIONAL

1er Trimestre 2019

POLÍTICAS DE INVERSIÓN

Es un fondo mixto que invierte en torno al 50% de su patrimonio en renta fija europea y activos monetarios con concentración en algunos momentos en bonos y obligaciones, y CCAA del Estado español. Gestión activa de los vencimientos con un objetivo de duración entre 2 y 4 años, acorde con el benchmark establecido. Así pues, el porcentaje restante es invertido en renta variable global. El gestor del fondo invierte principalmente en activos de compañías de al menos 500 millones de euros de capitalización que creen tienen un buen perfil de crecimiento con el objetivo de batir al benchmark de referencia.

EVOLUCIÓN HISTÓRICA



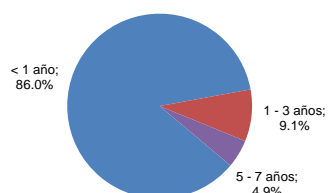
PRINCIPALES POSICIONES

ETF - DB Xtrackers (MSCI World)	24.61%
BBVA (Cash Accounts)	22.28%
F.I. - Robeco (Invest Global)	12.37%
Government Debt Spain (Islas Baleares)	7.04%
F.I. - Fidelity Global Dividend (Global)	6.89%
F.I. - Fidelity FNDS WORLD (Broad Market)	6.44%
Government Debt Spain (Comunidad Canarias)	4.12%
Iberdrola	2.96%
Government Debt Spain (Sovereign)	2.44%
Barclays (Senior)	2.29%

ESTRUCTURA CARTERA RENTA FIJA

Por tramos de vencimiento

< 1 año	86.0%
1 - 3 años	9.1%
3 - 5 años	0.0%
5 - 7 años	4.9%
> 7 años	0.0%
TOTAL	100%

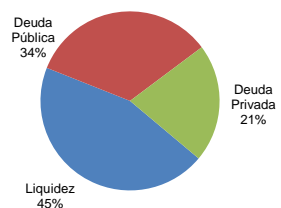


Duración media

0.74 años

Por emisor

Liquidez	44.90%
Deuda Pública	33.76%
Deuda Privada	21.34%
TOTAL	100%



Rating Medio

A-

DATOS DE LA CARTERA

Vocación	Perfil Mixto
Índice Benchmark	50%MSCI + 50%(1/3EFFAS 1-3 + 1/3EFFAS 3-5 + 34%AFIS 1 DAY)
Fecha de constitución	19 de Mayo de 1994
Entidad Aseguradora	Zurich Vida, Cía. De Seguros y Reaseguros, S.A
Clase de Fondo	Mixto
Audítores Externos	Pricewaterhouse Coopers

COMISIONES

Gastos de gestión	1.50%
Margen de compra venta	3.00%

DATOS PATRIMONIALES

Euros

Valor liquidativo (31/03/2019)	1.19553
Patrimonio	1,850,846.82

RENTABILIDADES

Históricas

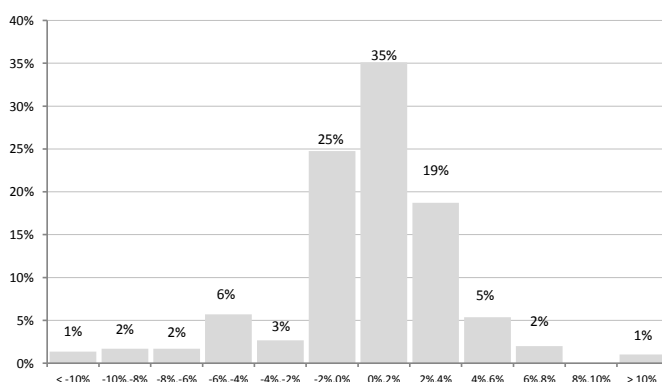
Rentabilidades anuales (TAE)

2014	10.54%
2015	3.51%
2016	5.16%
2017	2.83%
2018	-4.55%

Rentabilidades acumuladas

año actual	6.18%
3 meses	6.18%
12 meses	4.22%
últimos 3 años	12.25%
últimos 5 años	23.42%

Distribución frecuencias rentabilidades mensuales



En el eje horizontal aparece la rentabilidad presentada en intervalos. En el eje vertical aparece el número de meses en porcentaje. El gráfico indica el número de meses (en porcentaje) en los que se ha obtenido una rentabilidad mensual (positiva o negativa).

Estadísticas Rentabilidad

Últimos 36 meses

% Meses rentabilidad positiva	62.21%
Rentabilidad mejor mes	3.59%
Rentabilidad peor mes	-4.38%

Este documento no constituye una oferta o recomendación para la adquisición o venta, o para realizar cualquier otra transacción. Ninguna información contenida en el presente informe debe interpretarse como asesoramiento o consejo. Las decisiones de inversión o desinversión en la cesta deberán ser tomadas por el inversor de conformidad con los instrumentos informativos previstos por la normativa vigente. La rentabilidad y riesgo registrados en el pasado no es ninguna garantía para el futuro. Las inversiones están sujetas a las fluctuaciones del mercado y otros riesgos inherentes a la inversión en valores y en otros instrumentos financieros, por lo que el valor de adquisición de las cestas y las rentabilidades obtenidas pueden experimentar variaciones tanto al alza como a la baja y cabe que un inversor no recupere el importe invertido inicialmente.