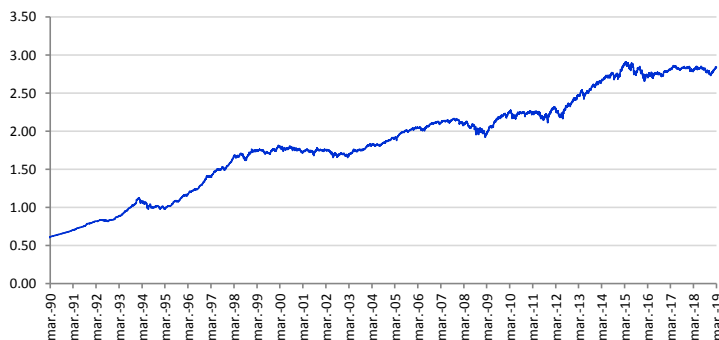


POLÍTICAS DE INVERSIÓN

Es un fondo mixto que invierte entre un 70% y un 80% de su patrimonio en renta fija europea con una particular concentración en bonos del Estado español. Asimismo, la inversión en renta fija también puede instrumentarse en bonos de empresa y activos monetarios. Así pues, el porcentaje restante es invertido en renta variable europea. El gestor del fondo invierte en compañías europeas de al menos 250 millones de euros de capitalización que cree tienen un buen perfil de crecimiento con el objetivo de batir al benchmark de referencia.

EVOLUCIÓN HISTÓRICA

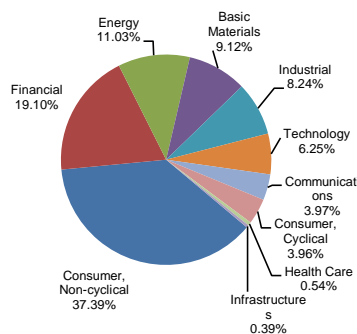


PRINCIPALES POSICIONES

| | |
|---|--------|
| Government Debt Spain (Sovereign) | 31.20% |
| Credit Agricole (Senior) | 6.70% |
| Government Debt Latam (Corp Andina de Fomento) | 4.00% |
| BBVA (Cash Accounts) | 3.93% |
| Government Debt Italy (Cassa Depositi Prestiti) | 2.59% |
| Mitsubishi Financial Group (Senior) | 2.23% |
| Government Debt Spain (Comunidad Canarias) | 1.85% |
| Cajamar (Covered) | 1.83% |
| Caja Rural de Navarra (Covered) | 1.83% |
| FCC Aqualia SA | 1.82% |

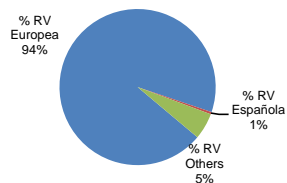
DISTRIBUCIÓN SECTORIAL DE LA CARTERA DE RENTA VARIABLE

| | |
|------------------------|---------------|
| Consumer, Non-cyclical | 37.39% |
| Financial | 19.10% |
| Energy | 11.03% |
| Basic Materials | 9.12% |
| Industrial | 8.24% |
| Technology | 6.25% |
| Communications | 3.97% |
| Consumer, Cyclical | 3.96% |
| Health Care | 0.54% |
| Infrastructures | 0.39% |
| Total | 100.0% |



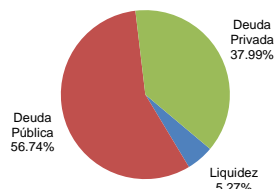
DISTRIBUCIÓN POR PAISES DE LA RENTA VARIABLE

| | |
|-------------------|----------------|
| % RV Europea | 94.1% |
| % RV Española | 0.47% |
| % RV Others | 5.45% |
| % RV Total | 100.00% |



ESTRUCTURA CARTERA RENTA FIJA

| | |
|-------------------|-------------|
| Por emisor | |
| Liquidez | 5.27% |
| Deuda Pública | 56.74% |
| Deuda Privada | 37.99% |
| TOTAL | 100% |



Rating Medio

A



DATOS DE LA CARTERA

| | |
|-----------------------|--|
| Vocación | Renta Fija Mixta |
| Índice Benchmark | 25% SX5R + 37,5% SPG1TR + 37,5% SPG2TR |
| Fecha de constitución | 29 de Enero 1990 |
| Entidad Aseguradora | Zurich Vida, Cía. De Seguros y Reaseguros, S.A |
| Clase de Fondo | RF Mixta |
| Audidores Externos | Pricewaterhouse Coopers |

COMISIONES

| | |
|------------------------|-------|
| Gastos de gestión | 1.00% |
| Margen de compra venta | 3.00% |

DATOS PATRIMONIALES

Euros

| | |
|--------------------------------|---------------|
| Valor liquidativo (31/03/2019) | 2.84109 |
| Patrimonio | 11,340,170.71 |

RENTABILIDADES

Históricas

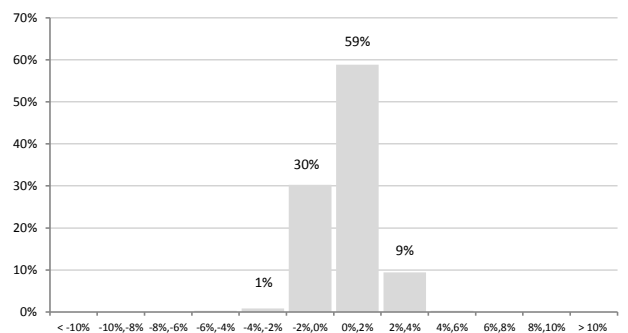
Rentabilidades anuales (TAE)

| | |
|-------------|--------|
| 2014 | 4.52% |
| 2015 | 2.36% |
| 2016 | -0.35% |
| 2017 | 1.62% |
| 2018 | -2.89% |

Rentabilidades acumuladas

| | |
|-----------------------|-------|
| año actual | 3.46% |
| 3 meses | 3.46% |
| 12 meses | 1.36% |
| últimos 3 años | 4.22% |
| últimos 5 años | 6.55% |

Distribución frecuencias rentabilidades mensuales



En el eje horizontal aparece la rentabilidad presentada en intervalos. En el eje vertical aparece el número de meses en porcentaje. El gráfico indica el número de meses (en porcentaje) en los que se ha obtenido una rentabilidad mensual (positiva o negativa).

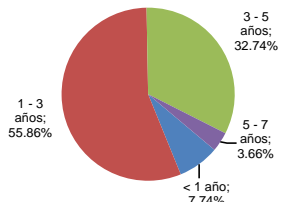
Estadísticas Rentabilidad

Últimos 36 meses

| | |
|-------------------------------|--------|
| % Meses rentabilidad positiva | 68.57% |
| Rentabilidad mejor mes | 1.73% |
| Rentabilidad peor mes | -1.43% |

Por tramos de vencimiento

| | |
|--------------|-------------|
| < 1 año | 7.7% |
| 1 - 3 años | 55.9% |
| 3 - 5 años | 32.7% |
| 5 - 7 años | 3.7% |
| > 7 años | 0.0% |
| TOTAL | 100% |



Duración media

2.69 años