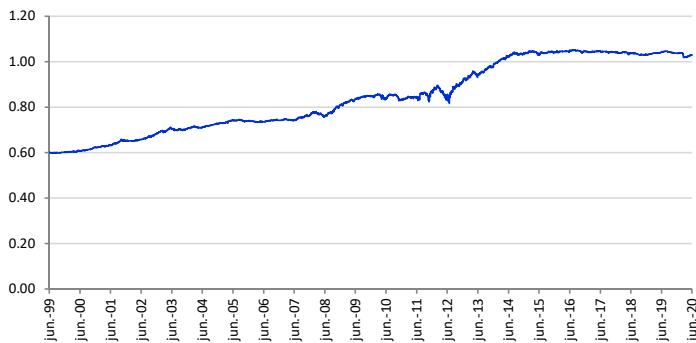


**POLÍTICAS DE INVERSIÓN**

Fondo de renta fija europea centrado en la inversión en bonos del Estado español. Asimismo, también es posible invertir en bonos de empresa y activos monetarios. Gestión activa de los vencimientos con un objetivo de duración entre 2 y 4 años, acorde con el benchmark establecido.



**EVOLUCIÓN HISTÓRICA**



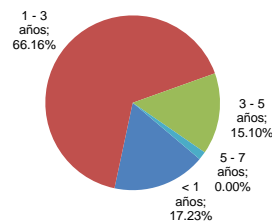
**PRINCIPALES POSICIONES**

Government Debt Spain (Sovereign)	42.92%
Exor NV (Senior)	3.76%
Mitsubishi Financial Group (Senior)	3.65%
Natwest markets Plc (Senior)	3.39%
Government Debt Spain (Adif)	3.21%
Caja Rural de Navarra (Covered)	3.01%
AGBAR (Aigues de Barcelona)	2.97%
Government Debt Spain (FADE)	2.94%
FCC Aqualia SA	2.89%
Government Debt Latam (Corp Andina de Fomento)	2.88%

**ESTRUCTURA CARTERA RENTA FIJA**

**Por tramos de vencimiento**

< 1 años	17.23%
1 - 3 años	66.16%
3 - 5 años	15.10%
5 - 7 años	0.00%
> 7 años	1.51%
<b>TOTAL</b>	<b>100%</b>

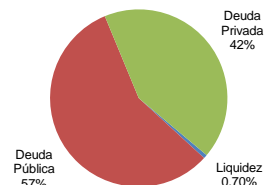


**Duración media**

**002 años**

**Por emisor**

Liquidez	0.70%
Deuda Pública	56.96%
Deuda Privada	42.34%
<b>TOTAL</b>	<b>100%</b>



**Rating Medio**

**A-**

**DATOS DE LA CARTERA**

<b>Vocación</b>	Renta Fija
<b>Índice Benchmark</b>	50% EFFAS SPAIN 1-3 Y + 50% EFFAS SPAIN 3-5Y
<b>Fecha de constitución</b>	13 de Abril de 1999
<b>Entidad Aseguradora</b>	Zurich Vida, Cía. De Seguros y Reaseguros, S.A
<b>Clase de Fondo</b>	RFLP
<b>Audidores Externos</b>	Pricewaterhouse Coopers

**COMISIONES**

<b>Gastos de gestión</b>	1.00%
<b>Margen de compra venta</b>	3.00%

**DATOS PATRIMONIALES**

**Euros**

<b>Valor liquidativo (30/06/2020)</b>	1.0297
<b>Patrimonio</b>	6,916,950.62

**RENTABILIDADES**

**Históricas**

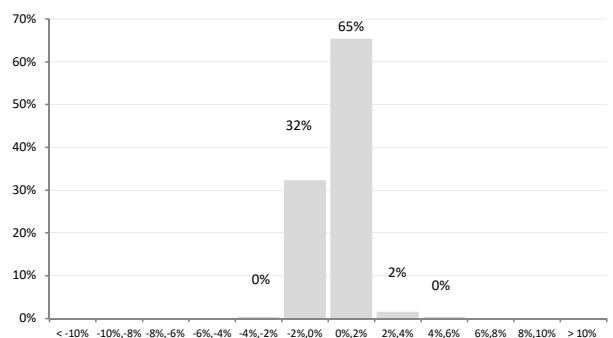
**Rentabilidades anuales (TAE)**

<b>2015</b>	0.92%
<b>2016</b>	0.33%
<b>2017</b>	-0.46%
<b>2018</b>	-0.84%
<b>2019</b>	0.55%

**Rentabilidades acumuladas**

<b>año actual</b>	-0.78%
<b>3 meses</b>	0.83%
<b>12 meses</b>	-1.24%
<b>últimos 3 años</b>	-1.49%
<b>últimos 5 años</b>	-0.24%

**Distribución frecuencias rentabilidades mensuales**



En el eje horizontal aparece la rentabilidad presentada en intervalos. En el eje vertical aparece el número de meses en porcentaje. El gráfico indica el número de meses (en porcentaje) en los que se ha obtenido una rentabilidad mensual (positiva o negativa).

**Estadísticas Rentabilidad**

**Últimos 36 meses**

<b>% Meses rentabilidad positiva</b>	67.32%
<b>Rentabilidad mejor mes</b>	0.48%
<b>Rentabilidad peor mes</b>	-1.62%