

**POLÍTICAS DE INVERSIÓN**

Al menos el 80% del patrimonio del fondo es invertido en renta variable europea, siendo el resto invertido en activos monetarios. El gestor del fondo invierte en compañías europeas de al menos 500 millones de euros de capitalización que cree tienen un buen perfil de crecimiento con el objetivo de batir al benchmark de referencia.



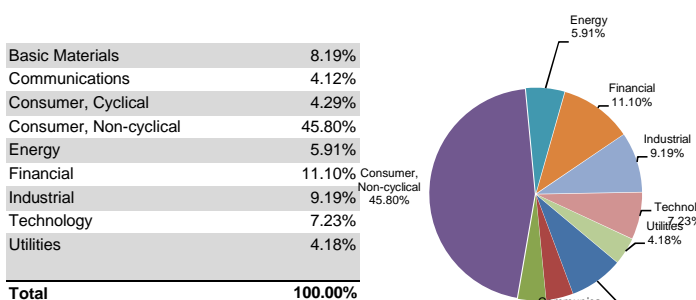
**EVOLUCIÓN HISTÓRICA**



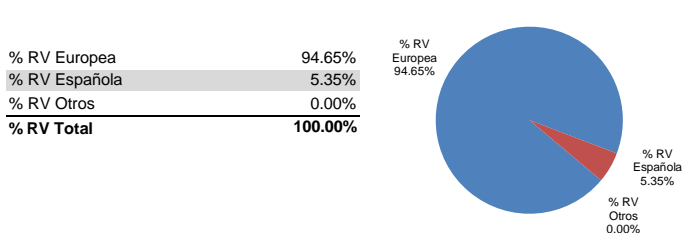
**PRINCIPALES POSICIONES**

Banco Sabadell (Cash Accounts)	9.36%
Nestle	6.39%
Roche	5.44%
Novartis	4.65%
SAP	3.26%
AstraZeneca	3.17%
Unilever	2.93%
Sanofi - Aventis	2.84%
ASML Holding	2.72%
Louis Vuitton	2.37%

**DISTRIBUCIÓN SECTORIAL DE LA CARTERA DE RENTA VARIABLE**



**DISTRIBUCIÓN POR PAISES DE LA RENTA VARIABLE**



**DATOS DE LA CARTERA**

Vocación	Renta Variable Europea
Índice Benchmark	90% SX5R Index + 10% LOEC Index
Fecha de constitución	13 de Abril de 1999
Entidad Aseguradora	Zurich Vida, Cía. De Seguros y Reaseguros, S.A
Clase de Fondo	RVE
Auditores Externos	Pricewaterhouse Coopers

**COMISIONES**

Gastos de gestión	1.50%
Margen de compra venta	3.00%

**DATOS PATRIMONIALES**

Valor liquidativo (30/06/2020)	0.67981
Patrimonio	5,672,938.22

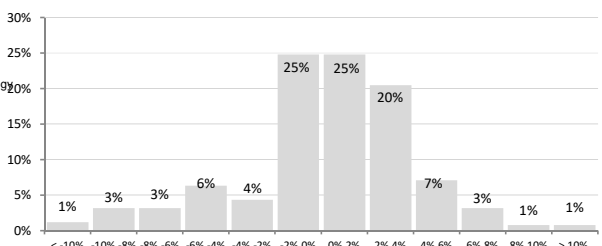
**RENTABILIDADES**

Rentabilidades anuales (TAE)	
	Históricas
2015	4.11%
2016	-3.05%
2017	7.10%
2018	-9.11%
2019	19.19%

**Rentabilidades acumuladas**

año actual	-10.91%
3 meses	9.32%
12 meses	-6.82%
últimos 3 años	-2.55%
últimos 5 años	-5.44%

**Distribución frecuencias rentabilidades mensuales**



En el eje horizontal aparece la rentabilidad presentada en intervalos. En el eje vertical aparece el número de meses en porcentaje. El gráfico indica el número de meses (en porcentaje) en los que se ha obtenido una rentabilidad mensual (positiva o negativa).

**Estadísticas Rentabilidad**

% Meses rentabilidad positiva	57.09%
Rentabilidad mejor mes	4.60%
Rentabilidad peor mes	-9.86%