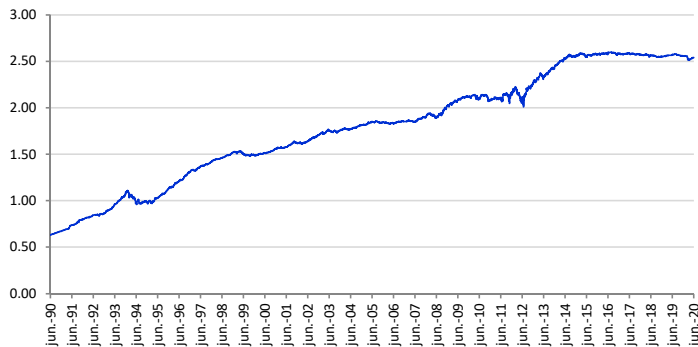


POLÍTICAS DE INVERSIÓN

Fondo de renta fija europea centrado en la inversión en bonos del Estado español. Asimismo, también es posible invertir en bonos de empresa y activos monetarios. Gestión activa de los vencimientos con un objetivo de duración entre 2 y 4 años, acorde con el benchmark establecido.



EVOLUCIÓN HISTÓRICA



DATOS DE LA CARTERA

Vocación	Renta Fija
Índice Benchmark	50% EFFAS SPAIN 1-3 Y + 50% EFFAS SPAIN 3-5Y
Fecha de constitución	29 de Abril de 1990
Entidad Aseguradora	Zurich Vida, Cía. De Seguros y Reaseguros, S.A
Clase de Fondo	RFLP
Audidores Externos	Pricewaterhouse Coopers

COMISIONES

Gastos de gestión	1.00%
Margen de compra venta	3.00%

DATOS PATRIMONIALES

Valor liquidativo (30/06/2020)	2.54115
Patrimonio	12,698,430.01

PRINCIPALES POSICIONES

Government Debt Spain (Sovereign)	47.89%
BBVA (Cash Accounts)	4.91%
Mitsubishi Financial Group (Senior)	3.97%
Exor NV (Senior)	2.46%
Volkswagen Finance	2.34%
FCA Bank SpA	2.32%
AGBAR (Aigues de Barcelona)	2.02%
The Export-Import Bank of Korea	2.01%

RENTABILIDADES

Rentabilidades anuales (TAE)

2015	0.95%
2016	0.38%
2017	-0.52%
2018	-0.69%
2019	0.17%

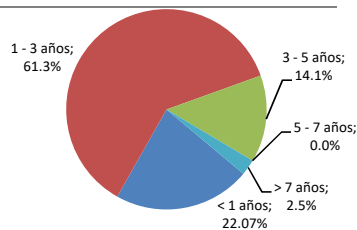
Rentabilidades acumuladas

año actual	-0.64%
3 meses	0.80%
12 meses	-1.17%
últimos 3 años	-1.62%
últimos 5 años	-0.32%

ESTRUCTURA CARTERA RENTA FIJA

Por tramos de vencimiento

< 1 años	22.07%
1 - 3 años	61.3%
3 - 5 años	14.1%
5 - 7 años	0.0%
> 7 años	2.5%
TOTAL	100.00%

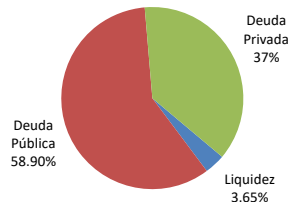


Duración media

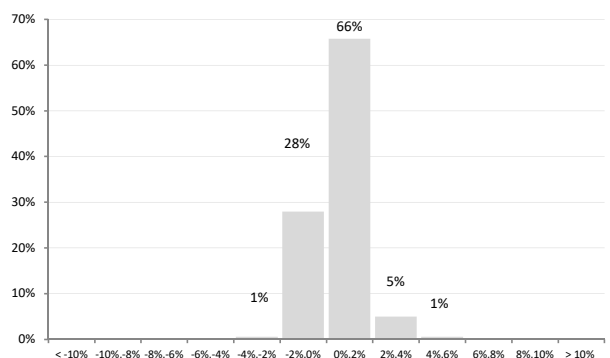
002 años

Por emisor

Liquidez	3.65%
Deuda Pública	58.90%
Deuda Privada	37%
TOTAL	100%



Distribución frecuencias rentabilidades mensuales



En el eje horizontal aparece la rentabilidad presentada en intervalos. En el eje vertical aparece el número de meses en porcentaje. El gráfico indica el número de meses (en porcentaje) en los que se ha obtenido una rentabilidad mensual (positiva o negativa).

Rating Medio

A-

Estadísticas Rentabilidad

Últimos 36 meses

% Meses rentabilidad positiva	71.27%
Rentabilidad mejor mes	0.48%
Rentabilidad peor mes	-1.39%