

**POLÍTICAS DE INVERSIÓN**

Al menos el 80% del patrimonio del fondo es invertido en renta variable europea, siendo el resto invertido en activos monetarios. El gestor del fondo invierte en compañías europeas de al menos 500 millones de euros de capitalización que cree tienen un buen perfil de crecimiento con el objetivo de batir al benchmark de referencia.

**EVOLUCIÓN HISTÓRICA**

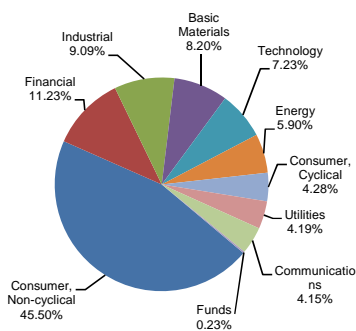


**PRINCIPALES POSICIONES**

BBVA (Cash Accounts)	9.31%
Nestle	6.40%
Roche	5.45%
Novartis	4.67%
SAP	3.27%
AstraZeneca	3.16%
Unilever	2.94%
Sanofi - Aventis	2.84%
ASML Holding	2.71%
Linde	2.38%

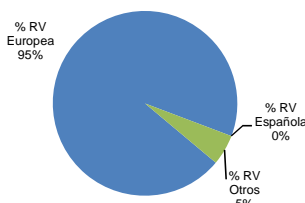
**DISTRIBUCIÓN SECTORIAL DE LA CARTERA DE RENTA VARIABLE**

Consumer, Non-cyclical	45.50%
Financial	11.23%
Industrial	9.09%
Basic Materials	8.20%
Technology	7.23%
Energy	5.90%
Consumer, Cyclical	4.28%
Utilities	4.19%
Communications	4.15%
Funds	0.23%
<b>Total</b>	<b>100.00%</b>



**DISTRIBUCIÓN POR PAISES DE LA RENTA VARIABLE**

% RV Europea	94.6%
% RV Española	0.0%
% RV Otros	5.4%
<b>% RV Total</b>	<b>100.00%</b>



**DATOS DE LA CARTERA**

Vocación	Renta Variable Europe
Índice Benchmark	90% SX5R Index + 10% LOEC Index
Fecha de constitución	6 de Mayo de 1997
Entidad Aseguradora	Zurich Vida, Cía. De Seguros y Reaseguros, S.A
Clase de Fondo	RVE
Audidores Externos	Pricewaterhouse Coopers

**COMISIONES**

Gastos de gestión	1.50%
Margen de compra venta	3.00%

**DATOS PATRIMONIALES**

Valor liquidativo (30/06/2020)	0.95677
Patrimonio	12,390,988.58

**RENTABILIDADES**

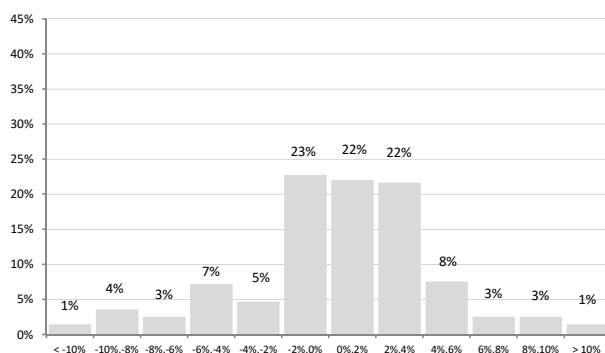
**Rentabilidades anuales (TAE)**

2015	4.82%
2016	-1.85%
2017	6.54%
2018	-9.33%
2019	19.35%

**Rentabilidades acumuladas**

año actual	-11.00%
3 meses	9.33%
12 meses	-6.85%
últimos 3 años	-2.76%
últimos 5 años	-4.44%

**Distribución frecuencias rentabilidades mensuales**



En el eje horizontal aparece la rentabilidad presentada en intervalos. En el eje vertical aparece el número de meses en porcentaje. El gráfico indica el número de meses (en porcentaje) en los que se ha obtenido una rentabilidad mensual (positiva o negativa).

**Estadísticas Rentabilidad**

**Últimos 36 meses**

% Meses rentabilidad positiva	57.76%
Rentabilidad mejor mes	4.58%
Rentabilidad peor mes	-9.89%

