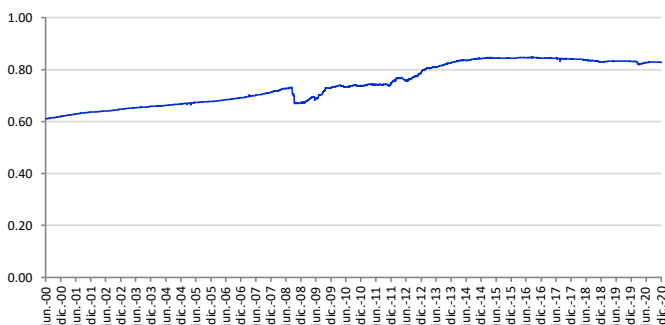


**POLÍTICAS DE INVERSIÓN**

Es un fondo de inversión en activos del mercado monetario. Su cartera se compone de activos de renta fija con un vencimiento inferior a 18 meses y elevada liquidez, por lo que su volatilidad es escasa, con la finalidad de asegurar una adecuada cobertura de determinados riesgos asumidos.



**EVOLUCIÓN HISTÓRICA**



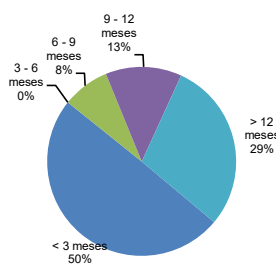
**PRINCIPALES POSICIONES**

Banco Sabadell (Cash Accounts)	33.61%
Credit Suisse (Senior)	8.15%
CK Hutchison Holdings Ltd (Senior)	8.12%
Natwest markets Plc (Senior)	8.05%
Bayer	8.03%
Scania CV AB (Senior)	8.01%
Volvo Treasury AB (Senior)	8.01%
Government Debt Portugal (Sovereign)	7.44%
LCL SA (Senior)	4.93%
Goldman Sachs (Senior)	3.21%

**ESTRUCTURA CARTERA RENTA FIJA**

**Por tramos de vencimiento**

< 3 meses	49.63%
3 - 6 meses	0.00%
6 - 9 meses	8.05%
9 - 12 meses	13.06%
> 12 meses	29.26%
<b>TOTAL</b>	<b>100%</b>

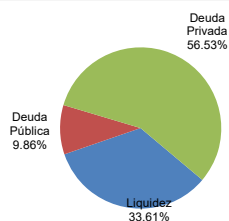


**Duración Media**

**1 año**

**Por emisor**

Liquidez	33.61%
Deuda Pública	9.86%
Deuda Privada	56.53%
<b>TOTAL</b>	<b>100%</b>



**Rating Medio**

**BBB**

**DATOS DE LA CARTERA**

Vocación	Activos Monetarios
Índice Benchmark	100% LEC6 Index
Fecha de constitución	13 de Abril de 1999
Entidad Aseguradora	Zurich Vida, Cía. De Seguros y Reaseguros, S.A
Clase de Fondo	FIAMM
Auditores Externos	Pricewaterhouse Coopers

**COMISIONES**

Gastos de gestión	1.00%
Margen de compra venta	3.00%

**DATOS PATRIMONIALES**

**Euros**

Valor liquidativo (31/12/2020)	0.82771
Patrimonio	1,246,722.43

**RENTABILIDADES**

**Históricas**

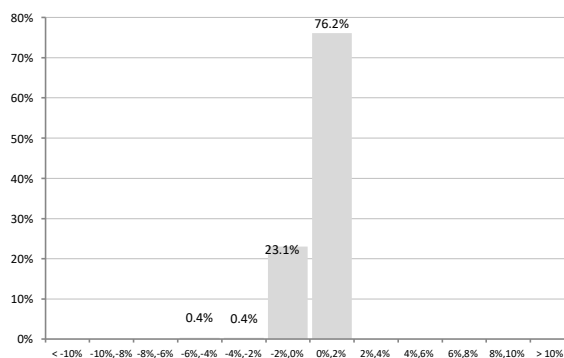
**Rentabilidades anuales (TAE)**

2015	0.21%
2016	0.05%
2017	-0.42%
2018	-1.33%
2019	0.24%

**Rentabilidades acumuladas**

año actual	-0.46%
3 meses	-0.11%
12 meses	-0.46%
últimos 3 años	-1.54%
últimos 5 años	-1.91%

**Distribución frecuencias rentabilidades mensuales**



En el eje horizontal aparece la rentabilidad presentada en intervalos. En el eje vertical aparece el número de meses en porcentaje. El gráfico indica el número de meses (en porcentaje) en los que se ha obtenido una rentabilidad mensual (positiva o negativa).

**Estadísticas Rentabilidad**

**Últimos 36 meses**

% Meses rentabilidad positiva	76.15%
Rentabilidad mejor mes	0.34%
Rentabilidad peor mes	-1.27%