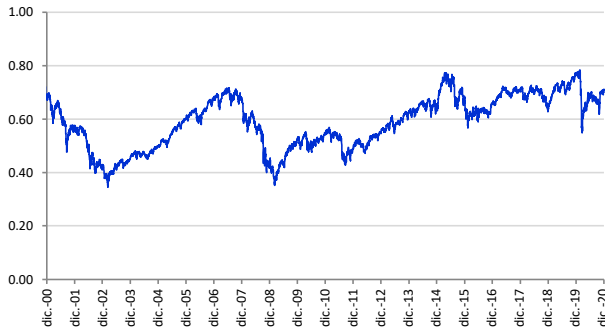


POLÍTICAS DE INVERSIÓN

Al menos el 80% del patrimonio del fondo es invertido en renta variable europea, siendo el resto invertido en activos monetarios. El gestor del fondo invierte en compañías europeas de al menos 500 millones de euros de capitalización que cree tienen un buen perfil de crecimiento con el objetivo de batir al benchmark de referencia.



EVOLUCIÓN HISTÓRICA



DATOS DE LA CARTERA

Vocación	Renta Variable Europea
Índice Benchmark	90% SX5R Index + 10% LOEC Index
Fecha de constitución	13 de Abril de 1999
Entidad Aseguradora	Zurich Vida, Cía. De Seguros y Reaseguros, S.A
Clase de Fondo	RVE
Audítores Externos	Pricewaterhouse Coopers

COMISIONES

Gastos de gestión	1.50%
Margen de compra venta	3.00%

DATOS PATRIMONIALES

Euros	
Valor liquidativo (31/12/2020)	0.70713
Patrimonio	4,593,430.15

PRINCIPALES POSICIONES

Banco Sabadell (Cash Accounts)	8.09%
Nestle	6.05%
Roche	4.76%
Novartis	4.24%
ASML Holding	3.68%
Louis Vuitton	3.00%
SAP	2.72%
AstraZeneca	2.70%
Unilever	2.60%
Linde	2.57%

RENTABILIDADES

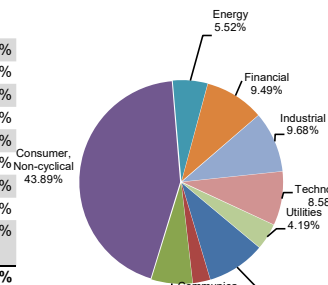
Históricas	
Rentabilidades anuales (TAE)	
2015	4.11%
2016	-3.05%
2017	7.10%
2018	-9.11%
2019	19.19%

Rentabilidades acumuladas

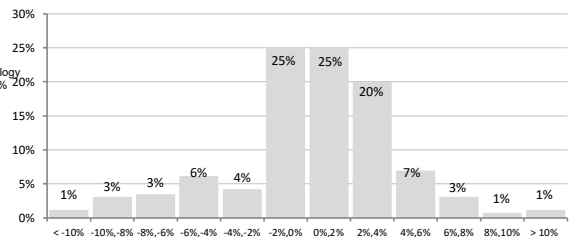
año actual	-7.33%
3 meses	6.93%
12 meses	-7.33%
últimos 3 años	0.40%
últimos 5 años	4.25%

DISTRIBUCIÓN SECTORIAL DE LA CARTERA DE RENTA VARIABLE

Basic Materials	9.29%
Communications	2.77%
Consumer, Cyclical	6.58%
Consumer, Non-cyclical	43.89%
Energy	5.52%
Financial	9.49%
Industrial	9.68%
Technology	8.58%
Utilities	4.19%
Total	100.00%



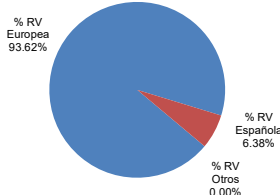
Distribución frecuencias rentabilidades mensuales



En el eje horizontal aparece la rentabilidad presentada en intervalos. En el eje vertical aparece el número de meses en porcentaje. El gráfico indica el número de meses (en porcentaje) en los que se ha obtenido una rentabilidad mensual (positiva o negativa).

DISTRIBUCIÓN POR PAISES DE LA RENTA VARIABLE

% RV Europea	93.62%
% RV Española	6.38%
% RV Otros	0.00%
% RV Total	100.00%



Estadísticas Rentabilidad

Últimos 36 meses	
% Meses rentabilidad positiva	56.92%
Rentabilidad mejor mes	12.34%
Rentabilidad peor mes	-9.86%