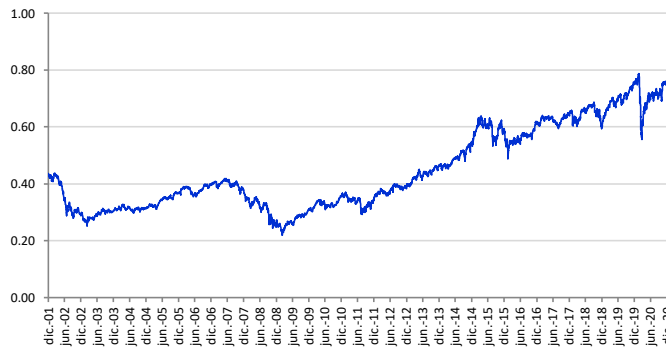


## POLÍTICAS DE INVERSIÓN

Al menos el 80% del patrimonio del fondo es invertido en renta variable, el resto se invierte en activos monetarios. El gestor del fondo invierte principalmente en compañías norteamericanas, europeas y japonesas de al menos 500 millones de euros de capitalización que cree tienen un buen perfil de crecimiento con el objetivo de batir al benchmark de referencia.



## EVOLUCIÓN HISTÓRICA

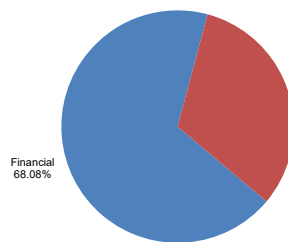


## PRINCIPALES POSICIONES

F.I. - ISHARES S&P 500 UCITS (S&P 500)	51.16%
ETF - ISHARES STOXX (Europe 50)	27.33%
NEXT FUNDS NIKKEI 225 EXCHAN	12.23%
BBVA (Cash Accounts)	9.27%

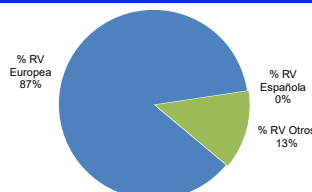
## DISTRIBUCIÓN SECTORIAL DE LA CARTERA DE RENTA VARIABLE

Financiar	68.08%
Funds	31.92%
<b>Total</b>	<b>100%</b>



## DISTRIBUCIÓN POR PAISES DE LA RENTA VARIABLE

% RV Europea	86.5%
% RV Española	0.0%
% RV Otros	13.5%
<b>% RV Total</b>	<b>100.0%</b>



## DATOS DE LA CARTERA

Vocación	Renta Variable Internacional
Índice Benchmark	54% SPTR + 27% SX5R + 10% LOEC + 9% NKY
Fecha de constitución	23 de Abril de 2000
Entidad Aseguradora	Zurich Vida, Cia. De Seguros y Reaseguros, S.A
Clase de Fondo	RVG
Audidores Externos	Pricewaterhouse Coopers

## COMISIONES

Gastos de gestión	1.50%
Margen de compra venta	3.00%

## DATOS PATRIMONIALES

Valor liquidativo (31/12/2020)	0.76150
Patrimonio	1,428,730.71

## RENTABILIDADES

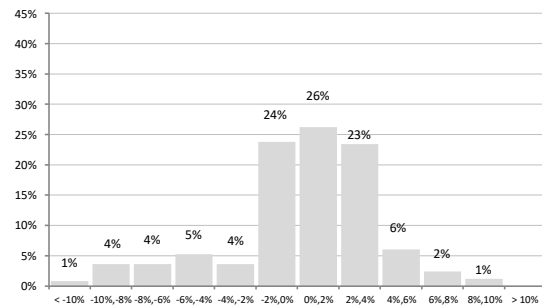
### Rentabilidades anuales (TAE)

2015	9.52%
2016	2.59%
2017	5.09%
2018	-5.64%
2019	24.18%

### Rentabilidades acumuladas

año actual	1.63%
3 meses	6.66%
12 meses	1.63%
últimos 3 años	19.08%
últimos 5 años	28.39%

### Distribución frecuencias rentabilidades mensuales



En el eje horizontal aparece la rentabilidad presentada en intervalos. En el eje vertical aparece el número de meses en porcentaje. El gráfico indica el número de meses (en porcentaje) en los que se ha obtenido una rentabilidad mensual (positiva o negativa).

### Estadísticas Rentabilidad

% Meses rentabilidad positiva	59.27%
Rentabilidad mejor mes	8.77%
Rentabilidad peor mes	-8.93%