

Indicador de Riesgo y Alertas sobre Liquidez

Alertas sobre Liquidez

Alerta mostrada en caso de que el producto financiero tenga posibles limitaciones respecto a la liquidez y a la venta anticipada:

- El valor de los derechos de movilización, de las prestaciones y de los supuestos excepcionales de liquidez depende del valor de mercado de los activos del fondo de pensiones y puede provocar pérdidas relevantes.
- El cobro de la prestación o el ejercicio del derecho de rescate sólo es posible si se produce alguna de las contingencias o supuestos excepcionales de liquidez regulados en la normativa de planes y fondos de pensiones.

Indicador de Riesgo y Rentabilidad

1 2 3 4 5 6 7

Este dato es indicativo del riesgo del plan y está calculado en base a datos históricos que, no obstante, pueden no constituir una indicación fiable del futuro perfil de riesgo del plan. Además, no hay garantía de que la categoría indicada vaya a permanecer inalterable y puede variar a lo largo del tiempo.

Informe de Mercados

La situación macroeconómica global vino marcada por una sucesión de datos negativos, apuntando a una desaceleración de la actividad.

En Estados Unidos el crecimiento del segundo trimestre fue revisado a la baja (2 % anualizado) debido a la debilidad en la inversión, exportaciones y gasto gubernamental.

El BCE decidió en septiembre aprobar un nuevo paquete de estímulo monetario: Reanudar el programa de compra de bonos, mantener el 0 % el tipo de refinanciación y bajar al -0,50 % el tipo de depósitos con una cláusula de salvaguarda a los bancos.

Los bonos tuvieron un comportamiento muy positivo. El bono alemán a 10 años cerró el trimestre al -0,57 %. El bono italiano tuvo un comportamiento llamativo, cayendo en el trimestre su rentabilidad desde el 1,97 al 0,82 %.

Los mercados globales de acciones registraron caídas hasta mediados de agosto, para después recuperar, cerrando el trimestre con tímidas ganancias. El índice global MSCI-World subió un 3,8 %, el MSCI-Europe el 1,8 %, el estadounidense S&P-500 lo hizo en un 0,9 % y el Ibx-35 cerró el trimestre como lo había empezado.

En Europa, los mejores mercados fueron el holandés y el portugués, con rentabilidades por encima del 4 %. El mejor sector fue eléctricas (8,1 %) y el peor energía (-5,2 %).

En referencia a la gestión de tipo de interés, la cartera se mantuvo infra-ponderada frente a su índice de referencia. Dada la acusada caída de los tipos de interés en la eurozona, su comportamiento relativo fue inferior. En cuanto a la selección valores ha tenido un impacto positivo, habiendo estado infra-ponderados en España e Italia y sobre-ponderados en crédito a través de bonos subordinados del sector financiero. En términos agregados el retorno de la cartera ha sido positivo, aunque inferior al de su índice.

Durante el tercer trimestre el fondo estuvo en todo momento invertido en renta variable por debajo de su nivel de referencia del 50%, reflejando una visión cautelosa del mercado de renta variable. Al cierre del trimestre la renta variable representaba el 45% sobre el total. La cartera de acciones registró en dicho periodo un comportamiento positivo aunque inferior al del MSCI-Europe. Los motivos fueron una menor ponderación que el benchmark en compañías eléctricas y la selección de valores en los sectores de salud, eléctricas y consumo.

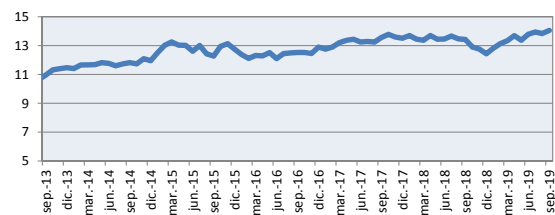
*Puede consultar la información de Mercados ampliada a través de la web:

<https://www.zurich.es/es-es/seguros/planes-de-pensiones/rentabilidad>

Rentabilidades Históricas Septiembre 2019

Mes	1,54%	Media 3 años	-0,83%
3 meses	1,91%	Media 5 años	1,63%
Año en curso	13,00%	Media 10 años	
		Media 15 años	
		Media 20 años	

Evolución valor liquidativo desde inicio hasta Septiembre 2019



Contingencias

Contingencias cubiertas

- Jubilación, y situación asimilable o equivalente a la jubilación
- Invalidez (total, absoluta o gran invalidez).
- Fallecimiento del partícipe o del beneficiario
- Dependencia severa o Gran dependencia

Liquidez en supuestos excepcionales de:

- Enfermedad grave
- Desempleo de larga duración
- Rescate aportaciones con antigüedad superior a 10 años

Forma de cobro

El beneficiario puede optar por percibir la prestación en forma de:

- Capital
- Renta
- Mixta capital y renta

Pagos sin periodicidad con límites regulados en Especificaciones

No hay actualmente un plazo limitado para comunicar la Contingencia a la Entidad Gestora

Operaciones Vinculadas

Información sobre operaciones vinculadas en virtud de lo dispuesto en el artículo 85 ter del Reglamento de Planes y Fondos de Pensiones: la Entidad Gestora puede realizar por cuenta del Fondo de Pensiones operaciones vinculadas de las previstas en el artículo 85 ter del Reglamento de Planes y Fondos de Pensiones. Para ello, la Gestora ha adoptado procedimientos, recogidos en su Reglamento Interno de Conducta, para evitar conflictos de interés y asegurarse de que las operaciones vinculadas, en caso de producirse, se realizan en interés exclusivo de los Fondos de Pensiones gestionados y a precios o en condiciones iguales o mejores que los de mercado.

Fuente: elaboración propia.

(1) Las rentabilidades pasadas no garantizan rentabilidades futuras.

Inscrito en el Registro Administrativo de la D.G.S. con el nº F0985

Entidad Gestora: Deutsche Zurich Pensiones, Entidad Gestora de Fondos de Pensiones, S.A., NIF A-61502282. Inscrita en el R.M. De Madrid,

T36.845, F.51, S.8, H. M-659497, I.2

Entidad Depositaria: Deutsche Bank, Sociedad Anónima Española, inscrita en el R.M. de Madrid, T.28100, L.O. F.1, S.8, H. M506294, I.2, CIF:A-08000614,

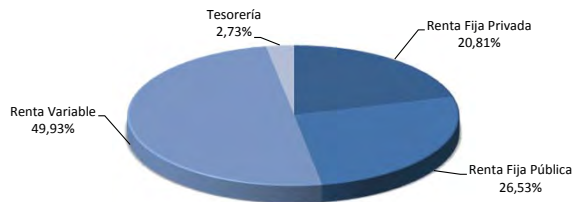
quien ostenta el 50% de las acciones de la Entidad Gestora.

Datos del Plan de Pensiones

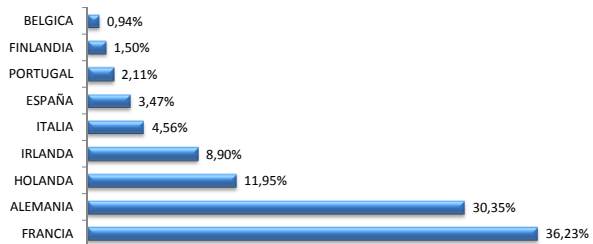
Categoría Inverco	Renta Variable Mixta	
Índice de Referencia	12.5% Mercado Monetario, 37.5% Renta Fija y 50% Renta Variable Euro	
Fecha de Adscripción del Plan	17/05/2013	
Fondo Adscrito	DB Previsión 18, F.P.	
Gestora del Fondo	Deutsche Zurich Pensiones EGFP, SA	
Depositario del Fondo	Deutsche Bank S.A.E.	
Auditor del Fondo	KPMG Auditores, S.L.	
Entidad contratada para la Gestión Activos Financieros	Deutsche Asset Management S.G.I.I.C., S.A.	
Inversión mínima inicial	30 EUROS	
Divisa de denominación	EUROS	
Patrimonio	EUROS	6.038.226
Valor de la participación	EUROS	14,052093
Nº de partícipes		506
Comisión de gestión		1,50% sobre el patrimonio
Comisión de depositaria		0,024% sobre el patrimonio
Otros Gastos 2019-09 (Auditoría, Registro Mercantil, Notario y otros)		0,013% sobre el patrimonio
Código de Producto		73801

Análisis de la cartera Septiembre 2019

Cartera por tipo de activos



Distribución geográfica de la renta variable



Principales Valores

Valor	País	Sector	%
DEPOSIT (CC) SAN 0% 31.10.19 (1D)	ESPAÑA	FINANCIERO	5,21%
BGB 0.90% VTO. 22.06.2029	BELGICA	GUBERNAMENTAL	4,57%
BGB 1% VTO. 22.06.2026	BELGICA	GUBERNAMENTAL	3,91%
AC.ALLIANZ SE	ALEMANIA	FINANCIERO	2,96%
AC.SAP AG ORD	ALEMANIA	INFORMACIÓN TECNOLÓGICA	2,84%
AC.TOTAL SA	FRANCIA	ENERGÍA	2,46%
IRISH TSY 1% VTO. 15.05.2026	IRLANDA	GUBERNAMENTAL	2,17%
AC.AIR LIQUIDE	FRANCIA	MATERIALES	2,17%
LETRA ITALIA VTO. 13.12.2019	ITALIA	GUBERNAMENTAL	2,15%
NETHERLANDS GOVT 2.5% VTO.15.01.2033	HOLANDA	GUBERNAMENTAL	2,14%

Fondo	Fecha	Nombre valor	País	Sector	Titulos	Cambio Medio	Efectivo	Plusvalía	Minusvalía	Valor Realización	% Total	Emisora
514	20190930	AC.ING GROEP N.V.	HOLANDA	FINANCIERO	107.813	8,92	1.035.436,05	73.272,46	0,00	1.035.436,05	1,13%	ING GROEP NV
514	20190930	AC.SAP AG ORD	ALEMANIA	Tecnología de la información	24.730	79,76	2.667.872,40	695.310,52	0,00	2.667.872,40	2,92%	SAP SE
514	20190930	AC.BNP PARIBAS	FRANCIA	FINANCIERO	35.891	49,28	1.594.316,97	0,00	-164.481,79	1.594.316,97	1,74%	BNP PARIBAS SA
514	20190930	AC.LVMH	FRANCIA	CONSUMO NO CÍCLICO	4.826	174,42	1.759.800,90	918.056,21	0,00	1.759.800,90	1,92%	LVMH MOET HENNESSY LOUIS VUITT
514	20190930	AC.ASM LITHOGRAPHY HOLDING	HOLANDA	Tecnología de la información	6.683	82,85	1.518.711,75	965.024,95	0,00	1.518.711,75	1,66%	ASML HOLDING NV
514	20190930	AC.ADIDAS AG	ALEMANIA	CONSUMO NO CÍCLICO	5.124	197,99	1.463.670,60	449.178,83	0,00	1.463.670,60	1,60%	ADIDAS AG
514	20190930	AC.SCHNEIDER ELECTRIC	FRANCIA	INDUSTRIAL	13.987	57,59	1.125.953,50	320.446,75	0,00	1.125.953,50	1,23%	SCHNEIDER ELECTRIC SE
514	20190930	AC.DEUTSCHE TELEKOM	ALEMANIA	Servicios de telecomunicacione	103.903	14,24	1.599.482,78	120.157,16	0,00	1.599.482,78	1,75%	DEUTSCHE TELEKOM AG
514	20190930	AC.ALLIANZ SE	ALEMANIA	FINANCIERO	13.013	116,90	2.782.830,05	1.261.658,96	0,00	2.782.830,05	3,04%	ALLIANZ AG
514	20190930	AC.KBC GROEP	BELGICA	FINANCIERO	7.432	24,88	443.095,84	258.211,92	0,00	443.095,84	0,48%	KBC GROEP NV
514	20190930	AC.BANCO SANTANDER SA	ESPAÑA	FINANCIERO	173.294	4,49	647.599,68	0,00	-130.023,76	647.599,68	0,71%	BANCO SANTANDER SA
514	20190930	AC.TOTAL SA	FRANCIA	ENERGÍA	48.389	39,41	2.317.107,27	140.328,06	0,00	2.317.107,27	2,53%	TOTAL SA
514	20190930	AC.INTESA SAN PAOLO SPA	ITALIA	FINANCIERO	525.983	2,45	1.144.539,01	0,00	-145.098,98	1.144.539,01	1,25%	INTESA SANPAOLO SPA
514	20190930	AC.E.ON	ALEMANIA	SERVICIOS PÚBLICOS	97.673	9,72	871.145,49	0,00	-78.325,12	871.145,49	0,95%	E.ON SE
514	20190930	AC.GROUPE DANONE	FRANCIA	ENERGÍA	18.192	67,21	1.470.277,44	247.656,67	0,00	1.470.277,44	1,61%	DANONE SA
514	20190930	AC.MERCK KGAA STAMM	ALEMANIA	ASISTENCIA SANITARIA	6.642	95,20	686.450,70	54.157,81	0,00	686.450,70	0,75%	MERCK KGAA
514	20190930	AC.GRIFOLS SA	ESPAÑA	ASISTENCIA SANITARIA	36.285	22,63	981.146,40	160.000,56	0,00	981.146,40	1,07%	GRIFOLS SA
514	20190930	AC.FRESENIUS SE & CO KGAA	ALEMANIA	ASISTENCIA SANITARIA	11.990	50,82	514.311,05	0,00	-94.961,53	514.311,05	0,56%	FRESENIUS AG
514	20190930	AC.KERING	FRANCIA	CONSUMO NO CÍCLICO	1.353	439,43	632.936,15	39.050,15	0,00	632.936,15	0,69%	KERING
514	20190930	AC.VINCI	FRANCIA	INDUSTRIAL	6.859	60,30	677.806,38	264.213,37	0,00	677.806,38	0,74%	VINCI SA
514	20190930	AC.AIRBUS GROUP NV	FRANCIA	INDUSTRIAL	7.411	95,62	883.391,20	174.764,57	0,00	883.391,20	0,97%	AIRBUS GROUP NV
514	20190930	AC.AIR LIQUIDE	FRANCIA	MATERIAS PRIMAS	15.610	103,86	2.038.666,00	417.412,77	0,00	2.038.666,00	2,23%	AIR LIQUIDE
514	20190930	AC.LANXESS	ALEMANIA	MATERIAS PRIMAS	14.326	54,27	802.256,00	24.781,58	0,00	802.256,00	0,88%	LANXESS
514	20190930	AC.PHILIPS ELECTRONICS NV	HOLANDA	INDUSTRIAL	43.433	35,39	1.845.902,50	308.732,82	0,00	1.845.902,50	2,02%	KONINKLIJKE PHILIPS NV
514	20190930	AC.CONTINENTAL AG.	ALEMANIA	CONSUMO NO CÍCLICO	3.560	129,80	419.012,00	0,00	-43.064,19	419.012,00	0,46%	CONTINENTAL
514	20190930	AC.MONCLER SPA	ITALIA	CONSUMO NO CÍCLICO	15.122	18,10	494.489,40	220.724,00	0,00	494.489,40	0,54%	MONCLER SPA
514	20190930	AC.TELEPERFORMANCE	FRANCIA	Tecnología de la información	3.928	91,83	781.279,20	420.553,91	0,00	781.279,20	0,85%	TELEPERFORMANCE
514	20190930	AC.SIEMENS HEALTHINEERS AG	ALEMANIA	ASISTENCIA SANITARIA	6.825	82,38	675.767,00	114.547,98	0,00	675.767,00	0,74%	HEIKEN NV
514	20190930	AC.CAP GEMINI S.A.	FRANCIA	Tecnología de la información	9.593	89,51	1.037.003,30	178.300,42	0,00	1.037.003,30	1,13%	AC.CAP GEMINI S.A.
514	20190930	AC.SMURFIT KAPPA GROUP PLC	IRLANDA	INDUSTRIAL	32.322	31,15	882.390,60	0,00	-124.304,95	882.390,60	0,96%	SMURFIT KAPPA GROUP PLC
514	20190930	AC.GALP ENERGIA SGPS	PORTUGAL	ENERGÍA	71.566	14,81	989.399,95	0,00	-70.347,00	989.399,95	1,08%	GALP ENERGIA SGPS
514	20190930	AC.ARKEMA	FRANCIA	MATERIAS PRIMAS	4.643	104,17	397.069,36	0,00	-86.593,65	397.069,36	0,43%	ARKEMA
514	20190930	AC.PIRELLI & C SPA	ITALIA	INDUSTRIAL	92.535	6,86	502.279,98	0,00	-132.270,40	502.279,98	0,55%	PIRELLI
514	20190930	AC.DEUTSCHE BOERSE AG	ALEMANIA	FINANCIERO	3.891	111,52	557.969,40	124.037,90	0,00	557.969,40	0,61%	DEUTSCHE BOERSE
514	20190930	AC.SILTRONIC AG	ALEMANIA	Tecnología de la información	3.348	120,37	233.355,60	0,00	-169.655,47	233.355,60	0,26%	SILTRONIC AG
514	20190930	AC.SIEMENS HEALTHINEERS AG	ALEMANIA	ASISTENCIA SANITARIA	15.371	29,25	554.816,25	120.653,68	0,00	554.816,25	0,61%	SIEMENS HEALTHINEERS AG
514	20190930	AC.STMICROELECTRONICS	FRANCIA	Tecnología de la información	38.612	16,33	684.590,76	54.053,05	0,00	684.590,76	0,75%	STMICROELECTRONICS NV
514	20190930	AC.BUREAU VERITAS SA	FRANCIA	INDUSTRIAL	42.806	21,98	946.012,60	4.952,04	0,00	946.012,60	1,03%	BUREAU VERITAS SA
514	20190930	AC.FORTUM OYJ	FINLANDIA	SERVICIOS PÚBLICOS	32.397	21,55	702.690,93	4.677,86	0,00	702.690,93	0,77%	FORTUM
514	20190930	AC.ALSTOM RPPT	FRANCIA	INDUSTRIAL	17.680	38,96	672.370,40	0,00	-16.408,23	672.370,40	0,73%	ALSTOM SA
514	20190930	AC.LINDE PLC	IRLANDA	ENERGÍA	10.263	140,12	1.826.814,00	388.720,17	0,00	1.826.814,00	2,00%	LINDE
514	20190930	AC.PORSCHCE AG PFD	ALEMANIA	CONSUMO NO CÍCLICO	18.459	56,32	1.102.002,30	62.324,07	0,00	1.102.002,30	1,20%	PORSCHCE
515	20190930	AC.CRH PLC	IRLANDA	MATERIAS PRIMAS	46.624	28,45	1.472.852,16	146.574,35	0,00	1.472.852,16	1,61%	CRH
515	20190930	AC.UNILEVER NV-CVA (UNA NA)	HOLANDA	CONSUMO CÍCLICO	9.776	41,03	539.146,40	138.066,27	0,00	539.146,40	0,59%	UNILEVER NV
Total Renta Variable					1.809.963		46.976.677	9.139.602	-1.255.535	46.976.677	51,34%	

Fondo	Fecha	Nombre valor	País	Sector	Nominal Total	Cambio Medio	Efectivo	Plusvalía	Minusvalía	Valor Realización	% Total	Emisora
514	20190930	RAGB 1.75% VTO. 20.10.2023	AUSTRIA		194.000	109,90	216.567,83	8.180,28	0,00	221.394,88	0,24%	REPUBLIC OF AUSTRIA
514	20190930	BGB 4.5% VTO.28.03.2026	BELGICA		17.000	123,54	22.991,51	1.883,01	0,00	22.885,69	0,03%	KINGDOM OF BELGIUM
514	20190930	COMUNIDAD MADRID 1.626% VTO. 30.04.2025	ESPAÑA		343.000	95,46	381.602,31	50.521,43	0,00	377.980,76	0,42%	COMUNIDAD DE MADRID
514	20190930	DEUTSCHE BAHN FIN 1.625% VTO.06.11.2030	HOLANDA		441.000	99,39	516.917,06	71.688,92	0,00	508.981,98	0,56%	DEUTSCH BAHN FIN
514	20190930	RAGB 1.65% VTO. 21.10.2024	AUSTRIA		945.000	107,86	1.068.866,72	61.813,02	0,00	1.081.050,97	1,17%	REPUBLIC OF AUSTRIA
514	20190930	BGB 1% VTO. 22.06.2026	BELGICA		3.331.000	102,74	3.675.890,28	247.997,30	0,00	3.670.266,94	0,42%	KINGDOM OF BELGIUM
514	20190930	FADE 0.625% VTO. 17.03.2022	ESPAÑA		500.000	99,69	513.855,57	12.946,45	0,00	511.375,26	0,56%	KINGDOM OF SPAIN
514	20190930	NETHERLANDS GOVT 2.5% VTO.15.01.2033	HOLANDA		1.437.000	124,10	2.015.277,15	251.503,31	0,00	2.034.762,83	2,20%	KINGDOM OF THE NETHERLANDS
514	20190930	BTPS 1.65% VTO. 01.03.2032	ITALIA		1.052.000	93,74	1.123.798,88	134.210,17	0,00	1.120.386,91	1,23%	REPUBLIC OF ITALY
514	20190930	IRISH TSY 1% VTO. 15.05.2026	IRLANDA		1.875.000	102,25	2.043.764,65	121.783,31	0,00	2.038.898,81	2,23%	REPUBLIC OF IRELAND
514	20190930	PGB 2.875% VTO. 15.10.2025	PORTUGAL		1.006.000	109,70	1.216.784,42	98.285,10	0,00	1.201.867,19	1,33%	REPUBLICA DE PORTUGAL
514	20190930	BGB 1.6% VTO. 22.06.2047	BELGICA		1.520.000	97,59	1.980.370,46	493.105,64	0,00	1.973.376,50	2,16%	KINGDOM OF BELGIUM
514	20190930	BTPS 3.35% VTO. 01.03.2035	ITALIA		1.331.000	107,18	1.700.833,33	271.702,36	0,00	1.698.286,97	1,86%	REPUBLIC OF ITALY
514	20190930	BGB 0.90% VTO. 22.06.2029	BELGICA		3.853.000	110,73	4.302.890,18	33.454,83	0,00	4.299.952,09	4,70%	KINGDOM OF BELGIUM
514	20190930	BONO DEL ESTADO 0.6% VTO. 31.10.2029	ESPAÑA		1.764.000	101,47	1.847.771,58	55.310,75	0,00	1.845.252,01	2,02%	KINGDOM OF SPAIN
514	20190930	LETRA ITALIA VTO. 14.11.2019	ITALIA		300.000	100,06	300.111,92	20,22	0,00	300.212,01	0,33%	REPUBLIC OF ITALY
514	20190930	LETRA ITALIA VTO. 13.12.2019	ITALIA		2.026.000	100,06	2.027.400,56	109,81	0,00	2.027.418,32	2,22%	REPUBLIC OF ITALY
Total Renta Fija Pública					21.935.000		24.955.194,41	1.914.515,91	0,00	24.935.330,02	27,27%	

Fondo	Fecha	Nombre valor	País	Sector	Nominal Total	Cambio Medio	Efectivo	Plusvalía	Minusvalía	Valor Realización	% Total	Emisora
514	20190930	TELSTRA 2.5% VTO. 15.09.2023	AUSTRIA		203.000	99,38	223.974,55	21.497,54	0,00	223.242,84	0,24%	TELSTRA CORP LTD
514	20190930	ENI 3.75% VTO. 12.09.2025	ITALIA		215.000	99,71	260.835,15	46.042,75	0,00	260.417,80	0,29%	ENI SPA
514	20190930	UBI 3.125% VTO. 14.10.2020	ESPAÑA		414.000	99,92	441.347,59	14.994,01	0,00	428.661,69	0,48%	UBI BANCA SPCA
514	20190930	SUEZ 2.75% VTO. 09.10.2023	FRANCIA		200.000	99,47	228.493,45	23.981,28	0,00	222.922,79	0,25%	SUEZ ENVIRONNEMENT CO
514	20190930	AT&T 2.65% VTO. 17.12.2021	U.S.A.		315.000	99,91	338.457,92	17.107,02	0,00	331.823,08	0,37%	AT&T INC
514	20190930	DAIMLER 2.25% VTO. 24.01.2022	U.S.A.		319.000	99,76	341.091,06	17.784,22	0,00	336.029,03	0,37%	DAIMLER AG
514	20190930	BNP PARIBAS 2.375% VTO. 17.02.2025	FRANCIA		217.000	105,56	239.966,30	10.224,97	0,00	239.279,32	0,26%	BNP PARIBAS