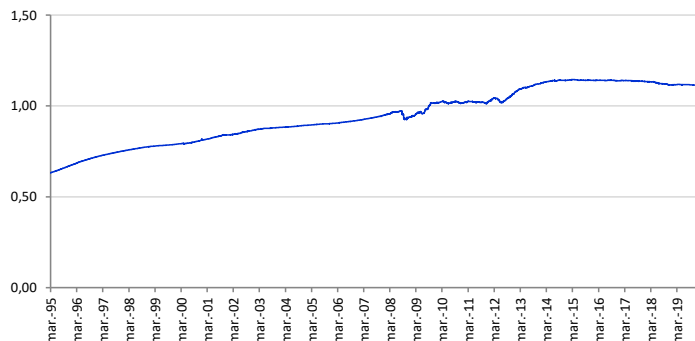


**POLÍTICAS DE INVERSIÓN**

Es un fondo de inversión en activos del mercado monetario. Su cartera se compone de activos de renta fija con un vencimiento inferior a 18 meses y elevada liquidez, por lo que su volatilidad es escasa, con la finalidad de asegurar una adecuada cobertura de determinados riesgos asumidos.

**EVOLUCIÓN HISTÓRICA**



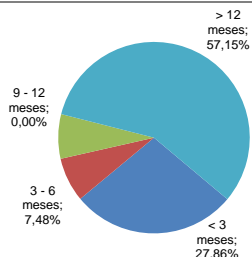
**PRINCIPALES POSICIONES**

BBVA (Cash Accounts)	43,23%
Credit Suisse (Senior)	14,60%
Scania CV AB	14,34%
Rabobank (Senior)	7,50%
EDP Finance	6,57%
Goldman Sachs (Senior)	4,31%
Deutsche Pfandbriefbank (Senior)	3,62%
Government Debt Italy (Sovereign)	3,60%
Government Debt Portugal (Sovereign)	2,25%

**ESTRUCTURA CARTERA RENTA FIJA**

**Por tramos de vencimiento**

< 3 meses	27,86%
3 - 6 meses	7,48%
6 - 9 meses	7,51%
9 - 12 meses	0,00%
> 12 meses	57,15%
<b>TOTAL</b>	<b>100%</b>

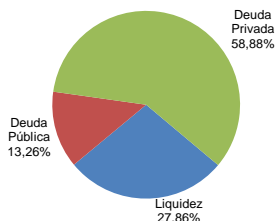


**Duración Media**

**1.49 años**

**Por emisor**

Liquidez	27,86%
Deuda Pública	13,26%
Deuda Privada	58,88%
<b>TOTAL</b>	<b>100%</b>



**Rating Medio**

**BBB+**



**DATOS DE LA CARTERA**

Vocación	Activos Monetarios
Índice Benchmark	100% LEC6 Index
Fecha de constitución	16 de Junio de 1994
Entidad Aseguradora	Zurich Vida, Cía. De Seguros y Reaseguros, S.A
Clase de Fondo	FIAMM
Audidores Externos	Pricewaterhouse Coopers

**COMISIONES**

Gastos de gestión	1,00%
Margen de compra venta	3,00%

**DATOS PATRIMONIALES**

**Euros**

#i VALOR!	1,11387
Patrimonio	698.842,91

**RENTABILIDADES**

**Históricas**

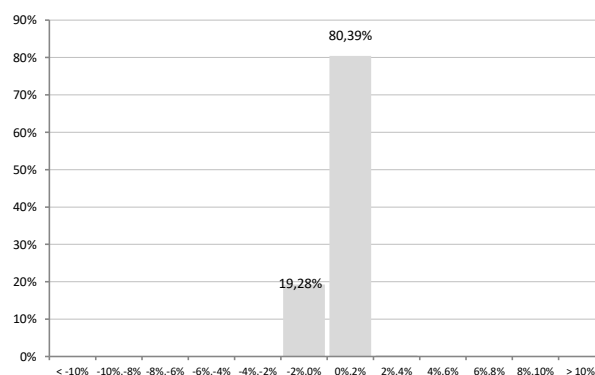
**Rentabilidades anuales (TAE)**

<b>2014</b>	1,68%
<b>2015</b>	0,01%
<b>2016</b>	-0,22%
<b>2017</b>	-0,32%
<b>2018</b>	-1,62%

**Rentabilidades acumuladas**

<b>año actual</b>	-0,19%
<b>3 meses</b>	-0,23%
<b>12 meses</b>	-0,19%
<b>últimos 3 años</b>	-2,12%
<b>últimos 5 años</b>	-2,32%

**Distribución frecuencias rentabilidades mensuales**



En el eje horizontal aparece la rentabilidad presentada en intervalos. En el eje vertical aparece el número de meses en porcentaje. El gráfico indica el número de meses (en porcentaje) en los que se ha obtenido una rentabilidad mensual (positiva o negativa).

**Estadísticas Rentabilidad**

**Últimos 36 meses**

% Meses rentabilidad positiva	80,72%
Rentabilidad mejor mes	0,14%
Rentabilidad peor mes	-0,40%