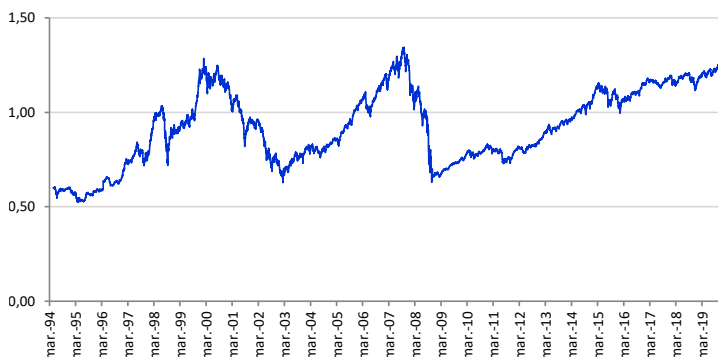


EAGLE STAR INTERNACIONAL

POLÍTICAS DE INVERSIÓN

Es un fondo mixto que invierte en torno al 50% de su patrimonio en renta fija europea y activos monetarios con concentración en algunos momentos en bonos y obligaciones, y CCAA del Estado español. Gestión activa de los vencimientos con un objetivo de duración entre 2 y 4 años, acorde con el benchmark establecido. Así pues, el porcentaje restante es invertido en renta variable global. El gestor del fondo invierte principalmente en activos de compañías de al menos 500 millones de euros de capitalización que cree tienen un buen perfil de crecimiento con el objetivo de batir al benchmark de referencia.

EVOLUCIÓN HISTÓRICA



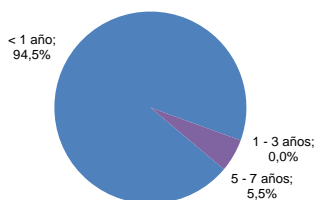
PRINCIPALES POSICIONES

BBVA (Cash Accounts)	28,21%
ETF - DB Xtrackers (MSCI World)	25,59%
F.I. - Robeco (Invest Global)	12,41%
F.I. - Fidelity Global Dividend (Global)	7,12%
F.I. - Fidelity FNDS WORLD (Broad Market)	6,66%
Government Debt Spain (Islas Baleares)	6,41%
Government Debt Spain (Comunidad Canarias)	3,74%
Government Debt Spain (Sovereign)	2,23%
Government Debt Spain (Junta de Andalucía)	1,60%
Rabobank (Senior)	1,60%

ESTRUCTURA CARTERA RENTA FIJA

Por tramos de vencimiento

< 1 año	94,5%
1 - 3 años	0,0%
3 - 5 años	0,0%
5 - 7 años	5,5%
> 7 años	0,0%
TOTAL	100%

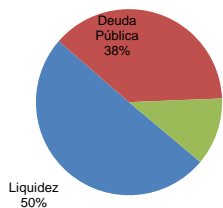


Duración media

0,41 años

Por emisor

Liquidez	50,29%
Deuda Pública	37,96%
Deuda Privada	11,75%
TOTAL	100%



Rating Medio

BBB+

DATOS DE LA CARTERA

Vocación	Perfil Mixto
Índice Benchmark	50%MSCI + 50%(1/3EFFAS 1-3 + 1/3EFFAS 3-5 + 34%AFIS 1 DAY)
Fecha de constitución	19 de Mayo de 1994
Entidad Aseguradora	Zurich Vida, Cía. De Seguros y Reaseguros, S.A
Clase de Fondo	Mixto
Auditores Externos	Pricewaterhouse Coopers

COMISIONES

Gastos de gestión	1,50%
Margen de compra venta	3,00%

DATOS PATRIMONIALES

Euros

Valor liquidativo (31/12/2019)	1,25885
Patrimonio	1.948.875,49

RENTABILIDADES

Históricas

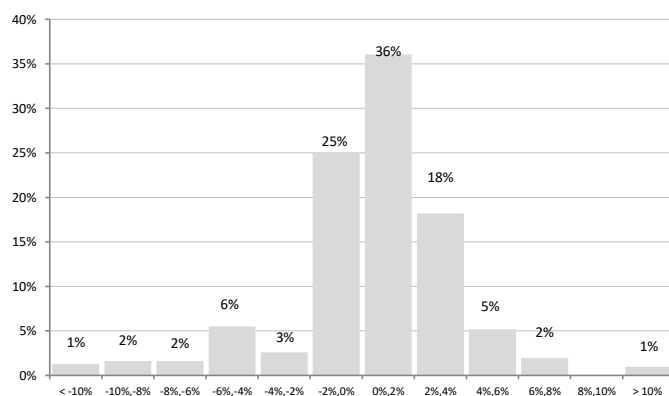
Rentabilidades anuales (TAE)

2014	10,54%
2015	3,51%
2016	5,16%
2017	2,83%
2018	-4,55%

Rentabilidades acumuladas

año actual	11,81%
3 meses	2,11%
12 meses	11,81%
últimos 3 años	9,74%
últimos 5 años	19,45%

Distribución frecuencias rentabilidades mensuales



En el eje horizontal aparece la rentabilidad presentada en intervalos. En el eje vertical aparece el número de meses en porcentaje. El gráfico indica el número de meses (en porcentaje) en los que se ha obtenido una rentabilidad mensual (positiva o negativa).

Estadísticas Rentabilidad

Últimos 36 meses

% Meses rentabilidad positiva	62,34%
Rentabilidad mejor mes	3,59%
Rentabilidad peor mes	-4,38%