

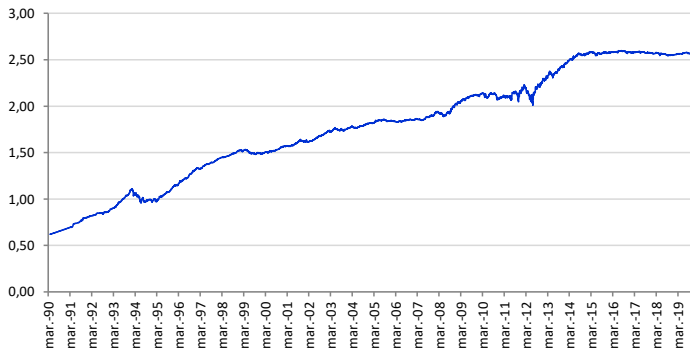
**RENDA FIJA**

**POLÍTICAS DE INVERSIÓN**

Fondo de renta fija europea centrado en la inversión en bonos del Estado español. Asimismo, también es posible invertir en bonos de empresa y activos monetarios. Gestión activa de los vencimientos con un objetivo de duración entre 2 y 4 años, acorde con el benchmark establecido.



**EVOLUCIÓN HISTÓRICA**



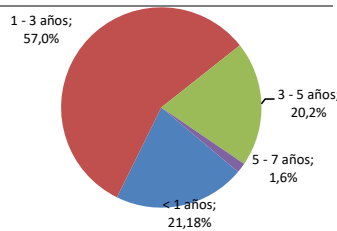
**PRINCIPALES POSICIONES**

Government Debt Spain (Sovereign)	56,60%
Mitsubishi Financial Group (Senior)	3,97%
Exor NV (Senior)	2,46%
FCA Bank SpA	2,36%
Volkswagen Finance	2,35%
AGBAR (Aigues de Barcelona)	2,01%
Government Debt Latam (Corp Andina de Fomento)	1,97%
Euroclear Bank SA (Senior)	1,74%

**ESTRUCTURA CARTERA RENTA FIJA**

**Por tramos de vencimiento**

< 1 años	21,18%
1 - 3 años	57,0%
3 - 5 años	20,2%
5 - 7 años	1,6%
> 7 años	0,0%
<b>TOTAL</b>	<b>100,00%</b>

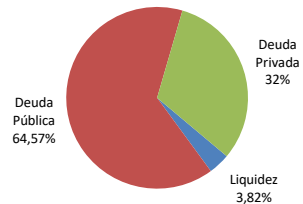


**Duración media**

**2,07 años**

**Por emisor**

Liquidez	3,82%
Deuda Pública	64,57%
Deuda Privada	32%
<b>TOTAL</b>	<b>100%</b>



**Rating Medio**

**A-**

**DATOS DE LA CARTERA**

<b>Vocación</b>	Renta Fija
<b>Índice Benchmark</b>	50% EFFAS SPAIN 1-3 Y + 50% EFFAS SPAIN 3-5Y
<b>Fecha de constitución</b>	29 de Abril de 1990
<b>Entidad Aseguradora</b>	Zurich Vida, Cía. De Seguros y Reaseguros, S.A
<b>Clase de Fondo</b>	RFLP
<b>Audidores Externos</b>	Pricewaterhouse Coopers

**COMISIONES**

<b>Gastos de gestión</b>	1,00%
<b>Margen de compra venta</b>	3,00%

**DATOS PATRIMONIALES**

**Euros**

<b>Valor liquidativo (31/12/2019)</b>	2,55763
<b>Patrimonio</b>	12.780.744,49

**RENTABILIDADES**

**Históricas**

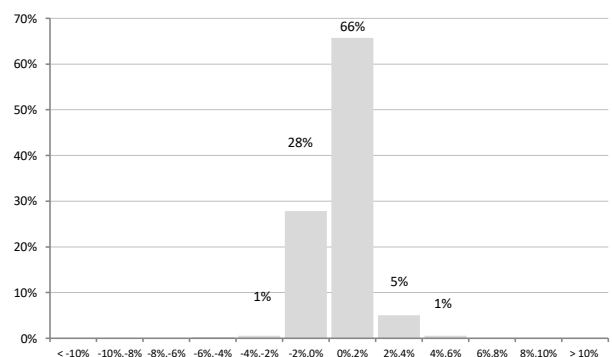
**Rentabilidades anuales (TAE)**

<b>2014</b>	5,30%
<b>2015</b>	0,95%
<b>2016</b>	0,38%
<b>2017</b>	-0,52%
<b>2018</b>	-0,69%

**Rentabilidades acumuladas**

<b>año actual</b>	0,17%
<b>3 meses</b>	-0,51%
<b>12 meses</b>	0,17%
<b>últimos 3 años</b>	-1,05%
<b>últimos 5 años</b>	0,27%

**Distribución frecuencias rentabilidades mensuales**



En el eje horizontal aparece la rentabilidad presentada en intervalos. En el eje vertical aparece el número de meses en porcentaje. El gráfico indica el número de meses (en porcentaje) en los que se ha obtenido una rentabilidad mensual (positiva o negativa).

**Estadísticas Rentabilidad**

**Últimos 36 meses**

<b>% Meses rentabilidad positiva</b>	71,35%
<b>Rentabilidad mejor mes</b>	0,48%
<b>Rentabilidad peor mes</b>	-0,82%