

### POLÍTICAS DE INVERSIÓN

Al menos el 80% del patrimonio del fondo es invertido en renta variable europea, siendo el resto invertido en activos monetarios. El gestor del fondo invierte en compañías europeas de al menos 500 millones de euros de capitalización que cree tienen un buen perfil de crecimiento con el objetivo de batir al benchmark de referencia.

### EVOLUCIÓN HISTÓRICA

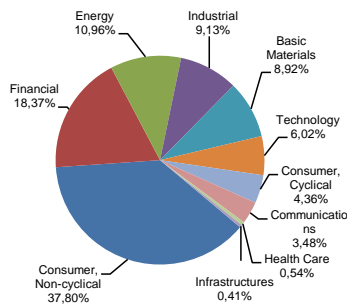


### PRINCIPALES POSICIONES

BBVA (Cash Accounts)	10,05%
Nestle	5,54%
Novartis	4,51%
Roche	4,26%
Total	3,17%
HSBC	2,95%
ETF - ISHARES STOXX (Europe 50)	2,63%
Unilever	2,54%
AstraZeneca	2,52%
Shell	2,47%

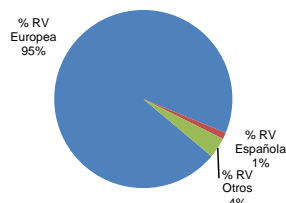
### DISTRIBUCIÓN SECTORIAL DE LA CARTERA DE RENTA VARIABLE

Consumer, Non-cyclical	37,80%
Financial	18,37%
Energy	10,96%
Industrial	9,13%
Basic Materials	8,92%
Technology	6,02%
Consumer, Cyclical	4,36%
Communications	3,48%
Health Care	0,54%
Infrastructures	0,41%
<b>Total</b>	<b>100,00%</b>



### DISTRIBUCIÓN POR PAISES DE LA RENTA VARIABLE

% RV Europea	95,1%
% RV Española	1,2%
% RV Otros	3,7%
<b>% RV Total</b>	<b>100,00%</b>



Volatilidad baja ▲ Volatilidad alta

### DATOS DE LA CARTERA

Vocación	Renta Variable Europe
Índice Benchmark	90% SX5R Index + 10% AFIS1DAY Index
Fecha de constitución	6 de Mayo de 1997
Entidad Aseguradora	Zurich Vida, Cía. De Seguros y Reaseguros, S.A
Clase de Fondo	RVE
Audidores Externos	Pricewaterhouse Coopers

### COMISIONES

Gastos de gestión	1,50%
Margen de compra venta	3,00%

### DATOS PATRIMONIALES

Valor liquidativo (31/12/2019)	1,07500
Patrimonio	13.922.248,84

### RENTABILIDADES

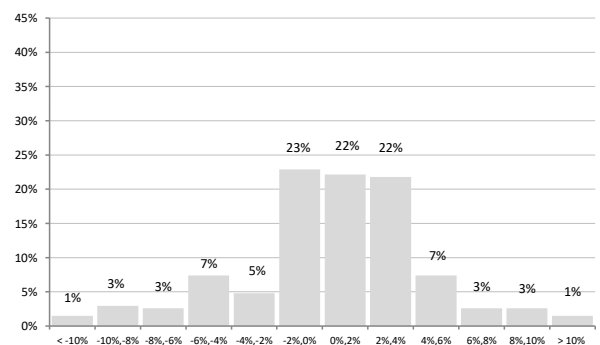
#### Rentabilidades anuales (TAE)

2014	3,40%
2015	4,82%
2016	-1,85%
2017	6,54%
2018	-9,33%

#### Rentabilidades acumuladas

año actual	19,35%
3 meses	3,80%
12 meses	19,35%
últimos 3 años	15,29%
últimos 5 años	18,62%

### Distribución frecuencias rentabilidades mensuales



En el eje horizontal aparece la rentabilidad presentada en intervalos. En el eje vertical aparece el número de meses en porcentaje. El gráfico indica el número de meses (en porcentaje) en los que se ha obtenido una rentabilidad mensual (positiva o negativa).

### Estadísticas Rentabilidad

% Meses rentabilidad positiva	57,93%
Rentabilidad mejor mes	5,23%
Rentabilidad peor mes	-5,59%