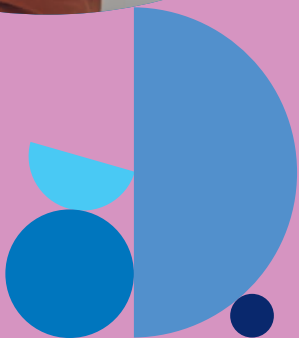




Con tu seguro de vida,
todo irá bien.



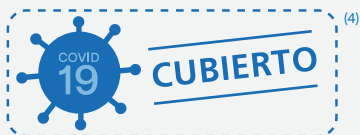
Seguro de vida Zurich.
Zurich Vida Complet.



Protección a medida.

Protege tu futuro y el de tu familia con **Zurich Vida Complet**, la mejor solución para asegurar tu bienestar y el de los tuyos ante cualquier imprevisto.

Porque no todos estamos en la misma situación personal, familiar o laboral, tenemos disponible toda la protección para adaptarnos siempre a ti.





¿Eres una persona independiente?

Con el seguro de **Incapacidad** por enfermedad o accidente, podrás hacer frente a los posibles cambios que sufra tu vida.

- Tienes la posibilidad de elegir diferentes coberturas de incapacidad.
- Incluye un capital adicional de fallecimiento de 20.000 €.

¿Compartes tu vida con tu pareja y tus hijos?

Con nuestro Seguro Dúo, que protege a los dos miembros de la pareja, podréis:

- Obtener la máxima protección de la unidad familiar, por si cualquiera de los dos falta.
- Disfrutar de un ventajoso precio.

Para todos los demás

Nuestro seguro de vida **Clásico** permite a los tuyos continuar con su estilo de vida y proteger a los que más quieres. Además puedes elegir:

- Su modalidad de pago:
 - **Tarifa plana**, sin cambios en el precio a lo largo de los años.
 - **Tarifa renovable anualmente** en función del capital asegurado y de tu edad.
- Vincularlo a un préstamo, de tal forma que tengas cubierto el capital del mismo.

Un seguro que te protege a ti y a los tuyos.

- **Porque si algún día faltas**, tus seres queridos contarán con un capital con el que cubrir las necesidades económicas de tu familia (estudios de los hijos, la liquidación de préstamos, pagar gastos de sepelio...).



- **Porque si un accidente o una enfermedad te deja imposibilitado para trabajar** podrás cobrar el capital asegurado.



- **Porque nunca se está preparado del todo**, si sufres una enfermedad terminal tienes la posibilidad de cobrar por anticipado el capital asegurado para lo que necesites⁽¹⁾.



- **Porque te cubrimos por incapacidad o fallecimiento como consecuencia de la COVID-19**

en vez de aplicar la exclusión habitual por pandemia para seguir estando a tu lado en situaciones como esta⁽⁴⁾.



(1) Anticipo del capital de fallecimiento en caso de enfermedad terminal con una esperanza de vida inferior a 12 meses (máx. 480.000 €).

(2) Los servicios Para tu tranquilidad y Para tu salud los presta la entidad Europ Assistance Servicios Integrales de Gestión, S.A. o cualquier otra de características similares, siempre que la póliza del seguro esté vigente. Zurich Vida se reserva el derecho a modificar o cancelar el servicio pactado con Europ Assistance.

(3) En ningún caso se realizarán diagnósticos ni se recomendarán tratamientos mediante estos servicios. Las recomendaciones obtenidas de estos servicios se basan en información facilitada por el cliente y no constituyen en modo alguno información médica que sustituya una posible visita médica.

(4) En caso de haber pasado la COVID-19, ésta debe ser tratada como una enfermedad preexistente en el momento de la contratación del seguro, es decir, es de aplicación la política de suscripción de la compañía.

Además de proteger tu vida, disfrutarás de interesantes servicios adicionales.

Para tu tranquilidad ⁽²⁾

- **Testamento *online***

Si quieres dejar las cosas bien atadas, te ofrecemos un servicio gratuito para hacer tu testamento *online*.



- **Gestión del final de la vida digital**

Si falleces y tus familiares quieren cerrar tus cuentas en las redes sociales, un equipo de especialistas lo hará por ellos.



- **Asesoramiento telefónico en caso de fallecimiento**

Si falleces y tus familiares no saben qué trámites hay que llevar a cabo, los especialistas les asesorarán sobre qué deben hacer.



- **Asesoramiento y gestión en sucesiones**

Si falleces y tus familiares tienen que gestionar el proceso de la herencia, les ofrecemos un servicio de asistencia jurídica telefónica permanente.



Para tu salud ⁽²⁾

- **Servicio de orientación médica y pediátrica 24 horas⁽³⁾**

Si tienes dudas, por ejemplo, sobre un medicamento que te han recetado, puedes pedir más información a un especialista.



- **Orientación nutricional telefónica**

Si quieres cuidar tu alimentación, los especialistas en nutrición te ofrecerán orientación.



Más información en www.zurich.es/vida



Zurich Vida, Compañía de Seguros y Reaseguros, S.A.

–Sociedad Unipersonal– CIF A-08168213;

Domicilio social: Paseo de la Castellana, 81, planta 22,
28046 Madrid. Registro Mercantil de Madrid, tomo: 16.325,
libro: 0, folio: 187, sección: 8, hoja: M-126243, inscripción: 131.

www.zurich.es

 @zurichseguros

 zurichseguros

 ZurichSegurosES

 Zurich Insurance Company Ltd

 Zurich Seguros