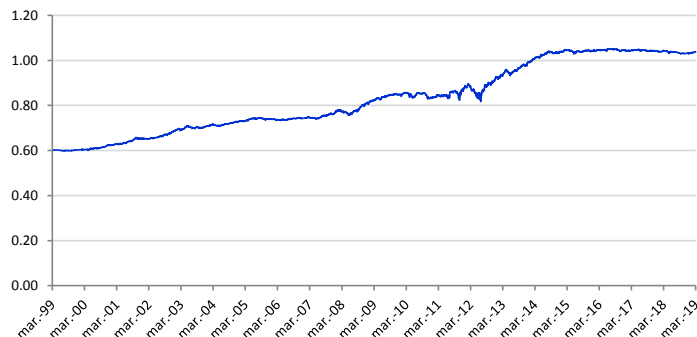


**POLÍTICAS DE INVERSIÓN**

Fondo de renta fija europea centrado en la inversión en bonos del Estado español. Asimismo, también es posible invertir en bonos de empresa y activos monetarios. Gestión activa de los vencimientos con un objetivo de duración entre 2 y 4 años, acorde con el benchmark establecido.



**EVOLUCIÓN HISTÓRICA**



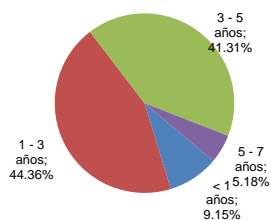
**PRINCIPALES POSICIONES**

Government Debt Spain (Sovereign)	42.82%
Banco Sabadell (Cash Accounts)	6.16%
Government Debt Italy (Cassa Depositi Prestiti)	4.19%
Exor NV (Senior)	3.78%
Mitsubishi Financial Group (Senior)	3.61%
Government Debt Spain (Comunidad Canarias)	3.00%
AGBAR (Aigues de Barcelona)	2.98%
Caja Rural de Navarra (Covered)	2.96%
FCC Aqualia SA	2.94%
Government Debt Spain (FADE)	2.90%

**ESTRUCTURA CARTERA RENTA FIJA**

**Por tramos de vencimiento**

< 1 años	9.15%
1 - 3 años	44.36%
3 - 5 años	41.31%
5 - 7 años	5.18%
> 7 años	0.00%
<b>TOTAL</b>	<b>100%</b>

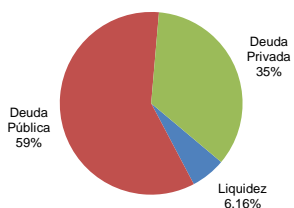


**Duración media**

**2.86 años**

**Por emisor**

Liquidez	6.16%
Deuda Pública	59.09%
Deuda Privada	34.75%
<b>TOTAL</b>	<b>100%</b>



**Rating Medio**

**A-**

**DATOS DE LA CARTERA**

Vocación	Renta Fija
Índice Benchmark	50% EFFAS SPAIN 1-3 Y + 50% EFFAS SPAIN 3-5Y
Fecha de constitución	13 de Abril de 1999
Entidad Aseguradora	Zurich Vida, Cía. De Seguros y Reaseguros, S.A
Clase de Fondo	RFLP
Audidores Externos	Pricewaterhouse Coopers

**COMISIONES**

Gastos de gestión	1.00%
Margen de compra venta	3.00%

**DATOS PATRIMONIALES**

**Euros**

Valor liquidativo (31/03/2019)	1.0386
Patrimonio	6,976,615.58

**RENTABILIDADES**

**Históricas**

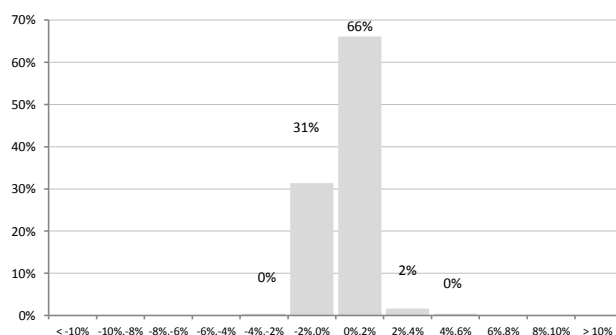
**Rentabilidades anuales (TAE)**

<b>2014</b>	5.67%
<b>2015</b>	0.92%
<b>2016</b>	0.33%
<b>2017</b>	-0.46%
<b>2018</b>	-0.84%

**Rentabilidades acumuladas**

<b>año actual</b>	0.63%
<b>3 meses</b>	0.63%
<b>12 meses</b>	-0.52%
<b>últimos 3 años</b>	-0.75%
<b>últimos 5 años</b>	2.89%

**Distribución frecuencias rentabilidades mensuales**



En el eje horizontal aparece la rentabilidad presentada en intervalos. En el eje vertical aparece el número de meses en porcentaje. El gráfico indica el número de meses (en porcentaje) en los que se ha obtenido una rentabilidad mensual (positiva o negativa).

**Estadísticas Rentabilidad**

**Últimos 36 meses**

% Meses rentabilidad positiva	68.20%
Rentabilidad mejor mes	0.48%
Rentabilidad peor mes	-0.85%

Este documento no constituye una oferta o recomendación para la adquisición o venta, o para realizar cualquier otra transacción. Ninguna información contenida en el presente informe debe interpretarse como asesoramiento o consejo. Las decisiones de inversión o desinversión en la cesta deberán ser tomadas por el inversor de conformidad con los instrumentos informativos previstos por la normativa vigente. La rentabilidad y riesgo registrados en el pasado no es ninguna garantía para el futuro. Las inversiones están sujetas a las fluctuaciones del mercado y otros riesgos inherentes a la inversión en valores y en otros instrumentos financieros, por lo que el valor de adquisición de las cestas y las rentabilidades obtenidas pueden experimentar variaciones tanto al alza como a la baja y cabe que un inversor no recupere el importe invertido inicialmente.