



ZURICH<sup>®</sup>

## DZ Protección, PPSI

Marzo 2026

## DZ Protección, PPSI

### Indicador de Riesgo y Alertas sobre Líquidez & Informe de Mercados

#### Alertas sobre Líquidez

Alerta mostrada en caso de que el producto financiero tenga posibles limitaciones respecto a la liquidez y a la venta anticipada:

El valor de los derechos de movilización, de las prestaciones y de los supuestos excepcionales de liquidez depende del valor de mercado de los activos del plan de previsión y puede provocar pérdidas relevantes.

El cobro de la prestación o el ejercicio del derecho de rescate sólo es posible si se produce alguna de las contingencias o supuestos excepcionales de liquidez regulados en la normativa de las EPSV's.

#### Indicador de Riesgo y Rentabilidad

Este dato es indicativo del riesgo del plan y está calculado en base a datos históricos que, no obstante, pueden no constituir una indicación fiable del futuro perfil de riesgo del plan.

Además, no hay garantía de que la categoría indicada vaya a permanecer inalterable y puede variar a lo largo del tiempo.

#### Informe de Mercados

El primer trimestre de 2026 presentó una clara división en la evolución de los mercados financieros. En enero y febrero predominó la incertidumbre geopolítica, marcada por la intervención de Estados Unidos en Venezuela y las tensiones sobre Groenlandia, aunque los inversores mantenían expectativas macroeconómicas favorables.

En este contexto, las bolsas alcanzaron máximos y se descontaban bajadas de tipos en Estados Unidos. La situación cambió en marzo tras el inicio de los ataques de Estados Unidos e Israel a Irán y la escalada del conflicto en Oriente Medio.

El fuerte encarecimiento del petróleo puso en duda las previsiones de inflación, crecimiento y política monetaria, que pasaron a depender del desarrollo del conflicto. El crudo

Brent subió un 83,9 %, hasta 112,9 dólares por barril, impulsado por los ataques a infraestructuras energéticas y por las amenazas al tráfico marítimo en el estrecho de Ormuz.

El aumento de las expectativas de inflación elevó las rentabilidades de los bonos, especialmente en los plazos cortos. La renta variable cerró el trimestre con pérdidas tras las caídas registradas en marzo. El MSCI World retrocedió un 3,5 %. En Estados Unidos, el S&P 500 bajó un 4,6 % y el Nasdaq Composite un 7,1 %.

**1** 2 3 4 5 6 7

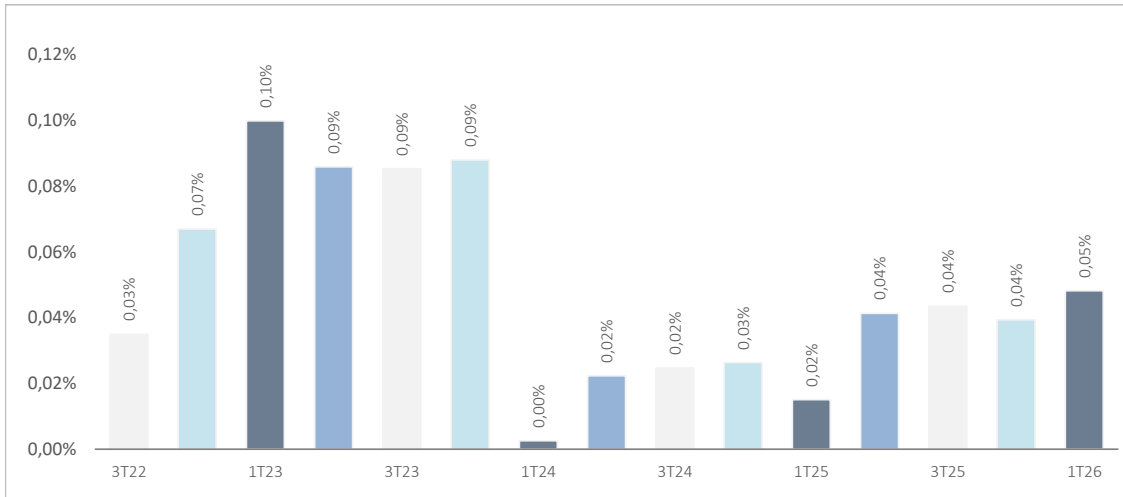
### Datos del Plan de Pensiones

Categoría Inverco	Monetario
Índice de Referencia	100% EGBO
Fecha de Adscripción del Plan	12/12/2021
Socio Promotor	Deutsche Bank S.A.Española & Zurich Vida Cia. De seguros y reaseguros S.A.
Depositario del Fondo	BNP Paribas S.A., Suc. en España
Auditor del Fondo	Forvis Mazars Auditores, S.L.P
Entidad contratada para la Gestión Activos Financieros	DWS Investments GmbH, Frankfurt am Main/Alemania
Patrimonio	EUROS ..... 4.884.346
Valor de la participación	EUROS ..... 5,97579395
Nº de socios	122
Inversión mínima inicial	30 EUROS
Inversión mínima (Aport. Periódic.)	30 EUROS mensuales
Gastos Administración	10% sobre el patrimonio
Gastos Compra y Venta valores	0,00% sobre el patrimonio
Ratio Rotación 2026	40,24% sobre el patrimonio
Código de Producto	73901

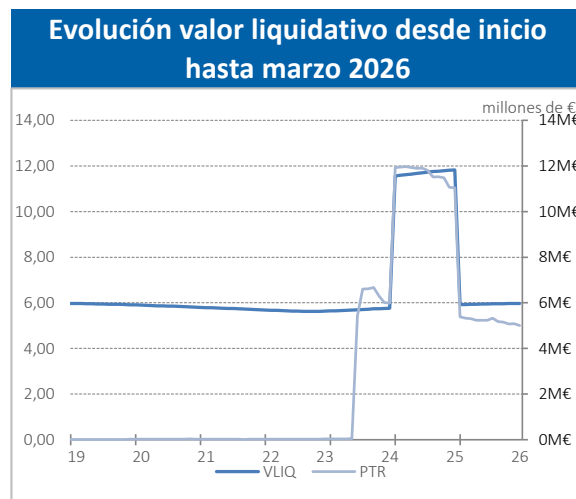
## DZ Protección, PPSI

### Rentabilidades Históricas Marzo 2026

#### Volatilidades históricas Marzo 2026



Rentabilidades			
Mes	-0,01%	2025	1,34%
3 meses	0,18%	2024	2,63%
Año en curso	0,18%	2023	1,94%
		2022	-1,37%
		2021	-2,11%
		2020	-1,64%
		2019	-1,03%
Media 3 años	1,97%	2020	-1,64%
Media 5 años	0,47%	2019	-1,03%
Media 10 años		2018	
Media 15 años		2017	
Media 20 años		2016	
Rentabilidad Objetivo	0,38%		

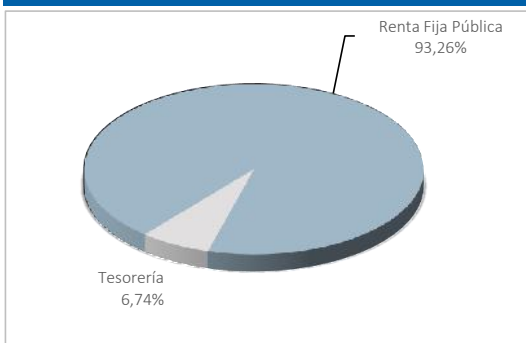


Fuente: elaboración propia.

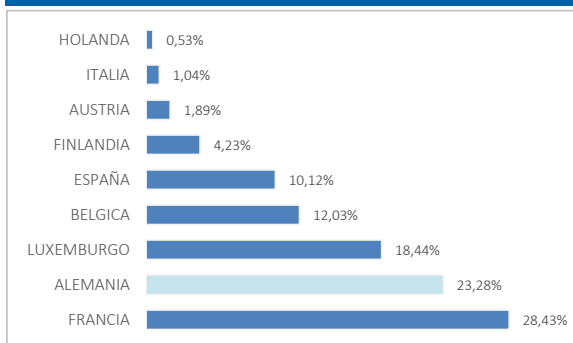
(1) Las rentabilidades pasadas no garantizan rentabilidades futuras. Inscrita en el Registro de E.P.S.V. del Gobierno Vasco con el número 284-B

DB-Zurich Previsión, EPSV Individual, inscrita en el Registro Mercantil de Bizcaia, T. 3.3767, L.O, F. 170, H. BI-71094 – C.I.F. V-95900320  
Socios Promotores: Deutsche Bank, S.A.E y Zurich Vida, Cia. de Seguros y Reaseguros. S.A.

**Cartera por tipo de activos**



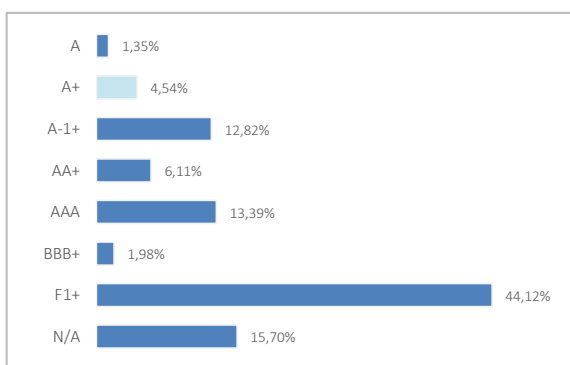
**Distribución geográfica de la renta variable**



**Principales Valores**

Valor	País	Sector	%
CAISSE D'AMORT DETTE SOC 0 25/02/2026	FRANCIA	GUBERNAMENTAL	1,96%
LAND HESSEN 0,375% 06.07.2026	ALEMANIA	GUBERNAMENTAL	1,95%
LAND NIEDERSACHSEN 0,5% 08.06.2026	ALEMANIA	GUBERNAMENTAL	1,56%
KFW 2,875% 29.05.2026	ALEMANIA	GUBERNAMENTAL	1,56%
ESM TBILL 0% 23.04.2026	LUXEMBURGO	GUBERNAMENTAL	1,54%
EUROPEAN UNION BILL 0% 10.04.2026	ALEMANIA	GUBERNAMENTAL	1,52%
FRENCH DISCOUNT T-BILL 0% 13.05.2026	MÉJICO	GUBERNAMENTAL	1,48%
FRENCH DISCOUNT T-BILL 0% 02.12.2026	FRANCIA	GUBERNAMENTAL	1,47%
FRENCH DISCOUNT T-BILL 0% 28.08.2026	FRANCIA	GUBERNAMENTAL	1,46%
TREASURY CERTIFICATES 0% 10.12.26	BELGICA	GUBERNAMENTAL	1,43%

**Distribución de los Activos de Renta Fija por Rating**



**Inversión Socialmente Responsable**

El proceso de inversión tiene en consideración los riesgos de sostenibilidad y cuenta con un sistema que integra factores ASG (Ambientales, Sociales y de Gobierno Corporativo) en el proceso de análisis de nuestras inversiones. La incorporación de dichos criterios se realiza en todos los procesos que forman parte del análisis de inversión, incluyendo todas las categorías de activos. En concreto, la metodología de análisis incluye (1) Exclusiones: Aplicado a determinados sectores y actividades. (2) Screening normativo: Velando por el cumplimiento de normas y estándares nacionales e internacionales. (3) Engagement: Referido al diálogo activo con las empresas en las que la EPSV tiene exposición, con el principal objetivo de promover y ayudar a implantar medidas de buen gobierno. (4) Integración: La Entidad Gestora, a través del Gestor de Inversiones, elabora una relación de indicadores ESG, mediante la obtención de datos externos de proveedores especializados, que permiten monitorizar a las compañías / emisores en términos de riesgos de sostenibilidad.

## DZ Protección, PPSI

### Información Adicional

#### Contingencias

Contingencias cubiertas

- Jubilación, y situación asimilable o equivalente a la jubilación
- Invalidez (total, absoluta o gran invalidez).
- Fallecimiento del socio o del beneficiario
- Enfermedad grave
- Desempleo de larga duración
- Dependencia severa o Gran dependencia

Los Socios de planes, podrán disponer anticipadamente total o parcialmente de los derechos económicos, cuando tengan una antigüedad superior a 10 años.

#### Forma de Cobro

El beneficiario puede optar por percibir la prestación en forma de:

- Capital
- Renta
- Mixta Capital y Renta

Estas formas de pago pueden ser inmediatas o diferidas a un momento posterior.

### Derechos de Pensión Futuros

La estimación de los derechos futuros del socio, dependerá del importe y la periodicidad de las aportaciones realizadas, así como de la evolución de la rentabilidad a lo largo de la vida del plan. A modo de referencia las rentabilidades históricas durante los últimos años del plan son las que se indican en el informe de gestión, si bien, rentabilidades pasadas no presuponen rentabilidades futuras.

### Movimientos Plan de Previsión Año

Aportaciones	546,15 €
T. Entrada Externos	0,00 €
T. Entrada Internos	0,00 €
Altas	0

Prestaciones	41.846,73 €
T. Salida Externos	118.486,94 €
T. Salida Internos	0,00 €
Bajas	6

### Información adicional

En la App Mi Zurich (Android o Apple) o bien en el área de Clientes <https://www.zurich.es/mi-zurich>, podrás ver la información específica, como tus operaciones o saldo, de tus planes de previsión Zurich.

[https://www.zurich.es/es/planes-pensiones/rentabilidad/trimestral/Planes de Prevision Social Individual.html](https://www.zurich.es/es/planes-pensiones/rentabilidad/trimestral/Planes%20de%20Prevision%20Social%20Individual.html)

Si aún no has informado de tus datos electrónicos, o deseas seguir recibiendo la información a través de correo ordinario, debes dirigirte a tu mediador