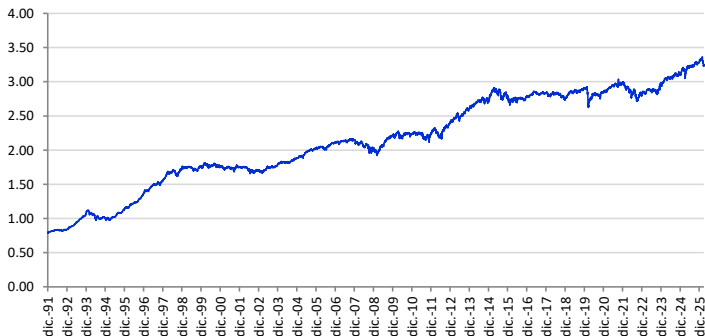




Es un fondo mixto que invierte entre un 70% y un 80% de su patrimonio en renta fija europea con una particular concentración en bonos del Estado español. Asimismo, la inversión en renta fija también puede instrumentarse en bonos de empresa y activos monetarios. Así pues, el porcentaje restante es invertido en renta variable europea. El gestor del fondo invierte en compañías europeas de al menos 250 millones de euros de capitalización que cree tienen un buen perfil de crecimiento con el objetivo de batir al benchmark de referencia.

EVOLUCIÓN HISTÓRICA



PRINCIPALES POSICIONES

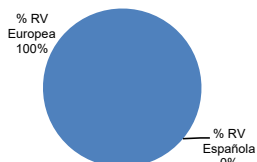
iShares EUR Corp Bond 1-5yr UCITS ETF	31.33%
X IBOXX EURZ GOV YP 1-3 1C	28.84%
ISHARES SPAIN GOVT BND	12.20%
iShares Core EURO STOXX 50 UCITS ETF	10.06%
Zurich Invest ICAV - Zurich Invest EMU Equity Index Fund	9.24%
AMUNDI ETF STOXX EUROPE 50 U FUND	2.79%
LYXOR EURSTX600 BANKS FUND	1.53%
WT EUROPE DEFENCE UCITS ETF FUND	1.34%
SPDR FTSE UK ALL SHARE ACC FUND	1.08%

DISTRIBUCIÓN SECTORIAL DE LA CARTERA DE RENTA VARIABLE

Utilities	0.00%
Funds	0.00%
Total	0.00%

DISTRIBUCIÓN POR PAISES DE LA RENTA VARIABLE

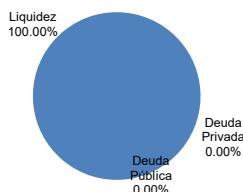
% RV Europea	100.00%
% RV Española	0.00%
% RV Others	0.00%
% RV Total	100.00%



ESTRUCTURA CARTERA RENTA FIJA

Por emisor

Liquidez	100.00%
Deuda Pública	0.00%
Deuda Privada	0.00%
TOTAL	100%



Volatilidad baja
Volatilidad alta

DATOS DE LA CARTERA

Vocación	Renta Fija Mixta
Índice Benchmark	25% SX5R + 37,5% SPG1TR + 37,5% SPG2TR
Fecha de constitución	29 de Enero 1990
Entidad Aseguradora	Zurich Vida, Cía. De Seguros y Reaseguros, S.A
Clase de Fondo	RF Mixta
Audidores Externos	Pricewaterhouse Coopers

COMISIONES

Gastos de gestión	1.00%
Margen de compra venta	3.00%

DATOS PATRIMONIALES

Euros

Valor liquidativo (31/03/2026)	3.24126
Patrimonio	4,800,673.08

RENTABILIDADES

Históricas

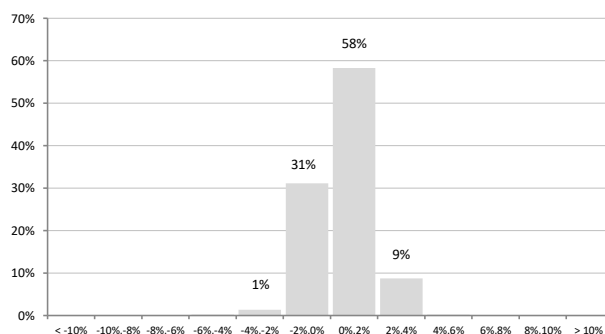
Rentabilidades anuales (TAE)

2020	-1.62%
2021	4.89%
2022	-6.57%
2023	6.37%
2024	4.56%
2025	5.91%

Rentabilidades acumuladas

año actual	-1.49%
3 meses	-1.49%
12 meses	2.58%
últimos 3 años	12.99%
últimos 5 años	11.92%

Distribución frecuencias rentabilidades mensuales



En el eje horizontal aparece la rentabilidad presentada en intervalos. En el eje vertical aparece el número de meses en porcentaje. El gráfico indica el número de meses (en porcentaje) en los que se ha obtenido una rentabilidad mensual (positiva o negativa).

Estadísticas Rentabilidad

Últimos 36 meses

% Meses rentabilidad positiva	67.28%
Rentabilidad peor mes	-3.62%

Por tramos de vencimiento

< 1 año	100.0%
1 - 3 años	0.0%
3 - 5 años	0.0%
5 - 7 años	0.0%
> 7 años	0.0%
TOTAL	100%

