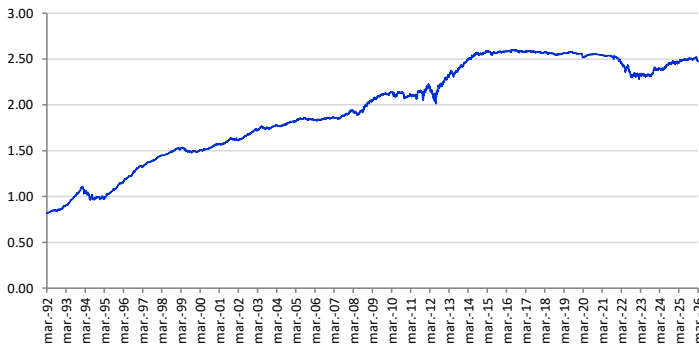


**POLÍTICAS DE INVERSIÓN**

Fondo de renta fija europea centrado en la inversión en bonos del Estado español. Asimismo, también es posible invertir en bonos de empresa y activos monetarios. Gestión activa de los vencimientos con un objetivo de duración entre 2 y 4 años, acorde con el benchmark establecido.



**EVOLUCIÓN HISTÓRICA**



**DATOS DE LA CARTERA**

<b>Vocación</b>	Renta Fija
<b>Índice Benchmark</b>	50% EFFAS SPAIN 1-3 Y + 50% EFFAS SPAIN 3-5Y
<b>Fecha de constitución</b>	29 de Abril de 1990
<b>Entidad Aseguradora</b>	Zurich Vida, Cía. De Seguros y Reaseguros, S.A
<b>Clase de Fondo</b>	RFLP
<b>Audidores Externos</b>	Pricewaterhouse Coopers

**COMISIONES**

<b>Gastos de gestión</b>	1.00%
<b>Margen de compra venta</b>	3.00%

**DATOS PATRIMONIALES**

<b>Valor liquidativo (31/03/2026)</b>	2.48051
<b>Patrimonio</b>	5,334,582.09

**PRINCIPALES POSICIONES**

BNP Paribas SA	100.00%
----------------	---------

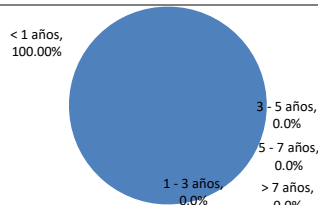
**RENTABILIDADES**

Históricas	
Rentabilidades anuales (TAE)	
2020	-0.31%
2021	-1.35%
2022	-8.30%
2023	4.28%
2024	2.48%
2025	1.41%

**ESTRUCTURA CARTERA RENTA FIJA**

**Por tramos de vencimiento**

< 1 años	100.00%
1 - 3 años	0.0%
3 - 5 años	0.0%
5 - 7 años	0.0%
> 7 años	0.0%
<b>TOTAL</b>	

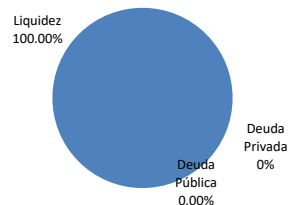


**Duración media**

**0 años**

**Por emisor**

Liquidez	100.00%
Deuda Pública	0.00%
Deuda Privada	0%
<b>TOTAL</b>	<b>100%</b>



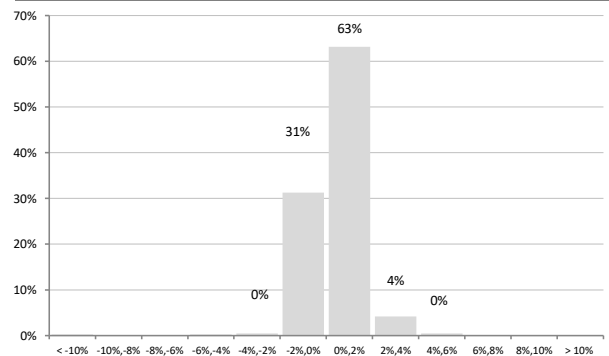
**Rating Medio**

**A+**

**Rentabilidades acumuladas**

<b>año actual</b>	-0.76%
<b>3 meses</b>	-0.76%
<b>12 meses</b>	0.73%
<b>últimos 3 años</b>	6.45%
<b>últimos 5 años</b>	-2.41%

**Distribución frecuencias rentabilidades mensuales**



En el eje horizontal aparece la rentabilidad presentada en intervalos. En el eje vertical aparece la frecuencia de meses correspondiente. El eje vertical también puede expresarse en porcentaje de meses.

**Estadísticas Rentabilidad**

**Últimos 36 meses**

<b>% Meses rentabilidad positiva</b>	67.82%
<b>Rentabilidad mejor mes</b>	1.82%
<b>Rentabilidad peor mes</b>	-1.57%