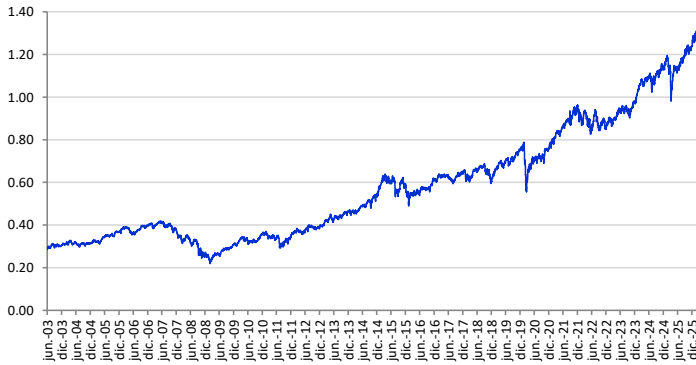


POLÍTICAS DE INVERSIÓN

Al menos el 80% del patrimonio del fondo es invertido en renta variable, el resto se invierte en activos monetarios. El gestor del fondo invierte principalmente en compañías norteamericanas, europeas y japonesas de al menos 500 millones de euros de capitalización que cree tienen un buen perfil de crecimiento con el objetivo de batir al benchmark de referencia.



EVOLUCIÓN HISTÓRICA



DATOS DE LA CARTERA

Vocación	Renta Variable Internacional
Índice Benchmark	54% SPTR + 27% SX5R + 10% LDEC + 9% NKY
Fecha de constitución	23 de Abril de 2000
Entidad Aseguradora	Zurich Vida, Cía. De Seguros y Reaseguros, S.A
Clase de Fondo	RVG
Auditores Externos	Pricewaterhouse Coopers

COMISIONES

Gastos de gestión	1.50%
Margen de compra venta	3.00%

DATOS PATRIMONIALES

	Euros
Valor liquidativo (31/03/2026)	1.21554
Patrimonio	1,429,289.90

PRINCIPALES POSICIONES

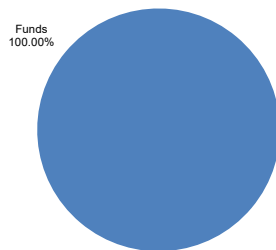
iShares Core S&P 500 UCITS ETF	29.52%
Lyxor Core MSCI Japan DR UCITS ETF	19.33%
iShares Core EURO STOXX 50 UCITS ETF	11.02%
AMUNDI ETF STOXX EUROPE 50 U FUND	7.10%
GROUPAMA TRESORERIE-IC FUND	5.30%
Amundi Msci Emerging Markets UCITS ETF	4.94%
BNP Paribas SA	4.82%
WT EUROPE DEFENCE UCITS ETF FUND	2.06%
LYXOR EURSTX600 BANKS FUND	1.78%
SPDR FTSE UK ALL SHARE ACC FUND	1.47%
iShares STOXX Europe 600 Insurance UCITS ETF DE	1.06%
BlackRock Global Funds - Emerging Europe Fund	0.82%

RENTABILIDADES

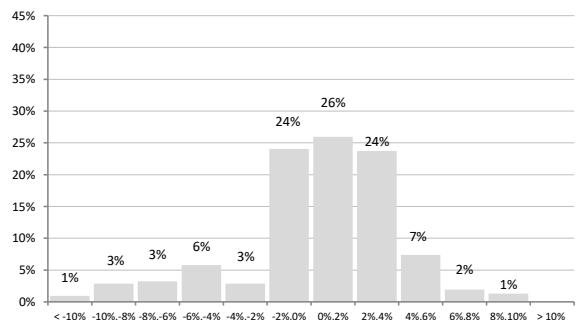
	Históricas
Rentabilidades anuales (TAE)	
2020	1.63%
2021	25.63%
2022	-11.14%
2023	14.84%
2024	15.61%
2025	9.85%
Rentabilidades acumuladas	
año actual	-1.95%
3 meses	-1.95%
12 meses	9.45%
últimos 3 años	35.76%
últimos 5 años	47.58%

DISTRIBUCIÓN SECTORIAL DE LA CARTERA DE RENTA VARIABLE

Funds	100.00%
Total	100%



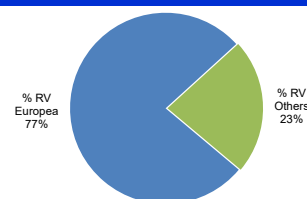
Distribución frecuencias rentabilidades mensuales



En el eje horizontal aparece la rentabilidad presentada en intervalos. En el eje vertical aparece el número de meses en porcentaje. El gráfico indica el número de meses (en porcentaje) en los que se ha obtenido una rentabilidad mensual (positiva o negativa).

DISTRIBUCIÓN POR PAISES DE LA RENTA VARIABLE

% RV Europea	77.1%
% RV Española	0.0%
% RV Others	22.9%
% RV Total	100.0%



Estadísticas Rentabilidad

	Últimos 36 meses
% Meses rentabilidad positiva	60.26%
Rentabilidad mejor mes	5.21%
Rentabilidad peor mes	-6.91%