

POLÍTICAS DE INVERSIÓN

Al menos el 80% del patrimonio del fondo es invertido en renta variable europea, siendo el resto invertido en activos monetarios. El gestor del fondo invierte en compañías europeas de al menos 500 millones de euros de capitalización que cree tienen un buen perfil de crecimiento con el objetivo de batir al benchmark de referencia.



EVOLUCIÓN HISTÓRICA



PRINCIPALES POSICIONES

iShares Core EURO STOXX 50 UCITS ETF	44.43%
Zurich Invest ICAV - Zurich Invest EMU Equity Index Fund	31.30%
AMUNDI ETF STOXX EUROPE 50 U FUND	7.74%
WT EUROPE DEFENCE UCITS ETF FUND	4.87%
BNP Paribas SA	4.40%
Lyxor STOXX Europe 600 Healthcare UCITS ETF	4.33%

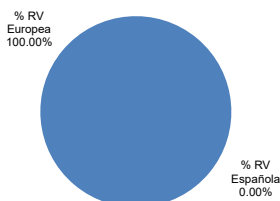
DISTRIBUCIÓN SECTORIAL DE LA CARTERA DE RENTA VARIABLE

Basic Materials	0.00%
Communications	0.00%
Consumer, Cyclical	0.00%
Consumer, Non-cyclical	0.00%
Energy	0.00%
Financial	0.00%
Industrial	0.00%
Technology	0.00%
Utilities	0.00%
Funds	0.00%
Total	0.00%

Funds
0.00%

DISTRIBUCIÓN POR PAISES DE LA RENTA VARIABLE

% RV Europea	100.00%
% RV Española	0.00%
% RV Otros	0.00%
% RV Total	100.00%



DATOS DE LA CARTERA

Vocación	Renta Variable Europea
Índice Benchmark	90% SX5R Index + 10% LOEC Index
Fecha de constitución	13 de Abril de 1999
Entidad Aseguradora	Zurich Vida, Cía. De Seguros y Reaseguros, S.A
Clase de Fondo	RVE
Audidores Externos	Pricewaterhouse Coopers

COMISIONES

Gastos de gestión	1.50%
Margen de compra venta	3.00%

DATOS PATRIMONIALES

Euros

Valor liquidativo (31/03/2026)	1.15745
Patrimonio	3,743,912.55

RENTABILIDADES

Históricas

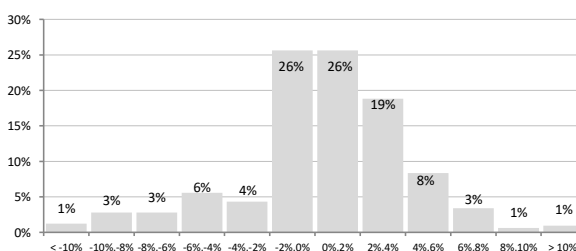
Rentabilidades anuales (TAE)

2020	-7.33%
2021	20.84%
2022	-3.14%
2023	12.42%
2024	9.52%
2025	17.14%

Rentabilidades acumuladas

año actual	-3.04%
3 meses	-3.04%
12 meses	6.30%
últimos 3 años	29.97%
últimos 5 años	53.54%

Distribución frecuencias rentabilidades mensuales



En el eje horizontal aparece la rentabilidad presentada en intervalos. En el eje vertical aparece el número de meses en porcentaje. El gráfico indica el número de meses (en porcentaje) en los que se ha obtenido una rentabilidad mensual (positiva o negativa).

Estadísticas Rentabilidad

Últimos 36 meses

% Meses rentabilidad positiva	57.72%
Rentabilidad mejor mes	6.88%
Rentabilidad peor mes	-8.52%